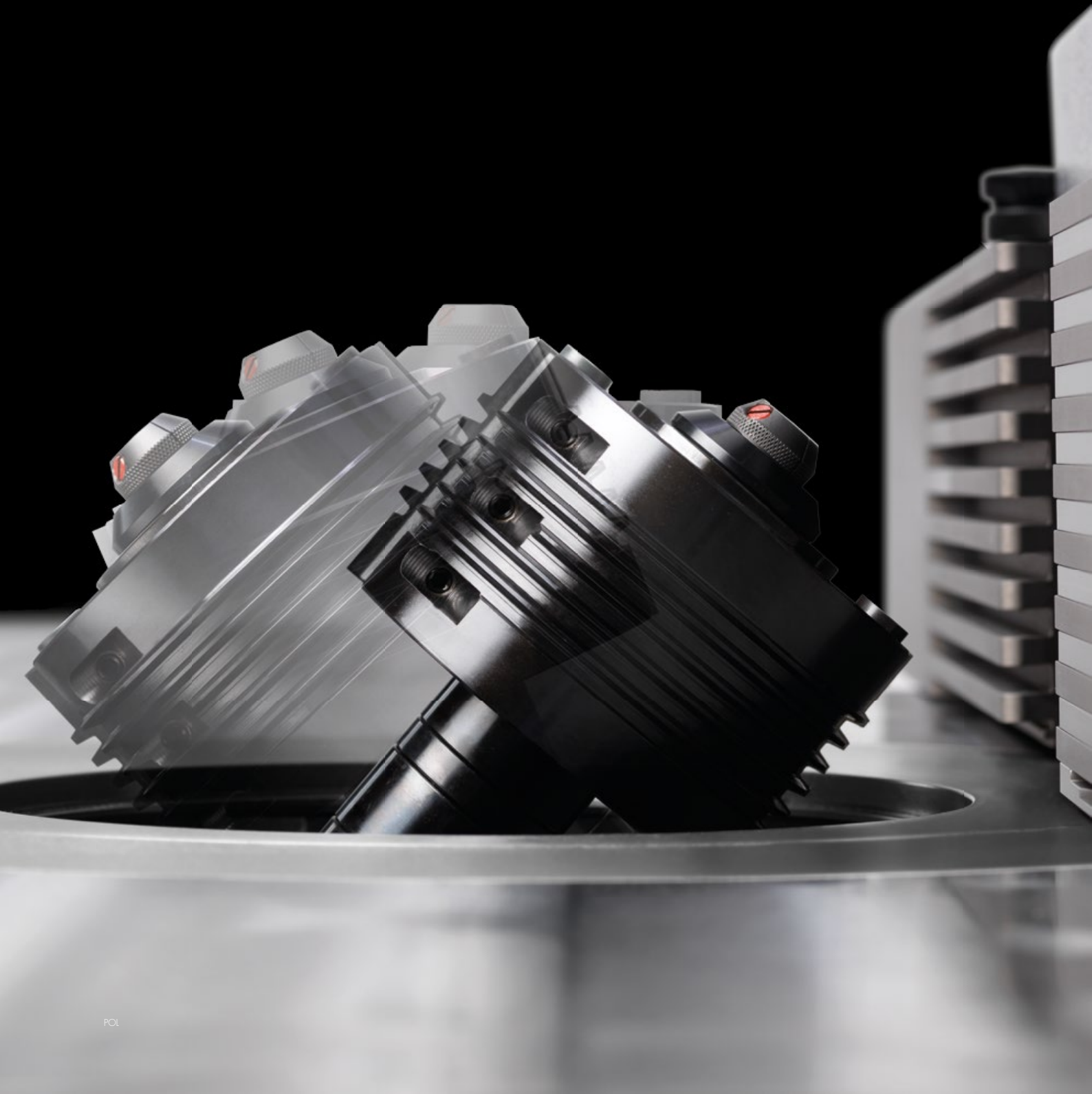


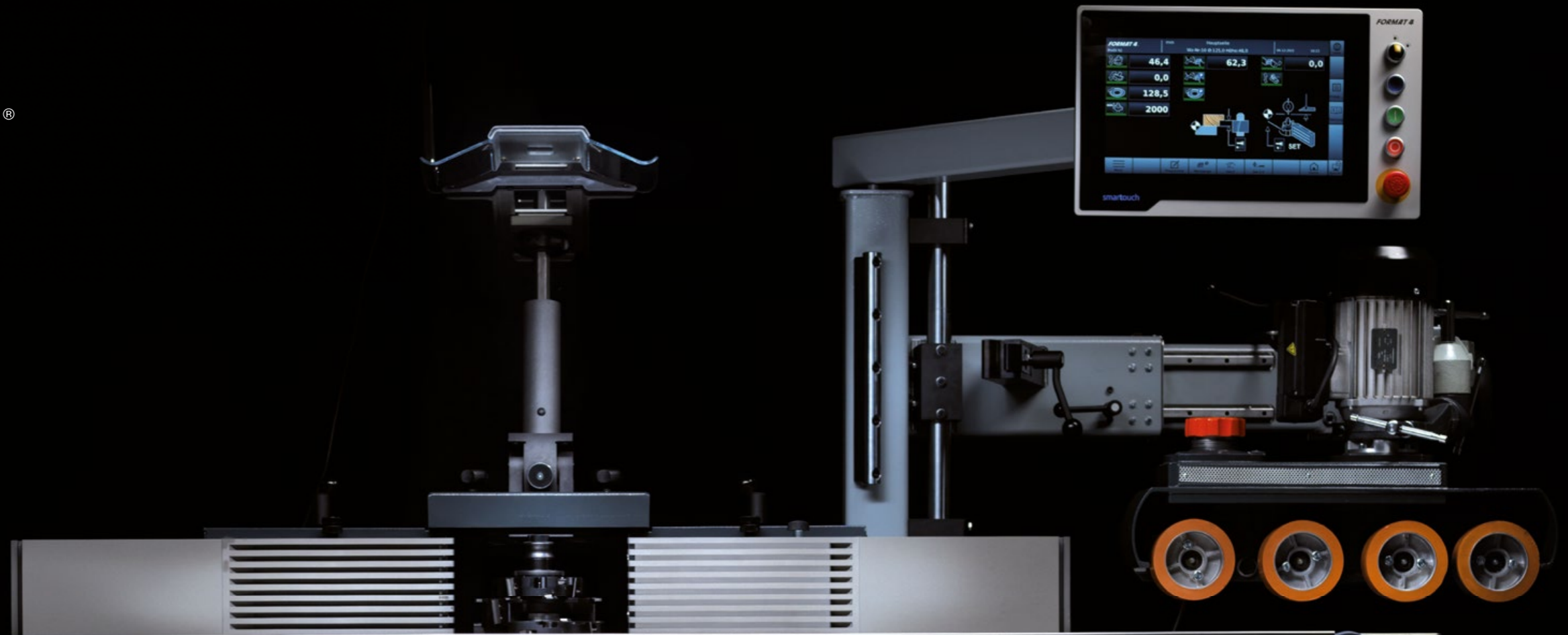
FORMAT 4[®]

profil 92 M e-motion

DŁUGI CZAS PRZEBRAJANIA
TO PRZESZŁOŚĆ



FORMAT 4®

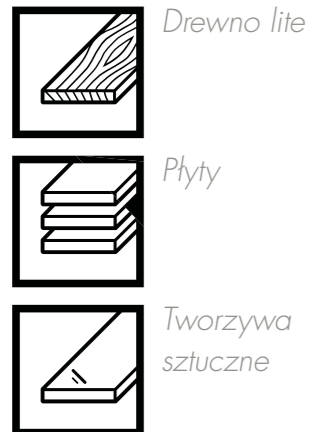


profil 92 M

FORMAT 4

profil 92 M e-motion

Długi czas przetwarzania to przeszłość



Nowa frezarka stołowa profil 92 M to model premium od Format4, zapewniający najwyższy komfort obsługi oraz doskonałą wydajność za sprawą błyskawicznego przetwarzania podczas prac frezarskich. Zaawansowane elektrowrzeciono posiada uchwyt HSK 63F, który zapewnia szybką wymianę narzędzi z pneumatyczną blokadą. Zakres przechyłu wynoszący ± 46 umożliwia nieograniczoną różnorodność obróbki. Przejrzyste sterowanie e-motion na panelu sterowniczym z monitorem dotykowy o przekątnej 15", umożliwia intuicyjną i precyzyjną regulację prędkości obrotowej, wysokości wrzeciona oraz kąta, a także przykładnicy frezarki oraz otworu w stole. Miejsce w pamięci do zapisu narzędzi, wrzecion oraz programów frezowania zapewnia idealną powtarzalność oraz najkrótsze cykle ustawiania.

Sterowane, wyjmowane pierścienie mimośrodowe dają maksymalną powierzchnię roboczą na stole oraz znacznie zmniejszają konieczność regulacji, zwłaszcza przy odchylaniu wrzeciona. Nowa, wytrzymała i precyzyjna przykładnica frezarki posiada dwie sterowane osie do dokładnej regulacji głębokości całej przykładnicy oraz dodatkową, niezależną regulację głębokości prawej prowadnicy podawczej. Ponadto możliwe jest całkowite odchylenie przykładnicy z obszaru roboczego, co umożliwia wygodny dostęp podczas frezowania łuków. Opcjonalnie profil 92 M Format4 może również zostać wyposażony w urządzenie posuwowe z elektryczną regulacją wysokości.



profil 92 M e-motion

- » Elektrowrzeciono z bezstopniową regulacją prędkości obrotowej i uchwytem HSK 63F
- » Przechył dwustronny $2 \times 46^\circ$
- » Odchylana przykładnica frezarki z dwiema sterowanymi osiami
- » System szybkiej wymiany narzędzi HSK 63F
- » Otwór w stole ze sterowanymi, wyjmowanymi pierścieniami mimośrodowymi
- » Intuicyjne sterowanie e-motion dla wrzeciona, przykładnicy oraz otworu w stole frezarki



profil 92 M e-motion

- » Elektrowrzeciono z bezstopniową regulacją prędkości obrotowej i uchwytem HSK 63F
- » Przechył dwustronny $2 \times 46^\circ$
- » Odchylana przykładnica frezarki z dwiema sterowanymi osiami
- » Listwy bezpieczeństwa „Integral” 650 mm
- » Przedłużenie stołu z dwóch stron o 670 mm z wysuwaną ramą 2.200 mm
- » Suport posuwu z elektryczną regulacją wysokości oraz rurą poziomą
- » System szybkiej wymiany narzędzi HSK 63F
- » Otwór w stole ze sterowanymi, wyjmowanymi pierścieniami mimośrodowymi
- » Intuicyjne sterowanie e-motion dla wrzeciona, przykładnicy oraz otworu w stole frezarki

FORMAT4 elitarne obrabiarki dla elitarnych wymogów

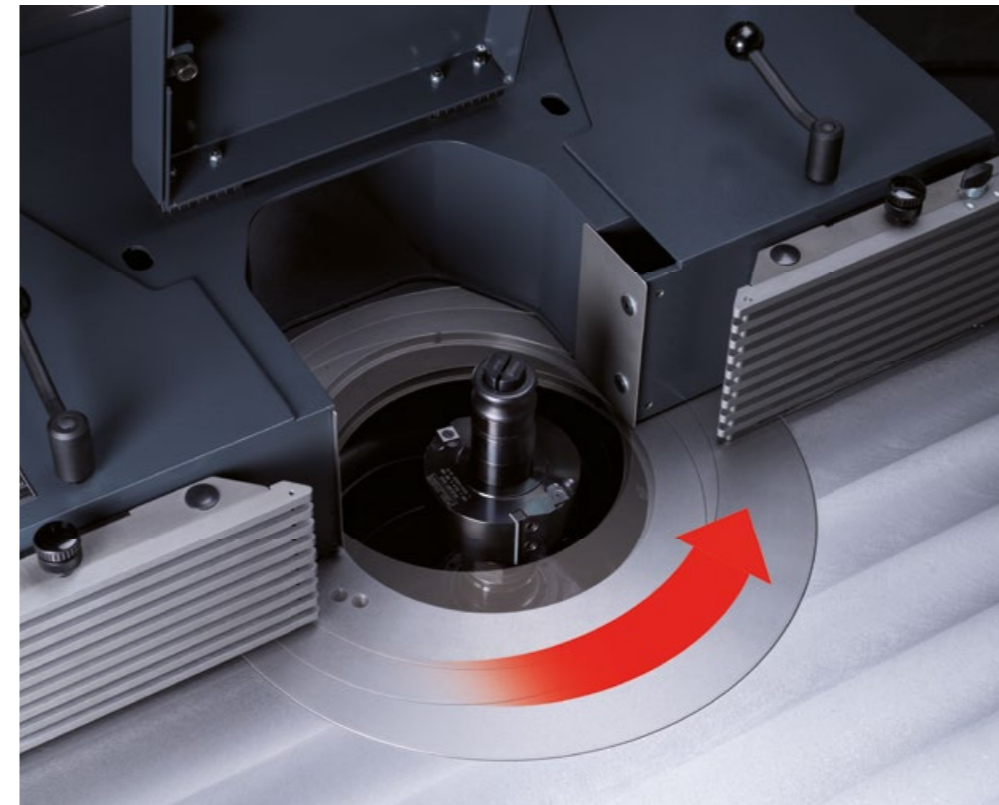
- » Stała, najwyższa wydajność przy permanentnej, przemysłowej pracy
- » Indywidualne rozwiązania dla produkcji klienta
- » Najmasywniejsza budowa z pierwszorzędными komponentami
- » Bogate pakiety opcji wyposażenia z rozwiązaniami high-tech
- » Wzorowa precyzja w budowie obrabiarek
- » Pierwszorzędny komfort obsługi
- » Jakość i precyzja z Austrii
- » Bezkompromisowa produktywność
- » Pakiet fachowej obsługi przed, w trakcie i po zakupie
- » Indywidualnie dopasowane rozwiązania finansowania
- » Doświadczenie w budowie maszyn od 1956

Zestawienie najważniejszych wyróżników



Intuicyjne sterowanie e-motion dla wrzeciona, przykładnicy oraz otworu w stole frezarki

Dzięki przejrzystemu sterowaniu e-motion z 15" monitorem dotykowym intuicyjnie i precyzyjnie można ustawić prędkość obrotową, wysokość oraz kąt przechyłu wrzeciona, przykładnicę frezarki i średnicę otworu w stole. Miejsce w pamięci do zapisu narzędzi, wrzecion oraz programów frezowania zapewnia idealną powtarzalność oraz najkrótsze cykle ustawiania.



Otwór w stole 255 mm ze sterowanymi pierścieniami mimośrodkowymi

Sterowane, wyjmowane pierścienie mimośrodkowe dają maksymalną powierzchnię roboczą na stole oraz znacznie zmniejszają konieczność regulacji, zwłaszcza przy odchyłaniu wrzeciona. Dzięki regulowanym, pierścieniom mimośrodkowym otwór w stole może zostać optymalnie dopasowany do narzędzia, bez konieczności wkładania lub wyciągnięcia pierścieni.

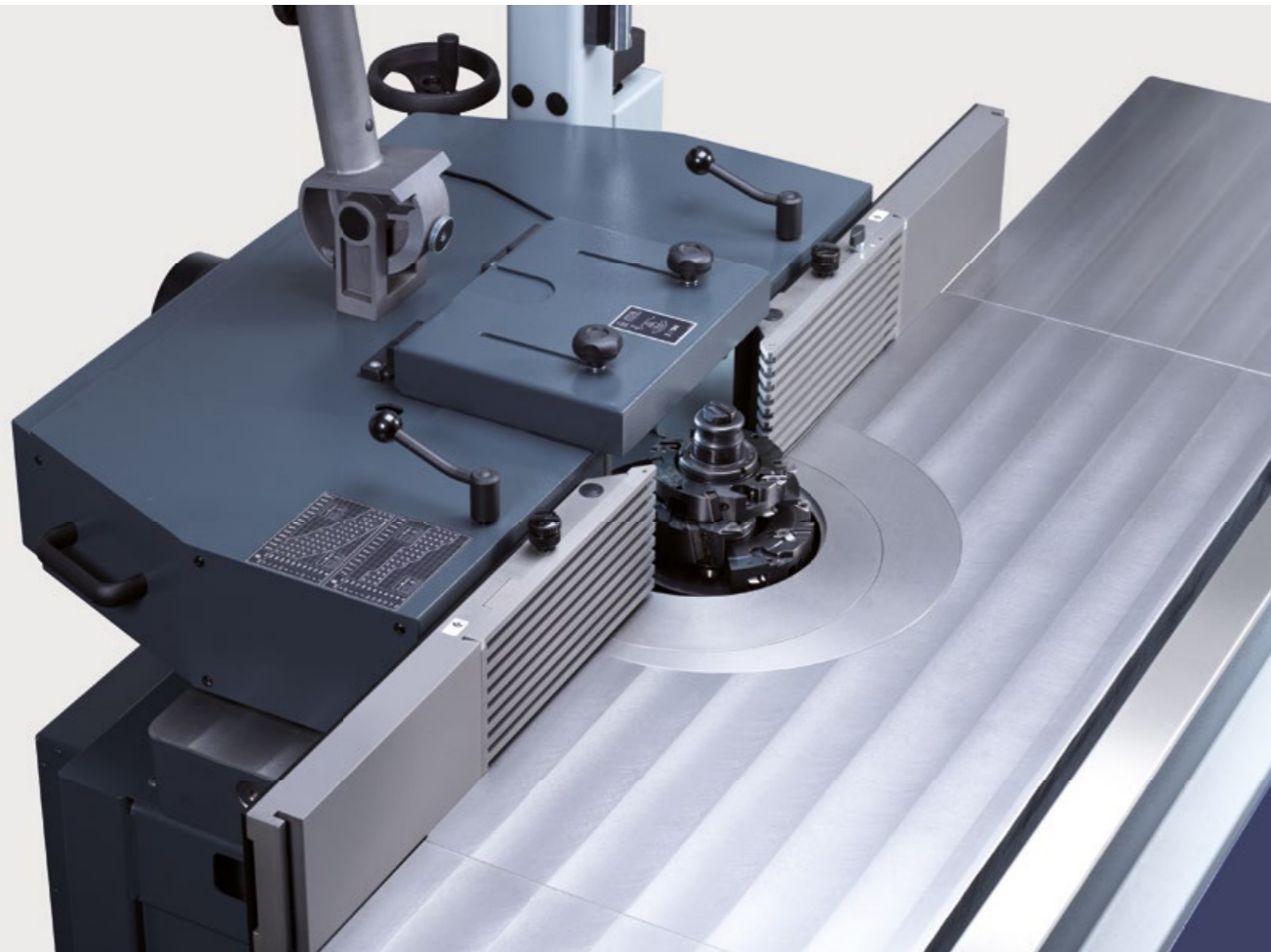


Zakres przechyłu wynoszący ± 46 umożliwia nieograniczoną różnorodność obróbki.



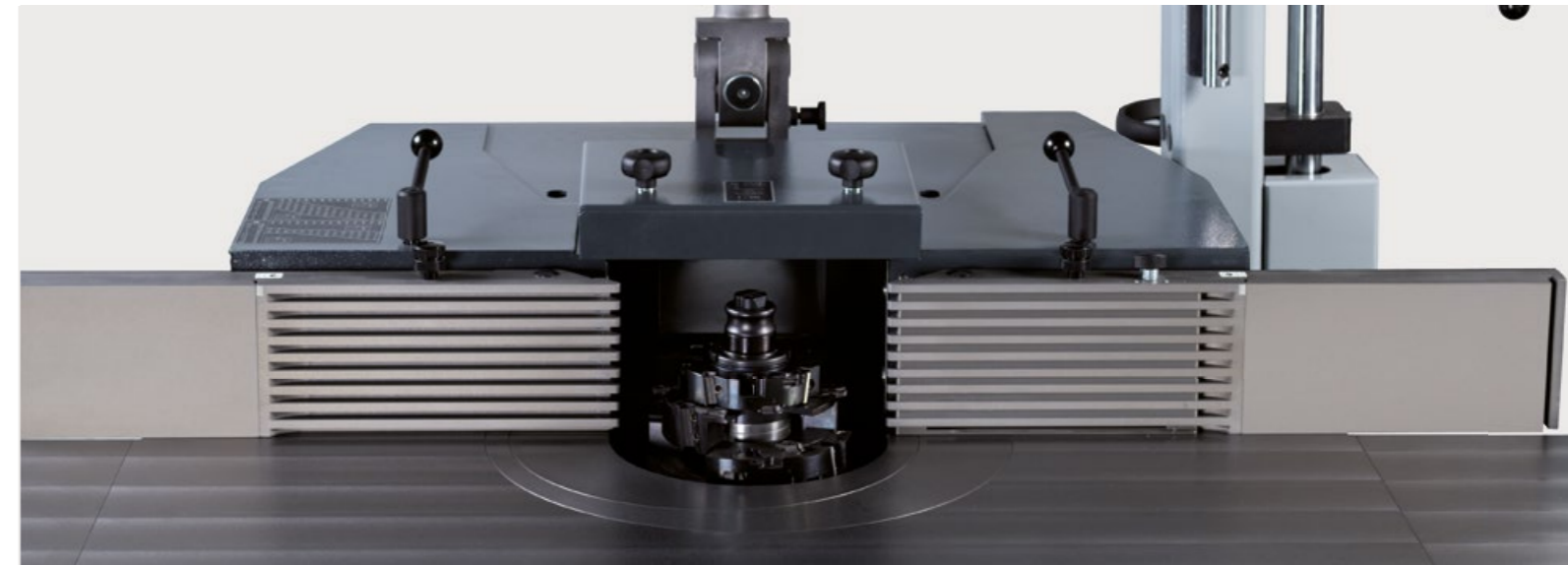
Uchwyt HSK 63F

Zaawansowane elektrowrzeciono posiada uchwyt HSK 63F, który zapewnia błyskawiczną wymianę narzędzi z pneumatyczną blokadą.



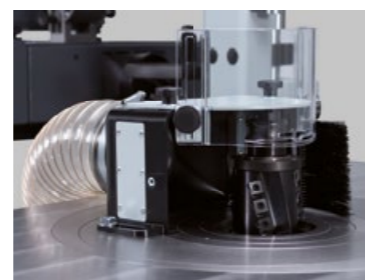
Precyzyjna przykładnica frezarska „250” sterowana w dwóch osiach

Za pomocą intuicyjnego sterowania e-motion, na 15-calowym ekranie dotykowym ustawia się głębokość frezowania oraz, w zależności od wykonywanej pracy, położenie liniału przykładnicy. Masywna przykładnica frezarska Format4 ustawiana jest elektromotorycznie na zadane wartości, bez potrzeby dodatkowej, ręcznej regulacji.



Jeszcze więcej bezpieczeństwa

Przykładnica integral zapewnia jeszcze większe bezpieczeństwo dzięki zastosowaniu listew, które można optymalnie zasuwawać oraz szybko ustawić. Opcja



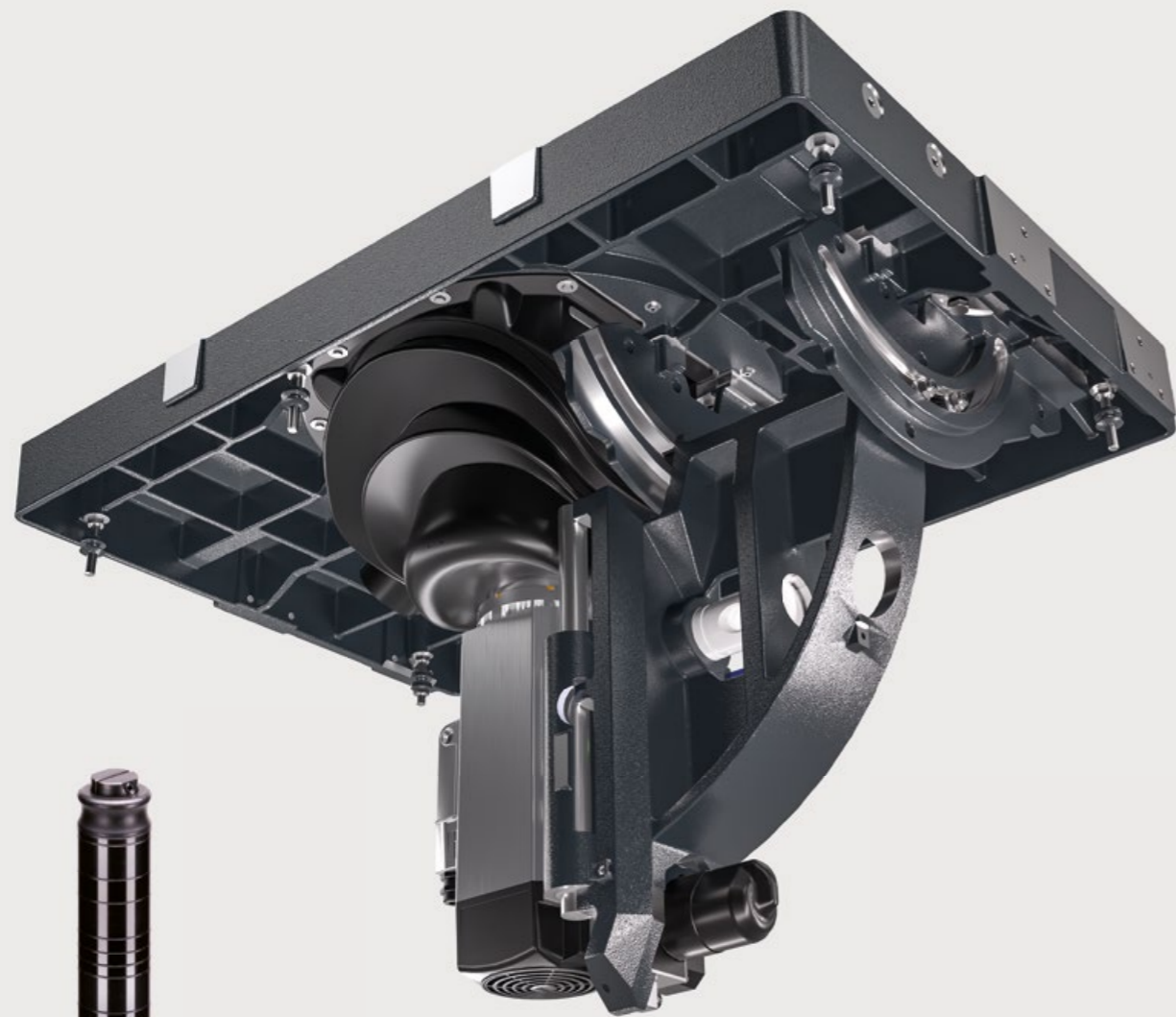
Do frezowania łuków

Możliwe jest całkowite odchylenie przykładnicy z pola pracy.



Centrex – osłona wrzeciona frezarskiego

Wysokiej jakości, elastycznie regulowana osłona wrzeciona frezarki Centrex, która dociska obrabiany element do stołu frezarki oraz przykładnicy, zapewnia bezpieczeństwo i komfort podczas ręcznego przesuwania materiału. W przypadku stosowania urządzenia posuwowego osłona frezarki Centrex jest po prostu odchylana poza obszar roboczy.



Wykonany wysoko precyzyjnie stół frezarki

Masywny, solidnie uźebrowany stół frezarki wykonany z żeliwa szarego gwarantuje maksymalną precyzję oraz stabilność.

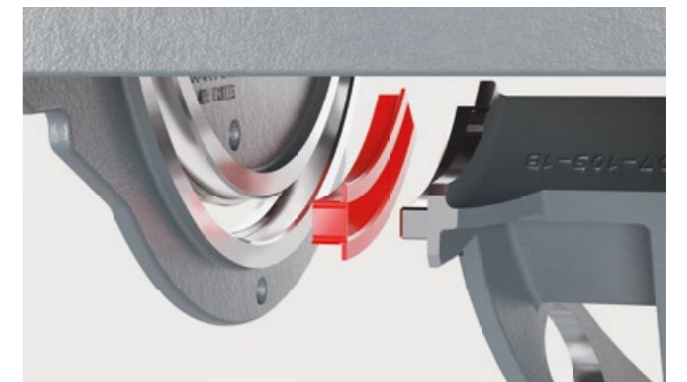
Agregat frezarki profil 92 z wysokowydajnym elektowrzecionem

Wydajny zespół napędowy wrzeciona frezarki profil 92 został specjalnie skonstruowany dla wymagającego zastosowania w przemyśle. Napęd odbywa się bezpośrednio za pośrednictwem elektowrzeciona. W agregatach maszyn Format4 prowadzenie segmentów przechyłu „Easy-Glide” spełnia najwyższe wymagania stawiane przez zakłady z rzemiosła i przemysłu. Precyzyjne, podwójne zawieszenie z prowadzeniem wymuszonym gwarantuje najwyższą wytrzymałość oraz przechył bez luzów.



System HSK F63 do szybkiej zamiany trzpieni frezarskich

W profil 92 trzpień frezarski elektowrzeciona posiada uchwyt HSK 63F z pneumatyczną blokadą, który zapewnia błyskawiczną wymianę narzędzi oraz zaopatrzone jest w system z dyszami czyszczącymi do odmywania powierzchni styku. W ciągu kilku sekund można wymienić trzpień frezarski z zamontowanymi narzędziami do frezowania seryjnego. System HSK F63 do szybkiej wymiany trzpieni frezarskich gwarantuje również maksymalną elastyczność i wydajność podczas stosowania trzpieni o różnych średnicach lub używania frezów palcowych z oprawkami narzędziowymi.



Easy-Glide – przechył agregatu bez smaru i konserwacji

Opatentowany system prowadzenia segmentów przechyłu „Easy-Glide” spełnia surowe wymagania stawiane przez zakłady z rzemiosła i przemysłu. Precyzyjne, podwójne zawieszenie z prowadzeniem wymuszonym gwarantuje najwyższą wytrzymałość oraz przechył bez luzów. Przy płozach segmentów przechyłu wkładki ze specjalnego, wysoko wytrzymałego tworzywa syntetycznego zapewniają lekkość ustawień i wieloletnią precyzję. Sprawdzone w budowie śluz i technologii kosmicznej specjalne tworzywo syntetyczne wykorzystano w segmentach przechyłu bez zastosowania smaru, stąd też system ten jest absolutnie niewrażliwy na pył i bezobsługowy.

Na system „Easy-Glide” otrzymacie Państwo 6-letnią gwarancję!



Wysuwana rama

Dzięki przedłużeniu w postaci wysuwanej ramy wygodnie można obrabiać nawet elementy o dużych rozmiarach.



Regulowane elektromotorycznie na wysokość urządzenie posuwowe

Regulacja wysokości urządzenia posuwowego odbywa się za pomocą czytelnego panelu sterowania e-motion z 15" ekranem dotykowym. Urządzenie posuwowe ustawia się elektromotorycznie na wybraną wartość, a zintegrowany, automatyczny włącznik/wyłącznik zapewnia łatwość obsługi. Podczas przezbierania urządzenie posuwowe jest całkowicie odchylane poza obszar roboczy.



Podstawa na notatki

Praktyczna podstawa na notatki A4 z uchwytem zamontowana jest na pulpicie sterowniczym i dzięki temu dokumentacja techniczna jest zawsze w zasięgu wzroku.

Sterowanie

Precyzyjna frezarka stołowa profil 92 obsługiwana jest bardzo prosto, intuicyjnie i szybko za pomocą przyjaznego dla operatora sterowania e-motion, na 15-calowym, dotykowym panelu obsługi na wysokości wzroku. Panel sterowania z ekranem dotykowym można obracać i przechylać, aby uzyskać indywidualną pozycję roboczą, lub całkowicie odchylić z pola pracy.



Bazy danych oraz pamięć dla programów wbudowane w oprogramowanie e-motion pozwalają zaoszczędzić wiele czasu podczas ustawiania i regulacji frezarki profil 92.

- » W bazie narzędzi przechowywana jest i pobierana nieograniczona liczba narzędzi frezarskich.
- » Zarówno proste, złożone, jak i powtarzające się toki frezowania mogą być zapisywane i odtwarzane bez ograniczeń w postaci programów.
- » Ustawienia pięciu ostatnio wprowadzonych wartości są zapisywane; ich ponowne wywołanie oszczędza cenny czas pracy.
- » Przygotowanie do pracy w sieci oraz port USB zapewniają wygodną aktualizację bazy narzędzi, jak również oprogramowania.
- » Obsługa zdalna odbywa się za sprawą programu Teamviewer.

Dane techniczne

Wypożyczenie elektryczne		profil 92 M e-motion
001	Napięcie zasilania 3x 400 V	S
002	Napięcie specjalne (208V/230V/400V/480V)	O
004	Częstotliwość 50 Hz	S
005	Częstotliwość 60 Hz	W
008	Silnik 7,5 kW z płynną regulacją prędkości obrotowej	O
009	Silnik 10 kW z płynną regulacją prędkości obrotowej	O
12	Zestyk przełączający do sterowania odciążu	O
13	Licznik czasu pracy	S
14	3-fazowe-CEE-gniazdo dla dodatkowych urządzeń z opóźnionym włączeniem (konieczne wymagane przy eksploatacji urządzenia posuwowego)	S
Agregat frezarki i przykładnica		
106	HSK 63F wrzeciono-Ø 30 mm, 140 mm wysokość użyteczna, prędkość obrotowa 1.000 - 10.000	O
107	HSK 63F wrzeciono-Ø 1 1/4", 140 mm, zamiast Ø 30 mm, prędkość obrotowa 1.000 - 10.000	O
108	HSK 63F wrzeciono-Ø 40 mm, 160 mm, zamiast Ø 30 mm, prędkość obrotowa 1.000 - 10.000	O
109	HSK 63F wrzeciono-Ø 50 mm, 160 mm, zamiast Ø 30 mm, prędkość obrotowa 1.000 - 10.000	O
110	Oprawka narzędziowa OZ HSK F63, zakres mocowania 2-25 mm, zamiast Ø 30 mm, prędkość obrotowa 11.000 - 18.000	W
112	Przykładnica frezarki „250” dla narzędzi o maks. Ø 250 mm	S
116	Liniaty przykładnicy 550 mm z aluminium anodowanego	S
117	Liniaty przykładnicy 550 mm z aluminium, anodowane z listwami bezpieczeństwa	O
118	Listwy bezpieczeństwa „Integral” 650 mm	O
123	Oslona wrzeciona frezarskiego Centrex	S
180	Wysuwana rama 1270 mm z wyłącznikiem awaryjnym	O
Sterowanie		
19	Otwór w stole 255 mm ze sterowanymi pierścieniami mimośrodowymi	O
-	Sterowanie e-motion z panelem, z monitorem dotykowym na wysokości wzroku; port USB i przygotowanie do połączenia z siecią; panel można optymalnie dopasować do przestrzeni pracy operatora i odchylić z pola pracy	S
-	Sterowana pozycyjnie regulacja wysokości	S
-	Sterowana pozycyjnie regulacja przechyłu +/-46°	S
-	Sterowana pozycyjnie przykładnica frezarki	S
183	Przedłużenie stołu z dwóch stron o 670 mm z wysuwaną ramą 2200 mm	O
-	Płynna prędkość obrotowa obr./min	1.000-18.000
-	Otwór w stole 320 mm	S
Ważne akcesoria		
215	Blokada przed odrzutem dla frezarki ze stołem żeliwnym	O
220	604-110 - Podstawa na notatki A4 z zaciskiem	O
-	300-04-0700 - Uchwyt HSK F63 z tuleją zaciskową z nakrętką na łożysku kulkowym A76/RL. Zakres zacisku 2-25 mm dla uchwytu OZ	O
-	606-113 - HSK 63F wrzeciono frezarskie-Ø 30 mm, 140 mm wysokość użyteczna	O
-	606-114 - HSK 63F wrzeciono frezarskie-Ø 40 mm, 160 mm wysokość użyteczna	O
-	606-115 - HSK 63F wrzeciono frezarskie-Ø 50 mm, 160 mm wysokość użyteczna	O
-	606-116 - HSK 63F wrzeciono frezarskie-Ø 1 1/4", 140 mm wysokość użyteczna	O
Posuw		
212	Przystawka do odchylenia urządzenia posuwowego z podnośnikiem gazowym	O
213	Suport posuwu z elektryczną regulacją wysokości oraz rurą poziomą	O
Dane ogólne		
27	Przygotowanie pod minimalną szerokość transportową 950 mm	O
-	Króciec odciążu, Ø w mm przykładnica frezarki/pod stołem frezarki	140/80
-	Wysokość robocza w mm	890
-	Ciężar w kg (z przeciętnym wyposażeniem)	730
-	Min. szerokość przy transporcie w mm	1305 (950)

Oferta produktowa

Pilarki tarczowe & formatowe



Frezarki



Strugarki



Okleiniarki



Szlifierki szerokotaśmowe



Prasy do forniru



Prasa do forniru HVP z półkami elektrycznymi Elkom® z półkami ogrzewanymi wodą z półkami ogrzewanymi olejem do podłączenia do istniejącego systemu grzewczego

Centra obróbcze CNC



Centra obróbcze CNC do nestingu



Pilarki do rozkroju płyt



Próżniowy podnośnik płyt
Systemy nawrotnic
Zespoły załadawcze



FORMAT 4®

FORMAT4 Bezkompromisowa kompetencja dla najwyższych wymagań

Marka premium Felder Gruppe spełnia od 2001 roku surowe wymagania profesjonalnych użytkowników. Skrojone na miarę, wysokowydajne rozwiązania są bezkompromisowo innowacyjne, oferują maksymalny komfort obsługi i najwyższą wydajność.

FELDER GROUP

KR-Felder-Straße 1
A-6060 HALL in Tirol

☎ Tel. 032/453 14 72

www.format-4.pl

[Kontakt](#)