

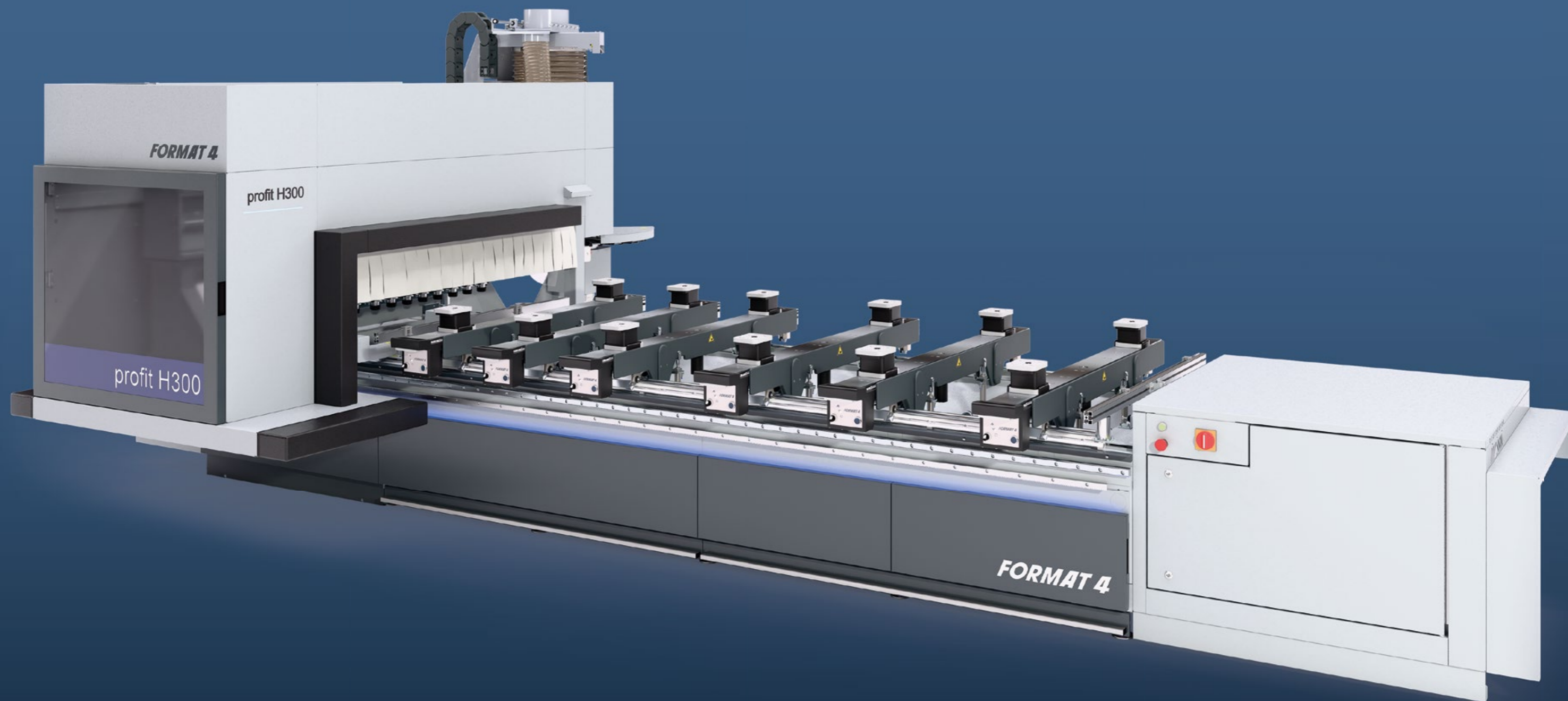
FORMAT 4®

profit H300R

HET MULTITALENT MET XL
BEWERKINGSCAPACITEIT



FORMAT 4®



Het multitalent met XL bewerkingscapaciteit



profit H300R

- » Kleine afmetingen = weinig benodigde ruimte!
- » Tekenen = programmeren, intuïtief bedienbare software
- » CNC-Software incl. 3D-corpussoftware "F4-Design" voor presentatie, stuklijsten en verbinding met machine
- » Portaalconstructie, synchrone aandrijving, massieve constructie voor maximaal vermogen
- » Boorkop bestrijkt het volledige werkveld
- » Hoogwaardige 2-kringen-vacuümspansysteem met 100 mm zuigerhoogte
- » Grote Y-afmeting voor maximale bewerkingsdiepte
- » F4[®]Solutions^{ready}

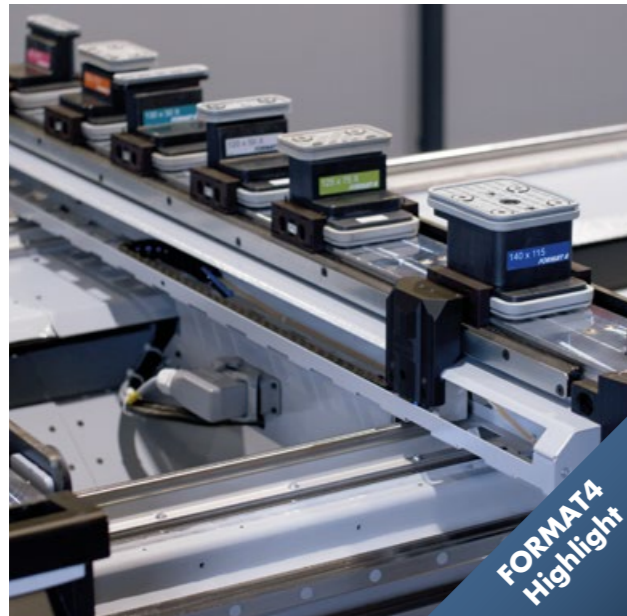
De toenemende vraag naar maatwerk in de meubel-, deuren- en ramenproductie is voor kleine ambachtelijke bedrijven een grote uitdaging: uiteenlopende profielen moeten flexibel en efficiënt in verschillende diktes geproduceerd worden om tegen de grote producenten op de markt op te kunnen. Met een groot werkveld in Y zorgt de profit H300R voor bijna onbeperkte mogelijkheden bij de bewerking van platen en massief hout. Standaard- en speciale toepassingen vormen dankzij het brede dienstenspectrum en de talrijke uitrustingsvarianten geen enkel probleem. Om productief te kunnen zijn moeten machine en software perfect op elkaar afgestemd zijn. Talrijke interfaces van verschillende aanbieders maken dit vaak heel moeilijk. Met de "alles uit één hand"-oplossingen van Format-4 krijgt de klant een compleet pakket dat voldoet aan de hoogste eisen.

De productlijn c-tech biedt speciaal afgestemde uitrustingsmogelijkheden voor het bewerken van kunststoffen en composiet-materialen.

FORMAT4 premium-machines voor premium-vereisten

- » Constante hoge prestaties bij continu industrieel gebruik
- » Klantspecifieke geoptimaliseerde productie-oplossingen
- » Massieve constructie met premium componenten
- » Gevarieerde uitrustingspakketten met high tech oplossingen
- » Onovertroffen nauwkeurige machineconstructie
- » Premium bedieningscomfort
- » Kwaliteit en precisie uit Oostenrijk
- » Compromisloze productiviteit
- » Perfect service-pakket voor, tijdens en na de aanschaf
- » Financieringsoplossingen op maat
- » Machinebouwwerfing sinds 1956

De belangrijkste highlights in een oogopslag



autoPos automatische steunbalken en zuigerpositionering

autoPos automatische steunbalken en zuigerpositionering voor een snelle overzichtelijke positionering van de steunbalk in de X-richting en vacuümzuiger of frameklem op de steunbalk in de Y-richting. Voor de positionering in de X-richting is elke console uitgerust met een onafhankelijk aangestuurde motor, die de consoles betrouwbaar en nauwkeurig naar de betreffende, in F4Operate gedefinieerde positie verplaatst. Voor de positionering in Y-richting worden de spanmiddelen aan beide zijden met behulp van hefballen opgetild. Door de geïntegreerde afblaasvoorziening op de riem-aangedreven meenemer wordt de console voortdurend gereinigd, waardoor er geen stofresten tussen de console en het spanmiddel achterblijven. Het hoogtepunt is dat er tot 6 vacuümzuigers per console automatisch kunnen worden gepositioneerd - of als alternatief 2 framespanners. Afhankelijk van de uitvoering, is ook positionering tijdens pendelbedrijf mogelijk. Aanbevolen softwarefunctie "Module Uitgebreide Zuignap Positionering".



lightPos – led-zuigerpositionering, revolutionair simpel & nauwkeurig

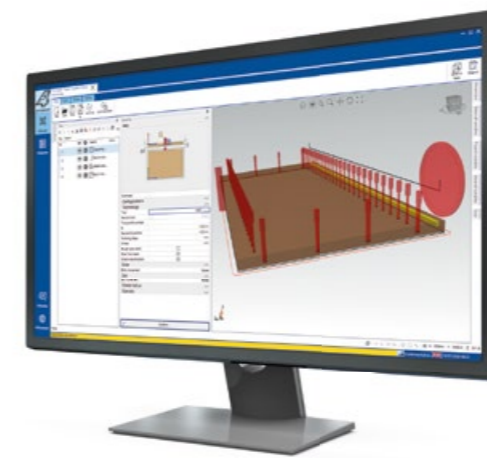
Visueel, snel en nauwkeurig zuigers en consoles positioneren met lightPos. Meer dan 6000 leds tonen u zuigerafmeting, -positie, -uitlijning en de consoleposities tot op de millimeter nauwkeurig aan. A.d.h.v. het uitgekiende kleurenconcept wordt elk zuigertype en uitlijning met gedefinieerde kleuren weergegeven. RGB-leds op de X-as geven informatie over de bewerkingsstatus weer. Leds langs de X- en Y-as visualiseren werkstuk-positie en -afmeting.



Steunbalken inschakelen

Speciaal geconstrueerd voor het gebruik met pneumatisch gestuurde raamspansystemen biedt deze functie nieuwe mogelijkheden en enorme spankrachten voor de bewerking van massief hout. Door de apart deactiveerbare steunbalken kunnen afvalstukken weggenomen worden zonder het werkstuk los te maken. Op die manier blijft het werkstuk exact in positie voor de verdere bewerking (binnenprofilering enz.)

Details

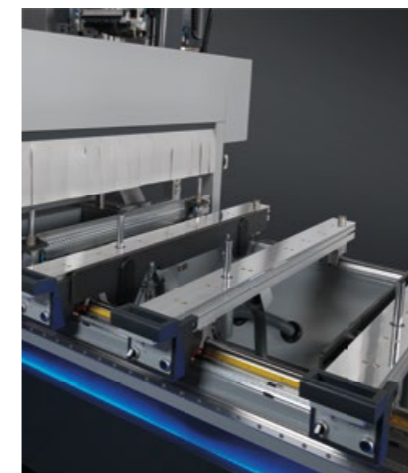


F4Integrate De toonaangevende CNC-software

Voor de hoogste eisen, alles inclusief – Gereedschapsarchief, programmeerbereik en gebruikersomgeving aan de machine met doorgaande en intuïtieve bediening. F4Integrate is een door Format4 zelf ontwikkelde software: samen met onze CNC-klanten vanuit de praktijk voor de praktijk. F4®Integrate voldoet aan de hoogste eisen van moderne CNC-bewerking.

Geniet van het comfort van een moderne en op elkaar afgestemde gebruikersomgeving. Gereedschapsarchief (F4Toolbox), programmeerbereik (CAM-omgeving met geïntegreerde CAD-omgeving, F4Create) en bedieningsomgeving van de machine (F4Operate) verpakt in één venster met een doorgaande en intuïtieve gebruikersomgeving.

F4Integrate is gebaseerd op G-Code hierdoor, is het gemakkelijk om externe industrieprogramma's aan te sluiten en de overdracht van programma's soepel te laten verlopen.



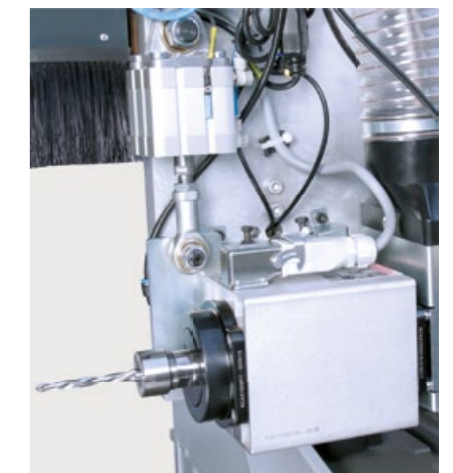
Aanslagrijen

Hiervoor is de H300 bouwreeks van een achterste en middelste aanslagrij voorzien. Met de solide aanslagcilinders is een flexibele referentie van kleine, middelgrote en grote werkstukken op het werkveld mogelijk.



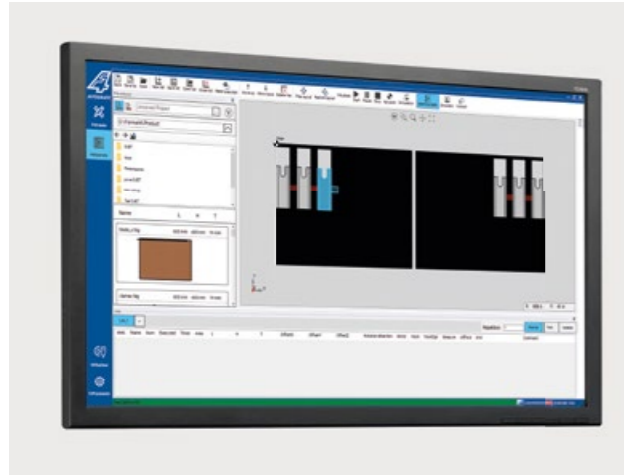
Onderhoudsopening

Voor een snelle toegang tijdens het wisselen van boren, reinigings- of onderhoudswerkzaamheden kan de kap eenvoudig geopend worden.



Horizontale freesmotor

De horizontale freesmotor beschikt over een ER25-spantang aan de rechter kant, en een ER32-spantang, met geïntegreerde afzuiging voor perfecte afzuigresultaten tijdens het bewerken van slotkasten, aan de linker kant. De traploze toerental tot 18000 t/min en de pneumatische zwenking van 0°-7° (ideaal voor deur-sluitwerk bewerking) zorgen voor flexibele inzet-mogelijkheden.



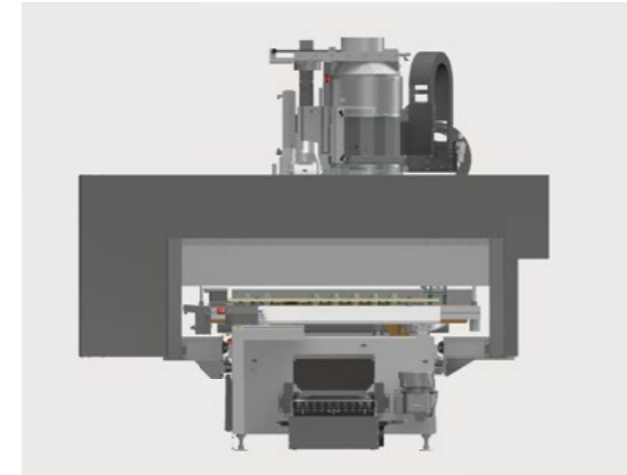
Intuïtieve touchscreen bediening op de 24" monitor

Het vooruitstrevende en intuïtieve touchscreen-bedieningsconcept zorgt voor het grootste bediengemak. De overzichtelijke en makkelijk te begrijpen interface zorgt voor een eenvoudig te bedienen machine en daardoor voor de hoogste productiviteit. De machinefuncties worden grafisch duidelijk weergegeven en diverse programma's, setpoints en commando's kunnen snel, eenvoudig en nauwkeurig met de vingers gestuurd worden.



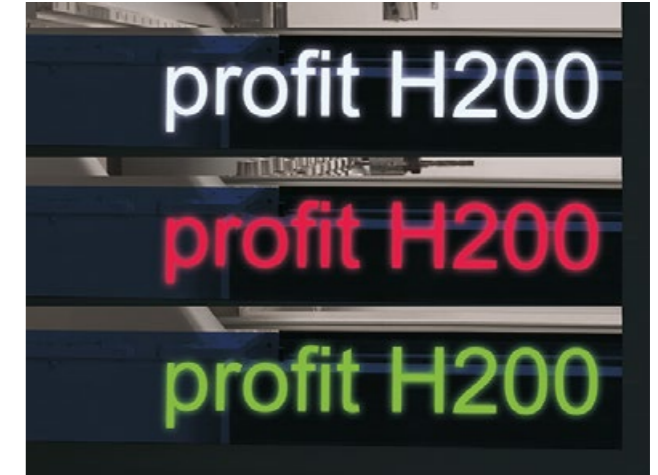
Flexibel en onbeperkt gebruik van klemmiddelen.

Verschillende zuigervormen zorgen ervoor dat elk denkbare werkstukvorm veilig gefixeerd kan worden. Bovendien kunnen een flexibel aantal aan vacuümzuigers en spanmiddelen, over de gehele console, zonder beperkingen ingezet worden.



CNC-houtbewerkingscentrum in Gantry-bouwwijze

Het machineframe van de Profit H300 15.33 bestaat uit dikwandige, elektrisch gelaste vormbuizen.



Statusweergave

Door de wisselende kleuren van het innovatieve verlichtingsconcept worden verschillende statusmeldingen van de machine meteen gevisualiseerd. Op die manier bent u steeds op de hoogte van de actuele status van uw profit CNC-bewerkingscentrum.



Positieweergave van de werkstuksteunen en vacuümzuigers

Het werkstuk, de werkstuksteunen en de vacuümzuigers worden in de standaardconfiguratie op het CNC-scherm tegelijk weergegeven. Op die manier wordt gegarandeerd dat het werkstuk veilig gepositioneerd wordt en het niet tot een botsing komt tussen het gereedschap en de zuiger. De exacte positie van de vacuümzuigers op de tafelbladen wordt via een laser weergegeven. De standaard positioneerhulp kan uitgebreid worden met het lightPos systeem.



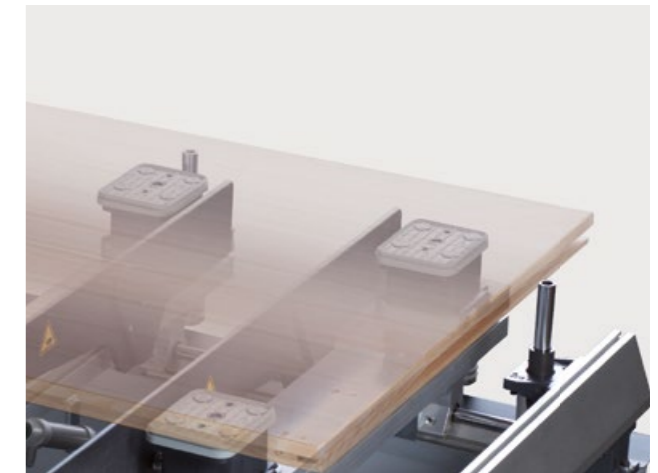
Raambewerking

Naast vacuümzuigers kunnen ook frame-spanners, voor het bewerken van frame-onderdelen ingezet worden. In tegenstelling tot vacuümzuigers, ontwikkelen frame-spanners de klemkracht via perslucht. Zo kan een duidelijk hogere klemkracht bereikt worden. De persluchtaansluitingen bevinden zich elk aan de onderzijde van de consoles.



Sjabloonfreesbewerkingen

Voor sjabloonfreesbewerkingen staat een afzonderlijke aansluiting ter beschikking. Met sjablonen kunt u complexe onderdelen die niet meer met zuigers vastgezet kunnen worden, voor de bewerking aanzuigen.



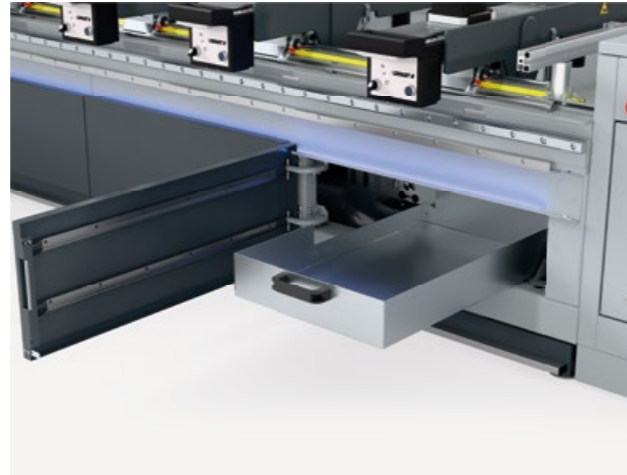
Werkstuk-oplegsteun

Met inleghulpen kunnen grote of zware werkstukken gemakkelijk vastgezet of losgemaakt worden. Hierdoor kan uw bewerkingscentrum door één persoon bediend worden.



Werkstukaanslag voor gefineerde oppervlakken

Voor de bewerking van gefineerde oppervlakken met uitstekend fineer of laminaatplaten staan naast de werkstukaanslagcilinders nog afzonderlijke aanslagen ter beschikking.



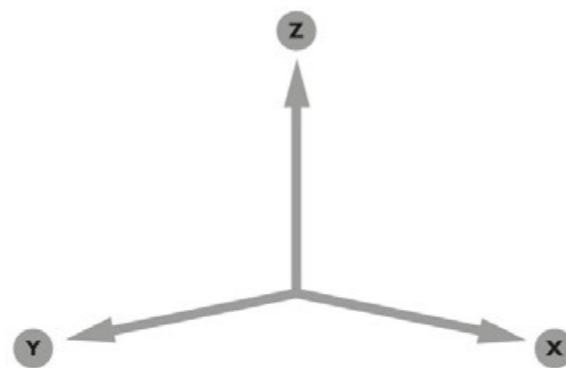
Spaandertransportband

Spaandertransportband voor afvalstukken en spaanderresten: Voor de verwijdering van afvalstukken en spaanders uit het machineframe (rechterkant). Aan het einde van de band worden deze via een scheidsglijgoot van elkaar gescheiden en afgezogen. De afvalstukken worden in een container verzameld.



Spaanderafleidingscherm

Het door de C-as gestuurde spaanderafleidingscherm aan de freesas maakt een onbegrensd gebruik van bestaand gereedschap mogelijk. Bij een kantenbewerking van het werkstuk worden de spanen naar het afzuigkanaal geleid.



Twee afmetingen van het werkveld voor individuele eisen

profit H300 16.33

X= 3300 mm
Y= 1580 mm
z = 250 mm (doorlaathoogte vanaf consolehoogte)

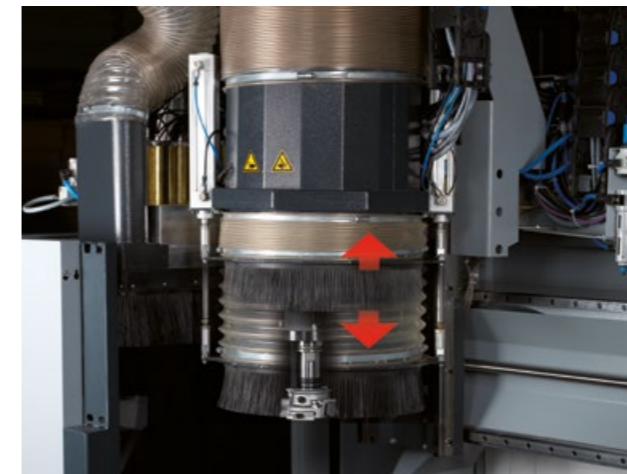
profit H300 16.53

X= 5300 mm
Y= 1580 mm
z = 250 mm (doorlaathoogte vanaf consolehoogte)

FORMAT 4®

Spindels

De via een inverter gestuurde freesmotor met een vermogen van 12 en 15 kW en met 24.000 t/min. is direct aan de dragermodule van de boorkop op de Z-as aangebracht. Twee lineaire geleidingen garanderen een uiterst nauwkeurige verticale verplaatsing. De freesmotor wordt met behulp van een geslepen kogelomloopspil gepositioneerd. Het gereedschap HSK F63 wordt automatisch opgespannen. Via sensoren wordt de spanning van het gereedschap gecontroleerd en de vrijgave voor veilig werken bevestigd. De gereedschapsopname wordt pneumatisch gereinigd. De C-as is de vierde as die interpolerend (360°) beschikbaar is met standaard perslucht-interface voor aggregaten.



Gestuurde afzuigkap

De afzuigkap past zich in drie trappen volautomatisch aan de werkstukhoogte aan en reduceert op die manier de geluidsoverlast duidelijk.



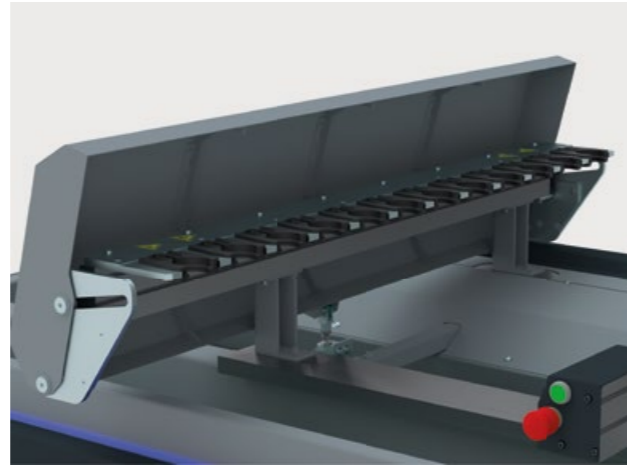
Afzuigmond

Door de automatische sturing van de afzuigmond wisselt het volledig afzuigvermogen tussen boorkop en hoofdspil, afhankelijk van wat er gebruikt wordt.



Lengtemeetsysteem

De automatische lengtemeeteenheid neemt de werkstuklengte, tot op honderdste millimeters nauwkeurig, direct in de machine op. Meefouten door de machineoperator zijn dus uitgesloten.



12-voudige lineaire wisselaar

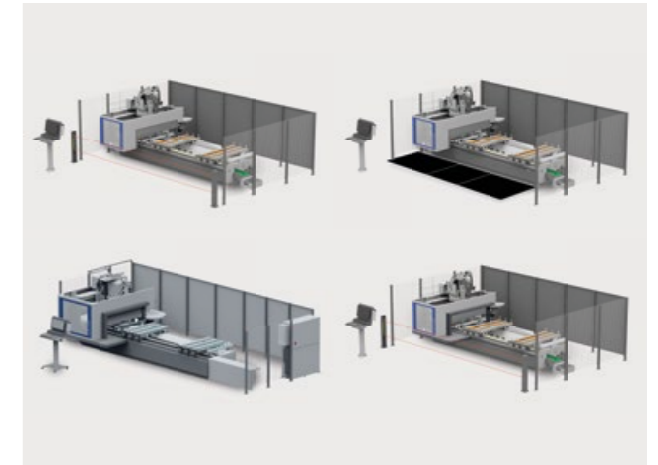
De 12-voudige lineaire wisselaar links aan het machineframe biedt evenwel de mogelijkheid om tot 3 aggregaten op te slaan. Ook kan de voorste aggregaatopslagplaats als pick-up-afhaalstation voor slecht toegankelijke gereedschapswisselplekken gebruikt worden.

Een optionele afdekking beschermt de uiterst nauwkeurige HSK gereedschapsonopnamen bovendien optimaal tegen stof en spanen.



Persluchtventiel / sproei-inrichting

Voor de optimalisatie van de freesbewerking is de sproei-unit aan de freesas gemonteerd. Deze wordt door een magneetventiel direct aangestuurd via de besturingssoftware.



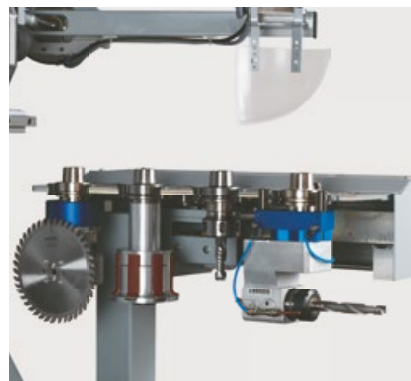
Vrije keuze van veiligheidsconcepten

Om onze klanten verschillende voordelen (bedieningscomfort, productiviteit, benodigde ruimte,...) aan te kunnen bieden, is de machine met meerdere veiligheidsconcepten beschikbaar:

- » Lichtscherm
- » veiligheidsmatten
- » Bumper

Automatische centrale smering:

Het vet wordt gecontroleerd aan de geleidingswagens van de X-, Y- en Z-as en naar de kogelomloopspindels in Y en Z getransporteerd. Het smeerproces wordt tijdgestuurd en volledig automatisch uitgevoerd.



4-voudige lineaire wisselaar op de X-as meebewegend

Wisselruimte voor 4 freeswerktuigen of aggregaten, aan het rijportaal gemonteerd. Zorgt voor een heel snelle wissel, ook bij pendelend werken.



18-voudige schotelgereedschapswisselaar aan support meebewegend

De schotelwisselaar met 18 gereedschapswisselplaatsen is op het rijportaal achteraan gemonteerd en beweegt mee op de X-as. Door het gebruik van de 18-voudige schotelwisselaar kunnen gereedschappen heel snel gewisseld worden.



12-voudig lineaire wisselaar op het machineframe gemonteerd

De gereedschapswisselaar met 12 gereedschapswisselplaatsen verhoogt de productiviteit en creëert meer plaats voor extra gereedschap op de machine.

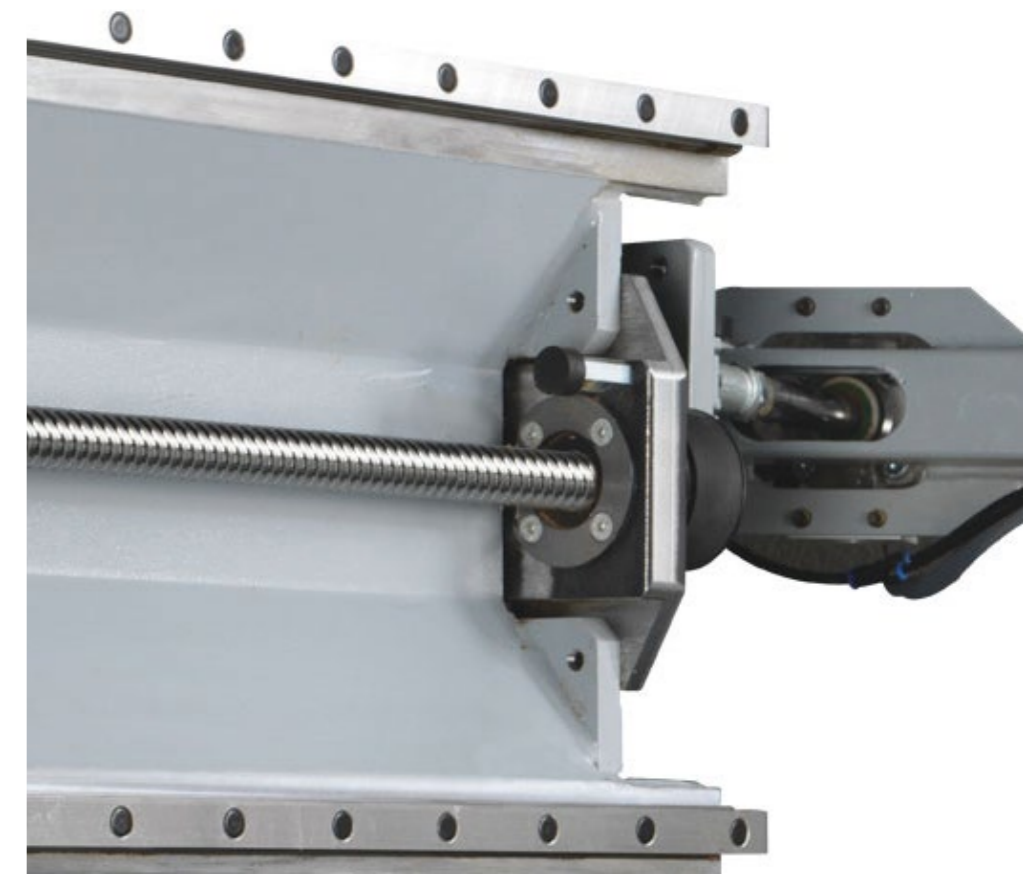
Lineaire geleidingen

Geleidingssysteem X-as:

Gelagerd wordt d.m.v gekapselde, op geharde en geslepen lineaire geleidingen lopende kogelomloopklauwen. De X-as wordt via een gebombeerde tandheugelaandrijving gepositioneerd.

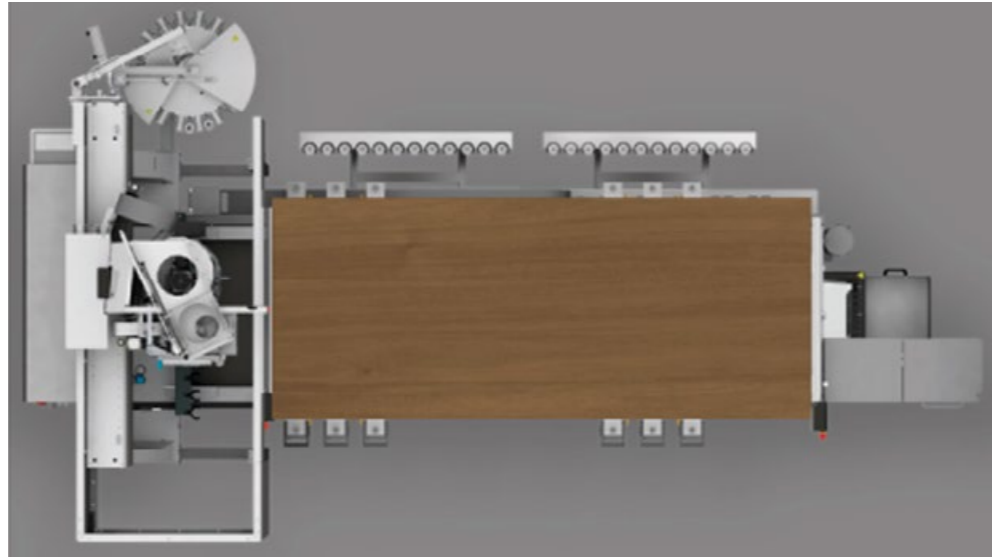
Geleidingssysteem Y- en Z-as:

Gelagerd wordt d.m.v gekapselde, op geharde en geslepen lineaire geleidingen lopende kogelomloopklauwen. De Y- en Z-as worden met behulp van een geslepen kogelomloopspil gepositioneerd.



Vrij werkveld met parkeerpositie voor de kap

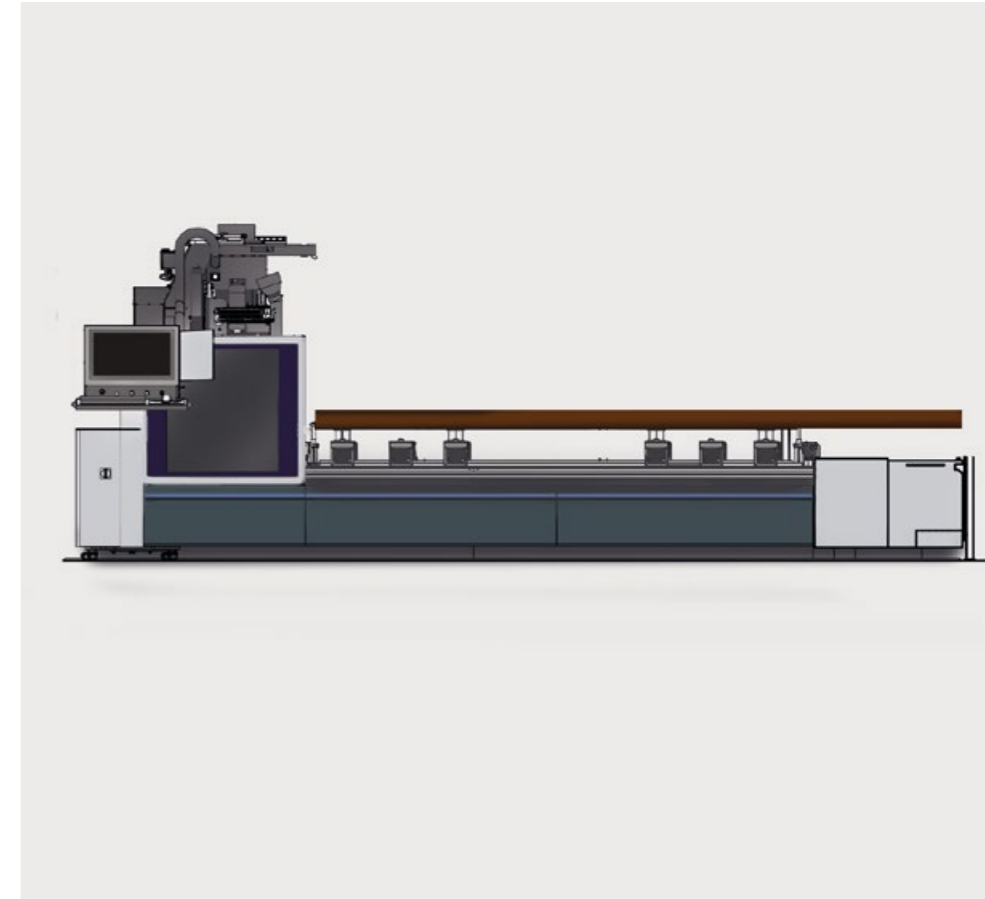
Wanneer de kap zich in parkeerpositie bevindt, is het complete werkveld vrij toegankelijk. De machineoperator heeft hierdoor geen beperkingen tijdens het positioneren van werkstukken.



FORMAT 4®

Flexibele bewerking van extra lange onderdelen

Gereedschapswisselaar en schakelkast zijn onder het nul-niveau van het werkveld geplaatst. Hierdoor kunnen extra lange onderdelen flexibel, in twee stappen, opgespannen en bewerkt worden.



100 millimeter zuigerhoogte

Onze machines worden met vacuümzuigers met een hoogte van 100 mm uitgerust. Door de ruimere afstand tussen de console en het werkstuk is er meer ruimte voor het bewerken van de onderzijde van het werkstuk, gelijk aan de inzet van diverse aggregaten voor het bewerken van de zijvlakken.



2-kringen-vacuümmanagement

Door het 2-kringen-vacuümmanagement aan onze consoles worden de opspanmiddelen nog voor de werkstukpositionering vastgezet. Vacuümzuigers kunnen zodoende niet meer verschoven worden en de procesveiligheid wordt aanzienlijk verhoogd.

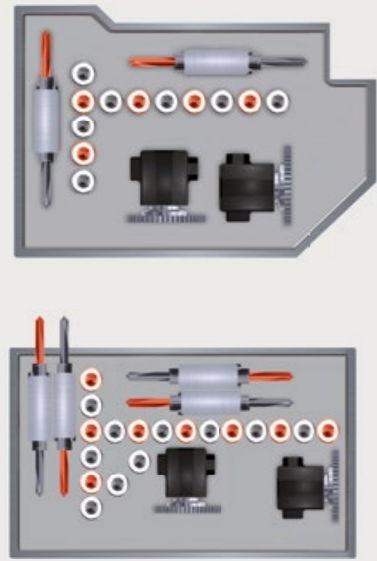
Comfort-voetschakelrail

Aan de voorkant van de machine is, over de gehele lengte van het werkveld, een voetschakelrail in het machineframe geïntegreerd. Het zoeken naar of het verschuiven van het voetpedaal tijdens het positioneren van het werkstuk is daardoor uitgesloten. De ingetogen constructie verenigt zich in het doordachte design van de machine.



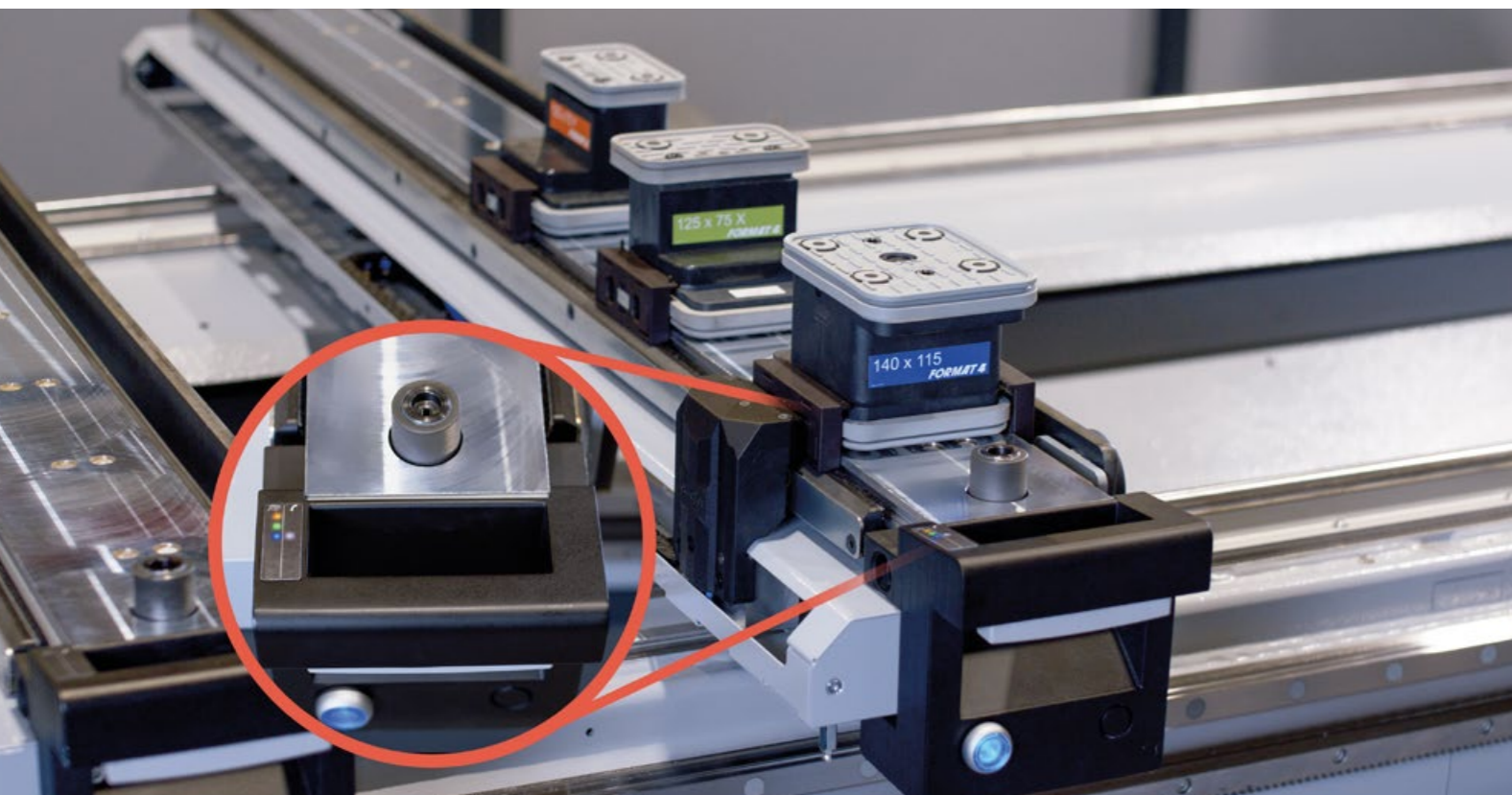
Individuele boorkopconfiguratie

Het maakt niet uit of u corpussen maakt of een allrounder bent. Beslis zelf welke boorkopconfiguratie voor u de juiste is. Ofwel alleen verticale boorspillen of spillen met groefzagen voor verticale en horizontale bewerkingen. Motor frequentieregeld tot 7500 t/min.



LED-zuigsuggestie in de consolegreep

In F4 Operate worden het type en de positie van de vacuümzuignappen op het werkstuk gedefinieerd. Dankzij de in de consolehandgreep geïntegreerde leds kunnen de volgorde en het type spanmiddelen gemakkelijk op elke console worden afgelezen. Het type vacuümzuiger en de oriëntatie ervan (0° of 180°) zijn herkenbaar aan verschillende kleuren.



Assortiment



Formaatzagen



Freemachines

Schaafmachines



Kantenaanlijmmachines



Breedbandschuurmachines & Borstemaskine

Persen met verwarmde platen



CNC bewerkingscentra



Nesting-CNC bewerkingscentra



Platenopdeeltzagen



Vacuüm plaatheffer, Retoursystemen & Beladings eenheden

FORMAT 4®

FORMAT 4 Vakkundigheid voor de hoogste eisen en zonder compromissen

Het premium-merk van de Felder Group voldoet sinds 2001 aan de hoogste eisen van professionele gebruikers.

De op maat gesneden high-performance oplossingen zijn compromisloos innovatief, bieden het beste bediengemak en absolute productiviteit.

FELDER GROUP

KR-Felder-Straße 1
A-6060 HALL in Tirol

Ⓝ NL Tel. 0342-413144

www.format-4.nl

[Contact](#)

Ⓝ BE Tel. 051 70 54 66

www.format-4.be

[Contact](#)