

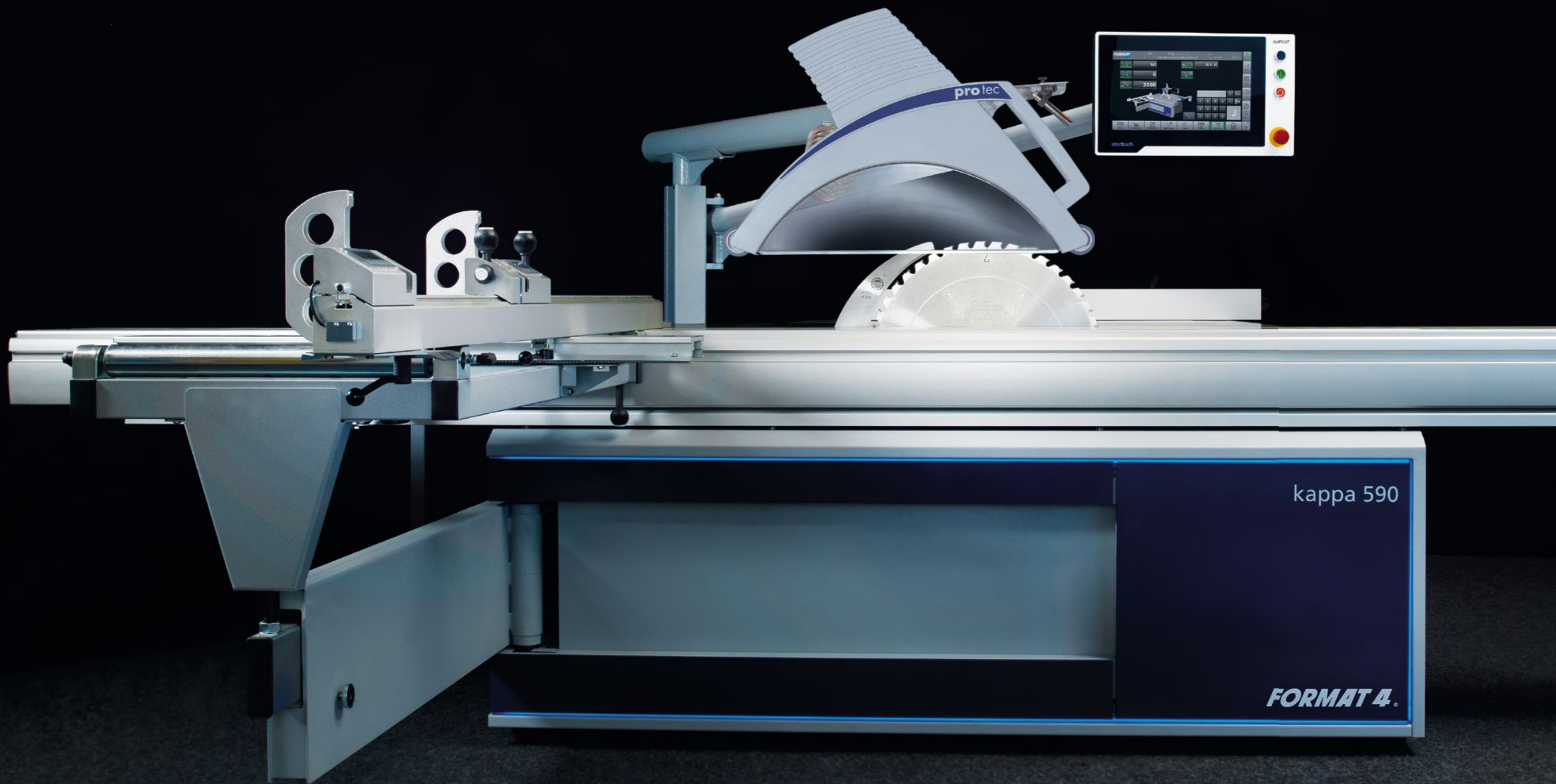
**FORMAT 4**®

**kappa 590**

GÉRVÁGÁS MINDEN  
VÁGÁSI POZÍCIÓBAN



**FORMAT 4.**<sup>®</sup>



kappa 590

**FORMAT 4.**

## A zseniális formatizáló körfűrész dupla döntéssel rendelkezik. Minden pozícióban, bármely helyzetben lehet vele szöget vágni.



Az innovatív funkciókkal az új kappa 590 a prémium tolóasztali fűrészek új etalonjává vált. Az új dupla döntéssel felszerelt egység teljes elfordulási tartománya 92°, és 202 mm-es vágási magasságot ér el, 550 mm átmérőjű fűrészlapoknál. Ennek révén igen értékes munkaidőt tud megtakarítani. Egyúttal egyszerűbbé válik a belső géreknek a vágása és "sifter-vágás", a bo-nyolult kettős ferdevágás is könnyebb lesz.

A nagy hatékonysággal bíró szinkronmotor, melynek a fordultaszáma fokozat nélkül változtatható 2.000 és 5.000 U/min között, állandóan garantálja a teljesítménynek a maximumát. A motornál az erő átvitelét a legmodernebb hajtás a Poly-V hajtású áttétel biztosítja.

A gépnek valamennyi tengelyét vezérelni tudjuk - ergonomikusan és intuitív módon - a 15" Touch-screen képernyővel rendelkező központi kezelő egységről. Az Ön munkáját megkönnyíti a cégünknel házon belül kifejlesztett szoftver, amely az üzemeltető számára kellő kiszolgálói felületet nyújt. Megkönnyíti munkáját a programoknak a sokfélesége, az USB adapter, valamint az előkészített hálózati csatlakoztatás is. Mindezek hatékonyságot és termelékenységet garantálnak Önnek.

A c-tech termékcsalád kifejezetten a műanyagok és a kompozit anyagok feldolgozására kínál tervezett felszerelési lehetőségeket.

Magától értetődik, hogy a Format4 prémium tolóasztali fűrész minden jól bevált előnnyel és minőségi tulajdonsággal rendelkezik. A Format4 kifinomult rendszer megoldásaival, különböző oldalasztal változataival és egyedi vezérlési lehetőségeivel a kappa 590 tolóasztali fűrész a tökéletességet normává varázsolja!

# FORMAT 4®

## Variációk

Modellek és előnyeik az Ön számára



### Kappa 590 e-motion:

- » Dupla döntés +/- 46°
- » Vágáshossz: 800–2,050 mm
- » X-Roll tolóasztal, 10 év garancia
- » Vágási szélesség: 800–1.250 mm
- » Vágási magasság 202 mm
- » Vezérlés: e-motion
- » ∞ Programhely + ARDIS vágás optimalizáló



### Kappa 590 x-motion:

- » Dupla döntés +/- 46°
- » Vágáshossz: 800–2,050 mm
- » X-Roll tolóasztal, 10 év garancia
- » Vágási szélesség: 800–1.250 mm
- » Vágás magassága: 152 mm (opció 202 mm)
- » "x-motion" vezérlés:

### FORMAT4 Prémium minőségű gépek a prémium kategóriájú igények kielégítésére

- » Állandó kiváló teljesítményt nyújt a tartós ipari üzemeltetés során
- » Ügyfélre szabott optimalizált termelési megoldások
- » Maximálisan masszív szerkezet, prémium kategóriájú gépelemekkel
- » Konfigurációs csomagok széles választéka, csúcstechnológiai megoldásokkal
- » Tökéletesen precíz gépgyártás
- » Prémium kategóriájú kezelési komfort
- » Minőség és pontosság AUSZTRIÁBÓL
- » Kompromisszumot nem ismerő termelékenység
- » Tökéletes szolgáltatás a vásárlás előtt, közben és utána is
- » „Személyre szabott” finanszírozás
- » Gépészmérnöki tapasztalat, 1956 óta

# A legfontosabbak egy pillantás alatt



## Intuitív "smartouch"-vezérlés érintőképernyővel

Az érintőképernyővel ellátott központi kezelőegység a gép összes tengelyének ergonomikus és intuitív vezérlését biztosítja. Az Ön munkáját megkönnyíti a cégünkönél házon belül kifejlesztett szoftver, amely az üzemeltető számára kellő kiszolgálói felületet nyújt. Megkönnyíti munkáját a programoknak a sokfélesége, az USB adapter, valamint az előkészített hálózati csatlakoztatás is. Mindezek hatékonyságot és termelékenységet garantálnak Önnek. A USB interfész az adatok importálására/exportálására szolgál. Az adapter elő van készítve a hálózatra történő rácsatlakoztatásra és távkarbantartásra is.

Kiegészítő funkciók és vágóprogramok: falcok, nűtok, nűtsorozatok, szögvágás, derékszög-vágás, ferdevágás, hamis gér vágása, "sifter vágás", kettős ferde vágás, rejtett V alakú kivágás, gerincvágás ("grót-vágás"), szalufák és különböző geometriai formák vágása.



## Remek tolóasztal – páratlan precizitás és simaság!

A nagy méretű és a legmagasabb igényű felhasználási szempontok figyelembevételével kialakított alumínium kivitelű tolóasztal szinte "lebeg" az "X-Roll"-on, mely fejlett, korszerű vezetési technológia a Format4 tolóasztalokhoz. A szabadon futó vezetőgörgők x-alakban rendeződnek el ("X-Roll"). A görgők a fellépő nyomóterhelést optimálisan osztják el, minden irányban egyenletesen. Az acélgörgők az edzett és csiszolt vezetőfelületeken lineárisan fekszenek fel. Ez az elrendezés nagyfokú pontosságot és kiegyensúlyozott, nyugodt futást garantál. Az "X-Roll" olyan minőséget és pontosságot biztosít Önnek, amelyet elvárhat az új lapszabázcégtől. És van még egy ok arra, hogy miért érdemes a Format4 mellett dönteni: a 10 év garancia hangsúlyozza az "X-Roll" vezetőrendszer megbízhatóságát.

## Dupla döntés, a körfűrészlapnál +/-46°

Kiemelkedő termék a Format4 innovációs műhelyéből: az új, dupla döntéssel bíró körfűrész aggregát. A mindkét irányban végezhető döntés (+/- 46°) teljesen új dimenziót nyit a lapszabázcéggel való megmunkálás ill. a formatizáló körfűrészrel történő műveletek terén:

- » Keretrészek gérvágásai, folyamatosan látható oldallal
- » Komplex "siftervágás" (kettős ferdevágás)
- » Nűtok egyetlen gérben
- » És még sok egyéb...

# FORMAT 4®

## Részletesebben



## Vezérlés kiterjesztése, "e-motion plus"

Kérésére a gép vezérlését, a "smartouch"-t kibővíthetjük számos további programmal is, a geometriai funkciók számára: térdfal, paralelogramma, trapéz, sokszög, lépcső, háromszög, gúla, téglatest, kocka, "slicc"/csap, sarokpad támlája, stb.

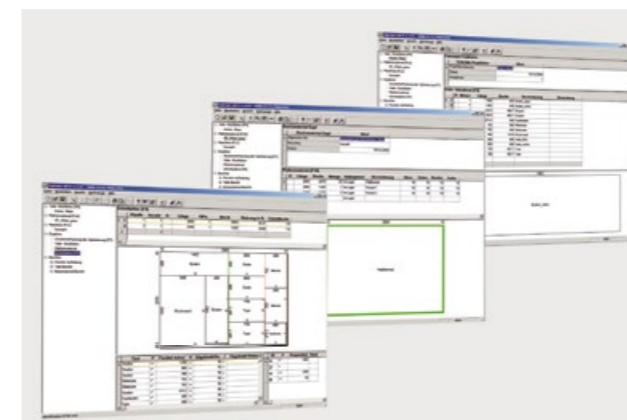


## Oktatóvideók: Előre beállított vágóprogramok

A Format4 tolóasztali fűrészsel végzett minden vágás remekmű. Például gúla vágásakor, amely a 18 előre meghatározott vágóprogram egyikét képi.

Hornok, bevágások, rossz gérvágás, szarufavágás és különféle geometriai formák, rövid videókban bemutatjuk, hogyan működik: Adja meg a munkadarab alakját és a munkadarab méreteit az érintőképernyőn, kövesse a vizuális vágási tervet - és kész.

*\* Felhívjuk figyelmét, hogy a bemutatott vágási programok némelyike nem lehetséges azon gépeken, melyek nem rendelkeznek mindkét irányba dönthető fűrészlapalappal.*



## Vágás optimalizáló szoftver, Ardis

A Format4 vágás optimalizáló program, a gépbe és a működési koncepcióba való integrálásának köszönhetően minden munkalépés hatékonyan és gyorsan elvégezhető egy központi helyről. A könnyű kezelhetőségnek és az áttekinthető, felhasználóbarát kijelzőnek köszönhetően nincs szükség képzésre.



## Maradék darab címke

A címkenyomtató nemcsak a munkadarabok helyes felcímkézését teszi lehetővé, hanem a logikus utófeldolgozást is. Például a CNC gépeken és élszalagokon végzett munkafolyamatok egymás utáni programjai importálásra kerülnek a vonalkód-leolvasóból. A címkenyomtatóval értékes termelési időt takarít meg és növeli termelékenységet, javítja a minőséget és ezáltal a jövedelmezőséget.



### Az új TOP körfűrészegység, az 590 típusú aggregát

Az új fejlesztésű Format4 "TOP" aggregát a maximális teljesítmény és precizitás mellett extrém nyugodt futást is biztosít. A körfűrész tengelye kettős csapágyazással bír és masszív szürkeöntvény házban foglal helyet. Ez pedig a gépnek a maximális teljesítménye mellett is garantálja a rezgésmentes munkát.

- » Dupla döntés, a körfűrészlapnál +/- 46°
- » 3-tengelyű elővágóegység "Control"
- » Elővágóegység parkoló pozíció
- » Szenzációs: szerszám nélküli fűrészlapcsere
- » Nagy vágási magasság: 202.0/140.8/118.7 mm (90°/+45°/-45°) – (opcionális x-motion-nal)
- » Locsoló egység a lágy fémek megmunkálásához és a műanyagok megmunkálásához
- » "Easy-Glide" dönthető szegmensvezetés, a körfűrészaggregát számára

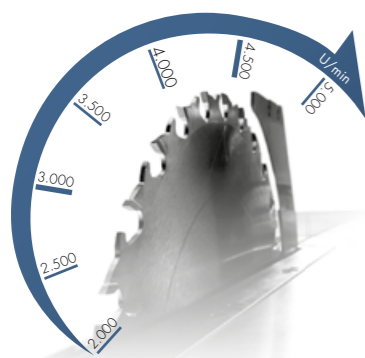


### - Locsoló egység a lágy fémek megmunkálásához és a műanyagok megmunkálásához

Színesfémek vagy műanyagok megmunkálásához, az Ön Format4 gépe felszerelhető egy szóróegységgel is. A folyadéktartályból nagy teljesítményű kenőfolyadék kerül a csővezetékeken keresztül a fűrészlapnál lévő porlasztócsúcsra, majd a csúcsról közvetlenül a fűrészlapra.

### Szinkron motor, fokozatmentes fordulatszám szabályozással

A nagy hatékonysággal bíró szinkron motor maximális forgatónyomatékot nyújt és magas hatásfok jellemzi. Optimálisan megválasztható mind a fordulatszám értéke, mind pedig a vágásnak a sebessége. A kiválasztás egyszerűen és gyorsan történik a gép vezérlésének a segítségével.



### Easy Glide – 6 év garancia!

- » Dupla, precíz csőcsatlakozó rendszer.
- » Maximális terhelhetőség és élettartam
- » Pontosan állítható döntés
- » Porra nem érzékeny
- » Teljesen gondozásmentes
- » Kenést, zsírozást nem igényel
- » 6 év garancia



### Nagy a vágásmagasság

Az új kapp 590 géppel, megszabadulhat a vágási magasság korlátozásától a műhelyében 202,0 mm a 90° esetében, 140,8 mm a 45°-nál és 118,7 mm a vágásmagasság a -45° helyzetében. Ezek az új irányértékek, a lapszabász gépeknek, a formatizáló körfűrészeknek a prémium kategóriájában!



### Szerszám nélküli fűrészlapcsere "Easy-Lock" – csak a Format4-gyel!

A befogórendszer egyáltalán nem igényel karbantartást, és sok éven át prémium kényelmet kínál: a fűrészlapokat és a hasítóékeket könnyedén, szó szerint egy szempillantás alatt kicserélheti.



### Egyszerű, biztonságos & gyors – "Quick-Lock" rögzítés a fűrészlapnál

Gyors és egyszerű kécsere egyetlen szerszámmal a "Quick-Lock" rendszernek köszönhetően.



### 3-tengelyű elővágóegység "Control"

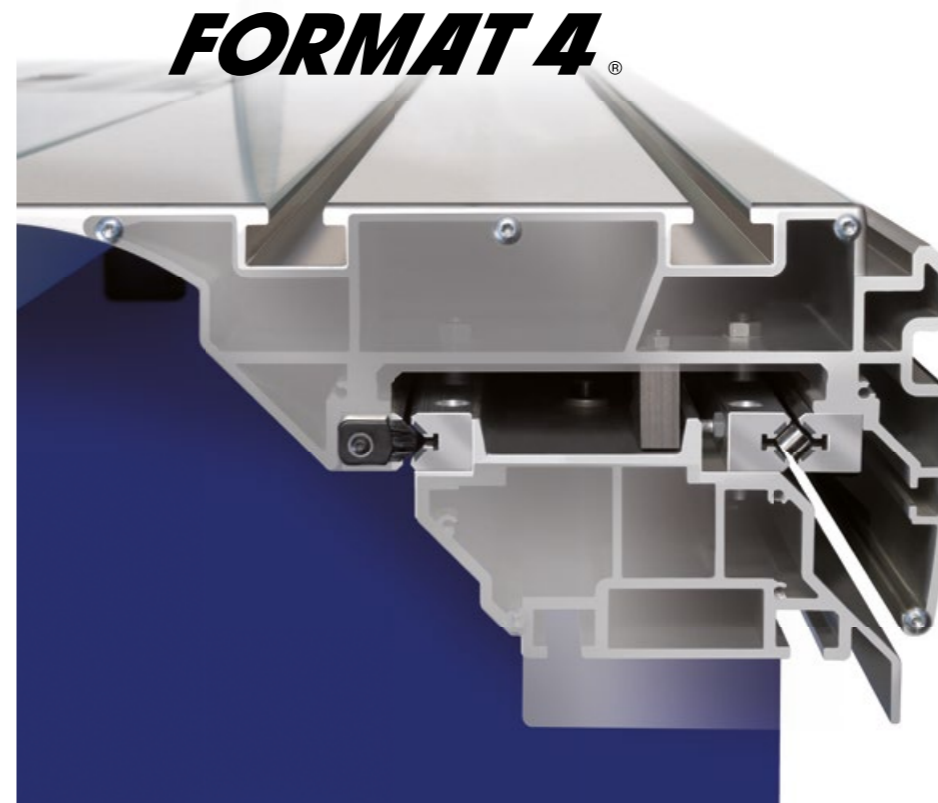
Az elővágóegység pengeszélessége és magassága automatikusan alkalmazkodik a tárolt szerszáminformációkhoz, valamint a fő fűrészlap megfelelő fogszélességéhez. A standard elővágási beállítások módosításai elmenthetők és visszakereshetők, ha a jövőben ugyanazt az eszközt használja.

### Elővágóegység parkoló pozíció

Nem kell már többé kiszerezni az elővágót, ha történetesen nagy átmérőjű fűrészlapot akar használni. Az új Format4 egy gombnyomásra "leparkolja" az elővágó egységet, amely helyet szabadít fel nagy átmérőjű fűrészlapok számára, és értékes gyártási időt takarít meg! A parkoló helyzet emellett megvédi az elővágó kést a szennyeződéstől és a gyanta felhalmozódásától.

### Láthatóvá tettük a biztonságot - kijelzi a működését az elővágó

A piros színű LED sáv azonnal jelzi, azt ha üzem alatt áll az elővágó. Ez a munkát még az eddiginél is biztonságosabbá teszi. Opció.



### "A mérnöki mestermű" garatálja a pontosságot és a zökkenőmentes működést!

A nagy méretű és a legmagasabb igényű felhasználási szempontok figyelembevételével kialakított alumínium kivitelű tolóasztal szinte "lebeg" az "X-Roll"-on, mely fejlett, korszerű vezetési technológia a Format4 tolóasztalokhoz. A szabadon futó vezetőgörgők x-alakban rendeződnek el ("X-Roll"). A görgők a fellépő nyomóterhelést optimálisan osztják el, minden irányban egyenletesen. Az acélgörgők az edzett és csiszolt vezetőfelületeken lineárisan fekszenek fel. Ez az elrendezés nagyfokú pontosságot és kiegyensúlyozott, nyugodt futást garatál. Az "X-Roll" olyan minőséget és pontosságot biztosít Önnek, amelyet elvárhat az új lapszabásgépétől. És van még egy ok arra, hogy miért érdemes a Format4 mellett dönteni: a 10 év garancia hangsúlyozza az "X-Roll" vezetőrendszer megbízhatóságát.



### Minden pozícióban rögzíteni lehet a többszörös reteszelésnek köszönhetően

Már ezerszer bizonyított az "X-Roll" típusú formatizáló tolóasztal, amely lineáris vezető rendszerrel rendelkezik. A szerkezet rozsdamentes nemesacélból készül és olyan rögzítő sánnal kerül kialakításra, ami lehetővé teszi azt, hogy az asztalt bármely pozícióban lehessen rögzíteni, reteszelni.



### Kapcsoló a formatizáló tolóasztalon

Kérésére meg tudjuk növelni a gép üzemeltetésének a komfortját. Egyúttal lerövidül a munka közben megteendő útja is. Mivel a ki-ill. bekapcsolást közvetlenül a formatizáló tolóasztalon elhelyezkedő kapcsolónál végezheti.

### Elektronikus kettős gérvágó sablon

A tolóasztali fűrészek mindennapi használatának értékes tartozéka a szabadalmaztatott Format4 elektronikus kettős gérvágó sablonja. Lehetővé teszi a különböző szélességű munkadarabok gérvágását bármilyen szögben. Az integrált számítógép billentyűzetén keresztül megadható az A, B munkadarabszélesség és a kívánt keretszög. Az eredmények tized fokos pontossággal jelennek meg a kijelzőn. Csak állítsa be a dupla gérmérőt a számított értékre, és azonnal kezdje el a munkát, a végeredmény tökéletes pontosságú! A dupla-gér ütközőpofák az ütközőn állíthatóak 1,350 mm-ig, a skála segítségével. A nóniusz skála kompenzálja a hosszt, lehetővé téve a pontos kívánt hossz beállítását és vágását.





### Gyorsan testreszabható a konzolos felső védőburkolat

A felső védőburkolat kezelése egyszerű és könnyű. Az elszívást szolgáló félrefordítható védőburkolatot mind a kettő irányban el lehet fordítani. Be lehet állítani döntött helyzetben is, könnyedén. Mindezt anélkül, hogy ki kellene cserélni védősisakot.



### Körfűrész védőburkolat asztal alatti elszívással

Tökéletes elszívási eredményt biztosít az új fejlesztésű felső védőburkolat és az asztal alatti elszívás. A jellegzetes kialakítású felső védőburkolat magassága könnyen állítható a lineáris vezetőkön keresztül. A forgácsot a védőburkolatról rövid elszívótömlő vezeti az elszívócsőhöz. Az asztal alatti elszívőrendszer a teljes fűrészegységet magába foglalja. Az elszívási technológiát tekintve, a forgács-csatorna tökéletesen formált, és az optimalizált forgácsáramlás az elővágó egységből is abszolút tökéletes elszívási eredményt biztosít.



### Távkioldás

Csupán egyetlen kézmozdulattal ki lehet oldani a reteszelést a felső védőburkolatnál, majd teljesen el lehet fordítani a gép asztalától. Ha szükséges, a felső fűrészvédő közvetlenül kinyitható a burkolaton lévő kar segítségével.

### Szögvonalzó (oldalasztal)

A keresztirányú hosszütköző lehetővé teszi akár 3,200 mm-es gérvágások végrehajtását. Már a standard változat is csúcstechnológiát és kényelmet biztosít. A skála úgy helyezkedik el, hogy döntött a helyzete, ami a gépkezelő felé néz. A skála és az ütköző pofában lévő optika szavatolja a pontos beállítási műveletet.



### Digitális és tizedmilliméter pontosságú

Igény szerint, az Ön Format4 gépét oldalasztali keresztirányú hosszütközővel látjuk el. Ezáltal a szép kialakítású, beépített digitális kijelző tizedmilliméter pontossággal mutatja a beállítási értéket. További funkciók, mint például a láncméretek beállítása, leegyszerűsítik a napi munkát.

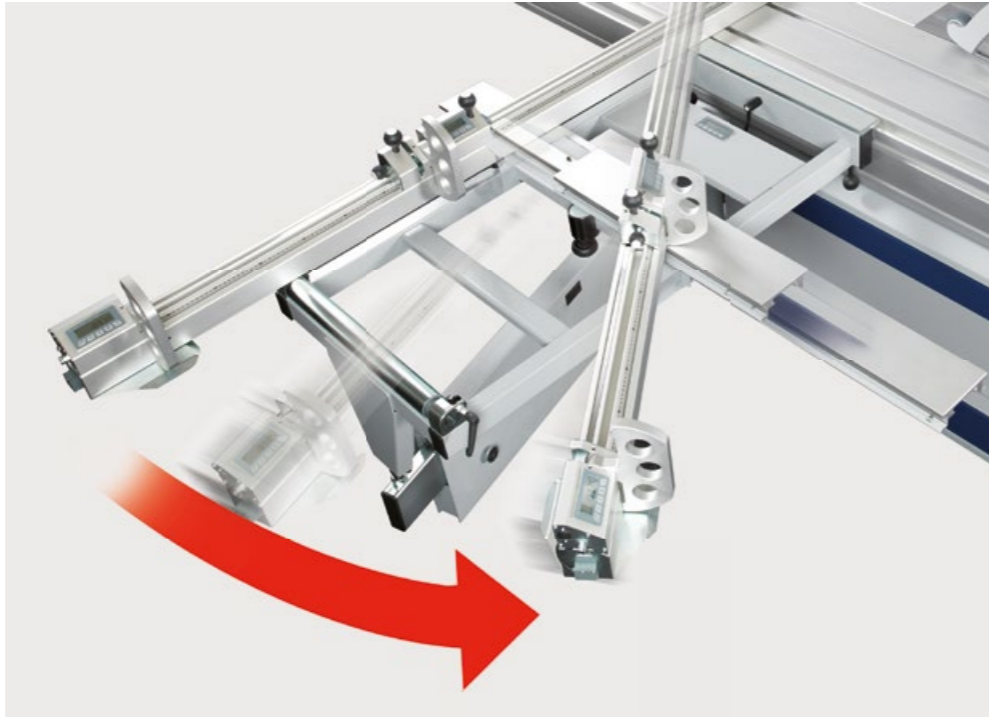


### "digi-compensation plus" – digitális szög/hossz kompenzáció

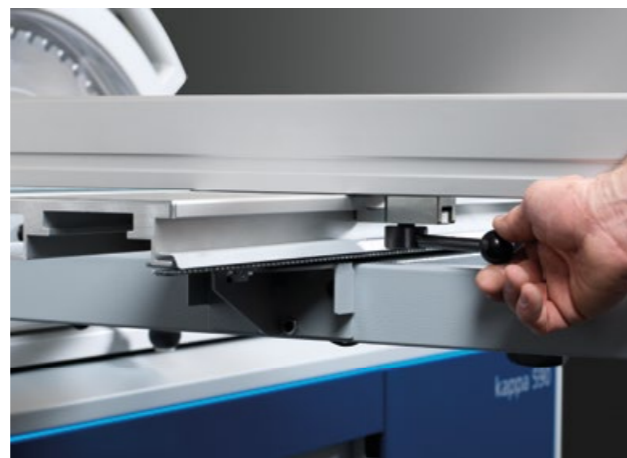
A digitális szög- és hosszkompenzációs modul, a "digi-compensation plus" az "X-Roll" ill. a paralelogramma oldalasztal esetén kompenzálja a szögbeállított ütközővonalzónál felépő hosszirányú méretkülönbséget, differenciát. Ez a rendszer közvetlenül kommunikál a vezérléssel. Kiegyenlíti a hosszütköző pofának az ütköztető értékét, figyelembe véve a fűrészfogak szélességét és a körfűrésznek a döntött helyzetét. Ezáltal mindig valós értékű méretet fogunk kapni. Anélkül, hogy a különböző fűrészlapok esetében utánállítást kellene végezni.

**"X-Roll" oldalasztal**

Oldalasztal 8 golyóscsapágygal, integrált vezetőgörgőkkel és csapágyakkal a maximális sima futás érdekében, a legnagyobb terhelésnél. A nagy pontosságú és karbantartást nem igénylő "X-Roll" görgők vezetik az állítható mikro támasztósínt, amely nagy felületű támasztékot biztosít még az oldalasztal elfordítása esetén is. A szög 1/100-ad pontossággal olvasható le a digitális kijelzőn. A döntés fokozat nélkül történik a -45 és +45° közötti tartományban. Ez pedig pontos gérvágásokat biztosít.

**Paralelogramma oldalasztal**

Folyamatosan változtatható beállítási tartomány -45°-tól +45°-ig. Lehetőség van a szög 1/100 pontosságú beállítására a digitális kijelző segítségével. Szöghossz kompenzáció Noniuson keresztül, automatikus ütközőhöz, vezérléssel.

**Még flexiblenebb – ergonomikus rögzítő kar a daraboló szögütőközönél**

A kitámasztóasztalon lévő keresztbevágó kerítés egyszerűen és gyorsan dönthető nullától 45°-ig változóan. A kellően nagyra méretezett, ergonomiailag optimális rögzítő kart minden szögben kezelni tudjuk.

**Teljes felületi támaszték az oldalasztalon**

Megnövelt felfektetési felületet kínál a munkadarabok részére az oldalasztalra ráhelyezhető rátét. Ez az eszköz mágnes segítségével erősíthető az oldalasztalra és a teljes felszínén szavatolja a felfektetést. Kis méretű munkadarabok megmunkálása során is biztos tartást garantál és stabil alátámasztási felületet biztosít.

**FORMAT 4®****Hosszütőköző az "X-Roll" tolóasztalhoz**

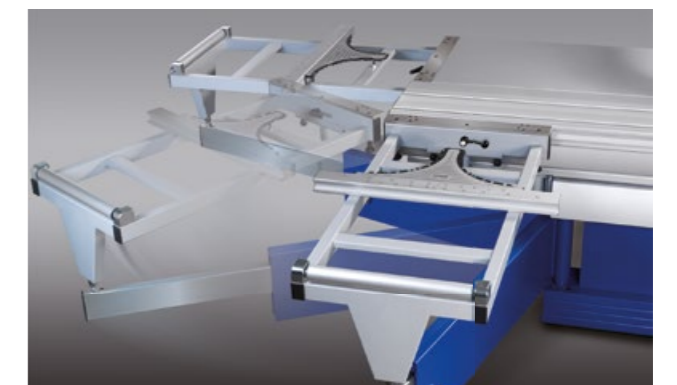
Ideális tartozék formatizáló tolóasztalon végzett párhuzamvágáshoz! A párhuzamütőköző segítségével jobban ki tudja használni a formatizáló tolóasztal és a ráfektető oldalasztal felületét. Ez utóbbiak a párhuzamütőközővel együttesen különösen nagy felfektetési felületet biztosítanak a megmunkálandó anyagok számára. A párhuzamütőközőt a tolóasztalra lehet felszerelni. A szerkezetbe beleintegrált skálát 25–1.000 mm között lehet nagyító segítségével leolvasni, nagy pontossággal.

**A keresztirányú hosszütőköző a formatizáló tolóasztalon**

A keresztirányú hosszütőköző a +45° és 45° közötti gérvágásokhoz van beállítva a formatizáló tolóasztalban integrált gérvágó index skála segítségével. A formatizáló tolóasztalon található T-horony és az oldalsó tartók lehetővé teszik a gyors, szerszám nélküli összeszerelést. A kezelő felé néző skála és az ütközőn lévő leolvasó-lencse 1.100/2.050 mm-ig pontos beállítást biztosít.

**Szállító- és szerelőkocsi az oldalasztalhoz**

A szállító- és szerelőkocsi segítségével az oldalasztal gyorsan, kényelmesen és erőfeszítés nélkül le- és felszerelhető. További pozitívum hogy az oldalasztal így nem foglal el felesleges helyet a műhelyben!

**Jelölje ki a "Parking the Outtrigger" (oldalasztal parkoltatása) elemet**

Az oldalasztal egészen egyszerűen elhajtható! Többé már nem kell bonyolult mód le- és felszerelni a munkadarabot megtámasztó oldalasztalt! Az elforgatható készülék első osztályú kezelési kényelmet biztosít, miközben értékes műhelyterületet takarít meg. A "hátkímélő", ergonomikus munkavégzés is garantált.



#### Elektronikus számjegykijelzésű óra

A hasítóütköző felszerelhető elektronikus digitális kijelzővel. A teljes elektromos egység tökéletes integrációja lehetővé teszi a kijelző 90°-kal történő elforgatását, és így a beállítások a kezelő felőli oldalról leolvashatók, minden hasítóütköző pozícióban. A további funkciók, mint például a fokozatos vágás, szintén megkönnyítik a napi munkát. További kiemelt tudnivalók:

- » Jól leolvashatóak a piros színnel megjelölt értékek a LED kijelzőn
- » Nincsen szükség elemre, annak köszönhetően, hogy az áramellátás össze van kötve a géppel
- » Automatikusan fel lehet ismerni, hogy a vonalzó álló helyzetben ill. fekvő pozícióban van-e
- » Méretkompenzáció a körfűrészlap szélességénél



#### Párhuzamütköző pozícióvezérléssel

A párhuzamütköző pozicionálása elektromotorral, a körfűrészasztalba pormentesen integrált golyóvisszavezetési orsóval történik. Az 1/10 mm-es pontosság, a nagy mozgatási sebesség, valamint a párhuzamütköző, a fűrészlap-magasság és a fűrészlap-döntés egyidejű pozicionálása biztosítja a precizitást és értékes munkaidőt takarít meg.

- » Opcionális standard és x-motion-modellekhez
- » Alapváltozat e-motion modellekkel



#### Pneumatikus leszorító

- » Könnyen rögzíthető a munkadarab. Ez maximális flexibilitást biztosít. A tolóasztallal rendelkező marógépeken, valamint körfűrészgépeken és lapszabásgépeken is használható.
- » Egyszerűen, könnyen felszerelhető, köszönhetően a mágneses tartónak
- » Biztonsági henger szolgálja a maximális munkavédelmet, balesetvédelmet
- » Nyomógerendaként szolgálhat, bármilyen hosszú tolóasztalon
- » Befogási magasság 95 mm
- » Nyomóerő kb. 300 kg

## FORMAT 4®



#### Mindig a keze ügyében van és jól látható a LED kijelzővel ellátott, a szerszámok tárolására szolgáló rekesz, amely a gépnek a frontoldalán helyezkedik el

Kérésre felszereljük „kappa” gépét LED világítással és beépített szerszámrekeszsel, 4 db fűrészlap számára max. 400 mm átmérőjű, 1 db fűrészlap max. átmérője 550 mm plusz 2 hasítóék.



#### Alkatrészlista tartó csipeszes írótableával

Az A4-es méretű alkatrészlista tartó csipeszes írótableával a felső kezelőpanelre van felszerelve, így Ön az alkatrészlistákat folyamatosan láthatja.

## Műszaki adatok

Villamos vezeték	kappa 590 e-motion	kappa 590 x-motion
001 Motorfeszültség 3x 400 V	S	S
004 Motorfrekvencia 50 Hz	S	S
005 Motorfrekvencia 60 Hz	W	W
006 Motor 7,5 kW S6, fokozatmentesen állítható fordulatszámmal 2,000–5,000 ford./perc		S
007 Motor 10 kW S6, fokozatmentesen állítható fordulatszámmal 2,000–5,000 ford./perc	S	O
008 Motor 14 kW S6, fokozatmentesen állítható fordulatszámmal 2,000–4,000 ford./perc.	O	O
12 Csatlakoztatás (kontaktus) az egyik elszívónak a vezérléséhez	O	O

Körfűrész meghajtás	kappa 590 e-motion	kappa 590 x-motion
71 Szerszámtartó, LED kontroll lámpával	O	O
72 Körfűrész asztalhosszabítóval 1.620 mm-ig a fűrészengely mögött, eloxált alumínium	O	O
73 Szórógység könnyűfém és műanyag megmunkálásához (11,000)	O	O
76 "Control" elővágógység-aggregát 3 vezérelt tengellyel (magasság, szélesség, oldalirányú eltolás) és parkolási pozícióval, 1,1 kW, 150 mm-es fűrészlap max. fűrészlap-Ø 400 mm, beállítási tartomány 3,0-3,8 mm, max. fűrészlap-Ø parkoló állásban 550 mm	O	O
78 "Easy-Lock" – Szerszám nélküli gyorscsere rendszer, a fő fűrészlaphoz és a hasítóék beállításához, a karimában lévő hajtócsapok megakadályozzák az elcsavarodást, utólag minden kappa 590 modellre felszerelhető.	O	O
780 "Quick-lock" a fő fűrészlap gyors csererendszere és hasítóék-beállítás, a biztosító csapok megakadályozzák a rögzítőperem elfordulását.	O	O
79 Elővágó állapotjelző lámpája	O	O
- Fűrészasztal asztalhosszabítóval 1,200 mm-ig a fűrészengely mögött, porfestett acél	S	S
- Pozícióvezérelt magassági állítás.	S	S
- Vezérelt magassági állítás a maróorsónál.	S	S
- Fűrészlap átmérője 300–450 mm, vágás magassága max. 152 mm (# 006)		S
- Fűrészlap átmérője 300–550 mm, vágás magassága max. 202 mm (# 007/008)	S	O

A vezérlés	kappa 590 e-motion	kappa 590 x-motion
100 Szoftver csomag e-motion plus.	O	
26 Dugaszos csatlakozás a felső fűrészburkolat és a felső vezérlőpanel eltávolításához	O	O
- A szemmagasságban elhelyezett e-motion vezérlés az érintőképernyős vezérlőpanelen; USB interfész és hálózati csatlakozás előkészítése; A panel optimálisan elhelyezhető a kezelő munkaterületén, és szükség esetén teljesen elfordítható	S	
- A szemmagasságban elhelyezett x-motion vezérlés az érintőképernyős vezérlőpanelen; USB interfész és hálózati csatlakozás előkészítése; A panel optimálisan elhelyezhető a kezelő munkaterületén, és szükség esetén teljesen elfordítható.		S

Védőberendezések	kappa 590 e-motion	kappa 590 x-motion
81 A felső védőburkolat a távolról történő működtetése	O	O
- Felső védőburkolat, a szerszám fölött, állítható +/-46, külön védősisak a 90° szöghöz és külön védőburkolat a szögvasgáshoz, magasságban állítható és elfordítható oldalra a munkaterület fölül	S	S

Vágási szélesség és párhuzamos ütköző	kappa 590 e-motion	kappa 590 x-motion
83 Vágási szélesség 1,250 mm, eloxált alumínium;		O
84 Vágási szélesség 1,600 mm, eloxált alumínium		O
85 Digitális kijelző a párhuzamütközőhöz automatikus vágásszélesség-korrigálással, amikor a fűrészlap meg van döntve.		O
88 Pozícióvezérelt hasítóütköző digitális kijelzővel a kezelőpanelen, szemmagasságban, 1.250 mm-es hasító kapacitás	S	O
89 Pozícióvezérelt hasító ütköző digitális kijelzővel szemmagasságban a kezelőpanelen, vágási szélesség 1,600 mm	O	O
891 Pozícióvezérelt hasítóütköző digitális kijelzővel a kezelőpanelen szemmagasságban, vágási szélesség 1,000 mm	W	O
- Párhuzamos ütköző finombeállítás, ütköző hossza 1,200 mm, elhajítható		S
- Vágásszélesség 1.000 mm		S

Eloxált tolóasztal, "X-Roll" vezetőrendszer	kappa 590 e-motion	kappa 590 x-motion
130 "X-Roll" típusú formatizáló tolóasztal, vágás hossza 2,200 mm, szélező papuccsal	W	W
131 "X-Roll" típusú formatizáló tolóasztal, vágás hossza 2,800 mm, szélező papuccsal	S	S
132 "X-Roll" típusú formatizáló tolóasztal, vágás hossza 3,200 mm, szélező papuccsal	O	O
133 "X-Roll" típusú formatizáló tolóasztal, vágás hossza 3,700 mm, szélező papuccsal	O	O
134 Többszörös reteszelés a tolóasztalon (!130)	O	O
139 Ki- és bekapcsolás lehetősége, közvetlenül a tolóasztalon	O	O

Oldalasztalok és hosszütőközök		kappa 590 e-motion	kappa 590 x-motion
160	1,250 x 650 mm oldalasztal	S	S
161	A 1,250 x 650 mm "X-Roll" oldalasztal mozgatható tartósínnel és digitális szögkijelzővel	O	O
162	1,250 x 650 mm-es oldalasztal paralelogramma-állítással és digitális szögkijelzővel (!133)	O	O
164	Kihúzható keret munkadarab-görgős oldalasztalhoz 500 mm-ig (!162, !169)	O	O
165	Buktatóberendezés az oldalasztalhoz (#072,!169)	O	O
166	3,200 mm hosszütőköző, billenthető 90°-45°, 2 kereszt ütőközővel	S	S
167	3,200 mm-es hosszütőköző finombeállításal, dönthető 90°-45°, 1 digitális vágási ütőköző 1,900 mm-ig, teleszkópos ütőköző analóg hosszütőközővel 3,200 mm-ig.	O	O
168	3,200 mm hosszütőköző, billenthető, 90°-45°, 2 kereszt ütőközővel	O	O
175	Hosszütőköző két digitális ütőközővel, beleértve a hosszkompenzáció kiszámítását az ütőköző megdöntésekor (#161/162) Digi compensation plus	O	O

Gépezés			
61	Termikus címkenyomató interaktív címkenyomatáshoz (#23 K550X+E K590X+E)	O	O

Fontos tartozékok			
220	604-110 – Alkatrészlista tartó, A4-es csipeszes írótablával	O	O
23	Konzol a címkenyomatóhoz	O	O

Csomagolás			
221	Szállítás, transzport előkészítése, konténer	O	O

## Termékpaletta



Formatizáló körfűrészgépek



Marógépek

Gyalugépek



Élzáró gépek



Kontakt-csiszolók & kefégek

Fűtőlapos membránpresek



CNC-megmunkálóközpont



Nesting CNC-megmunkáló-központ



Táblafelosztó körfűrészgépek



Vákuum táblaemelő, Visszavezető rendszer & Adagoló, betápláló egységek

# **FORMAT 4**®

## **FORMAT4 Kompromisszumok nélküli szakértelem, a legmagasabb követelményekhez igazítva**

A Felder Group prémium márka 2001 óta a professzionális felhasználók legmagasabb követelményeit elégíti ki. A személyre szabott, nagy teljesítményű megoldások, megalkuvás nélkül innovatívak, maximális működési kényelmet és teljes termelékenységet kínálnak.

### **FELDER GROUP**

KR-Felder-Straße 1  
A-6060 HALL in Tirol

☎ Tel. +36 87 510-770

[www.format-4.hu](http://www.format-4.hu)

[Kapcsolat](#)