

**FELDER®**

pro tec

## **K 945 S**

TÖBB BIZTONSÁG  
TÖBB ERŐ 155 MM  
VÁGÁSI MAGASSÁG



**FELDER®**



## K 945 S

Több biztonság, több erő,  
155 mm vágási magasság



Tömör fa



A tábla anyaga



Műanyag



Alumínium



### K 945 S

- » Vágáshossz: 2050–3700 mm |
- » „X-Roll” formatizáló tolóasztal, 10 év jótállás
- » Vágásszélesség: 800–1500 mm
- » Vágásmagasság: 155 mm
- » „Power-Drive” vezérlés

A Felder csúcsmo­delljében a precízió, az erő és a biztonság egy gépben találkozik!

A Felder formatizáló körfűrész­zeinek csúcsmo­dellje modern dizájnnal, innovatív kezelő­elemekkel, tartós precizitással, rendkívüli teljesítménnyel és maximális kezelési kényelemmel nyűgöz le. A masszív, 155 mm-es vágási magasságú fűrész aggregát új mércét állít fel mindazok számára, akik nagy követelményeket támasztanak „új tolóasztali fűrészükkel” szemben.

Felder rendszer­megoldások, mint például az „X-Roll” tolóasztal és az „Easy-Glide” billenő szegmens­vezető, hosszú éve­kig biztosítják a megbízhatóságot.

A Felder K 945 S tolóasztali formatizáló körfűrész­gép a forradalmi PCS® biztonsági berendezéssel is elérhető. A tolóasztali fűrész­ek által okozott súlyos balesetek emléke már a múlté. A PCS® jelenleg a világ leggyorsabb, érintésmentes kioldó biztonsági berendezése.

... ha a FELDER-t választja - akkor nincsen kockázat a döntésében

- » Minden "pénztárcához" a megfelelő gépet!
- » Teljes mértékben megbízható a professzionális alkalmazás során
- » "Méretre szabott" a gép konstrukciója
- » A gépasztalok és az aggregátok kiváló minőségű szürkeöntvényből készülnek
- » A 65 éves tapasztalatból származó innovatív részlet­megoldások – már a standard konfigurációban is megtalálhatóak
- » Első osztályú megmunkálási minőség és rendkívül magas gyártási szabványok
- » Intuitív alkalmazási koncepció
- » Modern, világos, tiszta design
- » Minőség és pontosság AUSZTRIÁBÓL
- » Nagyteljesítményű és hatékony
- » Komplet­ csomag: mindenre kiterjedő szerviz, széleskörű szolgáltatás

# A legfontosabbak egy pillantás alatt



## Felder Kezelőterminál

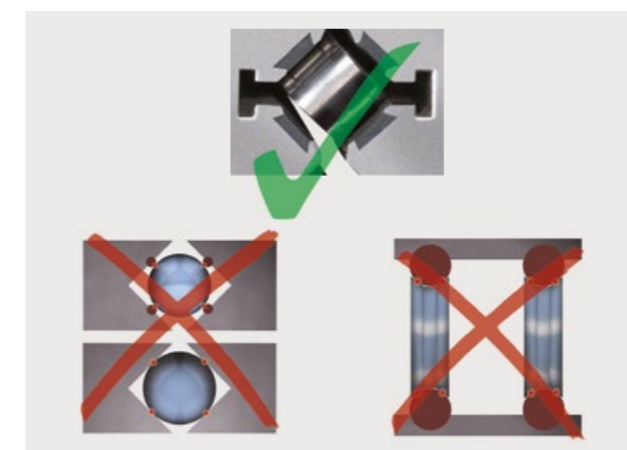
Az elektromosan pozícionált párhuzamütköző motor karbantartást nem igénylő, golyóscsapágy perselyekkel ellátott lineális vezetőrendszeren működik. Gyorsan és pontosan mozog a megadott vágási szélesség tizedmilliméterén belül. A párhuzamütköző a teljes hosszban elfordítható, ez lehetővé teszi, hogy tökéletes vágást végezzen egészen 1250 mm szélességig. A kezelőterminál valós időn belül biztosít információt a párhuzamvonalzóról. Gyorsan, egyszerűen beírhatja a kívánt értéket a kezelőpanelbe, így időt takaríthat meg és növelheti a termelékenységet. Opciók



## Easy-Glide – az aggregátok billentése kenőanyagok és karbantartás nélkül

A fűrészegység megdöntése a jól bevált Felder "Easy-Glide" elforgatható szegmensvezető segítségével történik. A nagyméretű forgószegmenseken lévő megvezetők szintetikus, kopásmentes, erős anyagból készülnek, amelyek porállóak és nem igényelnek sem karbantartást, sem kenést.

## Az „Easy-Glide“-rendszerre 6 év garanciát vállalunk!



## X-Roll tolóasztal

Az edzett acél görgők X alakú elrendezése minden irányban optimálisan osztja el a fellépő nyomásterhelést. Nincs pontszerű terhelés, a vezetőrendszer rendkívül gördülékeny és tartós.

## A Felder „X-Roll” tolóasztalra 10 év gyári garancia jár!



## VILÁGÚJDONSÁG: PCS® – Preventive Contact System

A tolóasztali fűrészek által okozott súlyos balesetek emléke már a múlté.

- » A PCS észleli a balesetveszélyt a fűrészlappal való érintkezés előtt.
- » A PCS a másodperc ezredrésze alatt megszünteti a veszélyes helyzetet.
- » A PCS-szel a gép és a fűrészlap 100%-ban sértetlen marad.
- » A PCS lehetővé teszi a biztonságos munkavégzést a fűrészlappal.
- » A PCS segítség a nűtlás esetén is.
- » A PCS gombnyomásra újra használható.
- » A PCS nem igényel plusz karbantartást és tisztítást.
- » A PCS további külső energiaforrás, külső érzékelők valamint videorendszerek nélkül működik.
- » A PCS ellenáll a pornak és a szennyeződésnek.

*\*A PCS® nem pótolja a rendeletben előírt, szabványos védőberendezéseket. A gépet hasítóékkal kell ellátni. Valamint a védősíksakat, a védőburkolatot is az előírások szerint kell beállítani. Továbbá mind a kettő eszközt alkalmazni kell a gépnek az üzemeltetésekor.*

# részlete- sebben



## A körfűrészegység "155"

A jól bevált, öntöttvas Felder TOP egység nemcsak maximális teljesítményt és pontosságot, hanem rendkívül sima futást és hatékonyságot is kínál:

- » A vágásmagasság 155 mm, 450 mm-es körfűrészlap átmérővel.
- » Szenzációs: szerszám nélküli fűrészlapcsere
- » Elektromos magasságállítás
- » Választható: elektromos szögbeállítás, digitális LED-kijelzővel
- » Maximális erőátvitel a nagy felfekvési felületű Poly-V szíjnak köszönhetően
- » „Easy-Glide” dönthető szegmensvezetés, a körfűrészaggregát számára



## Szóróegység a lágy fémek megmunkálásához és a műanyagok megmunkálásához

Színesfémek vagy műanyagok megmunkálásához, az Ön Felder gépe felszerelhető egy szóróegységgel is. A folyadéktartályból nagy teljesítményű kenőfolyadék kerül a csövezetéseken keresztül a fűrészlapnál lévő porlasztócsúcsához. Majd a csúcsról közvetlenül a fűrészlapra.

## „Power-Drive” vezérlés

A gyors beállítást biztosító gomb segítségével beállíthatja a vágási magasságot és a vágási szöget. A finombeállításához nyomógomb áll rendelkezésre. A vezérlőpanelen lévő piros LED kijelzők pontos beállítási értékeket mutatnak. Amikor a fűrészlap dőlésszöge meg van döntve, a magasság beállítását a LED-kijelző kompenzálja, amely a fűrészlap pontos magasságát mutatja. Opciók



## Hatalmas fűrész-főtengely dupla elszívócsatlakozással.

- » Abszolút rezgésmentes munkát szavatol
- » Kiváló erőátvitel a legkorszerűbb poli-Vszíjhajtásnak köszönhetően
- » Standard: Fordulatszám 3500/4500/5500 ford./perc; 10 kW-os motorral 3500 és 4500 ford./perc fordulatszám lehetséges



## Vágásmagasság

155 mm-es vágási magasságával 90°-os fűrészlap döntésnél, valamint 109 mm-es vágási magasságával 45°-os fűrészlap döntésnél, a K 945 S könnyen kezeli a tömörfában a hasítógátakat, valamint a túlméretezett keresztirányú vagy dupla-gér vágást.



## „Easy-Lock” szerszám nélküli fűrészlapcsere

A befogórendszer prémium kényelmet biztosít sok éven át: a fűrészlapokat és a hasítóékeket könnyedén, szó szerint egy szempillantás alatt cserélheti.

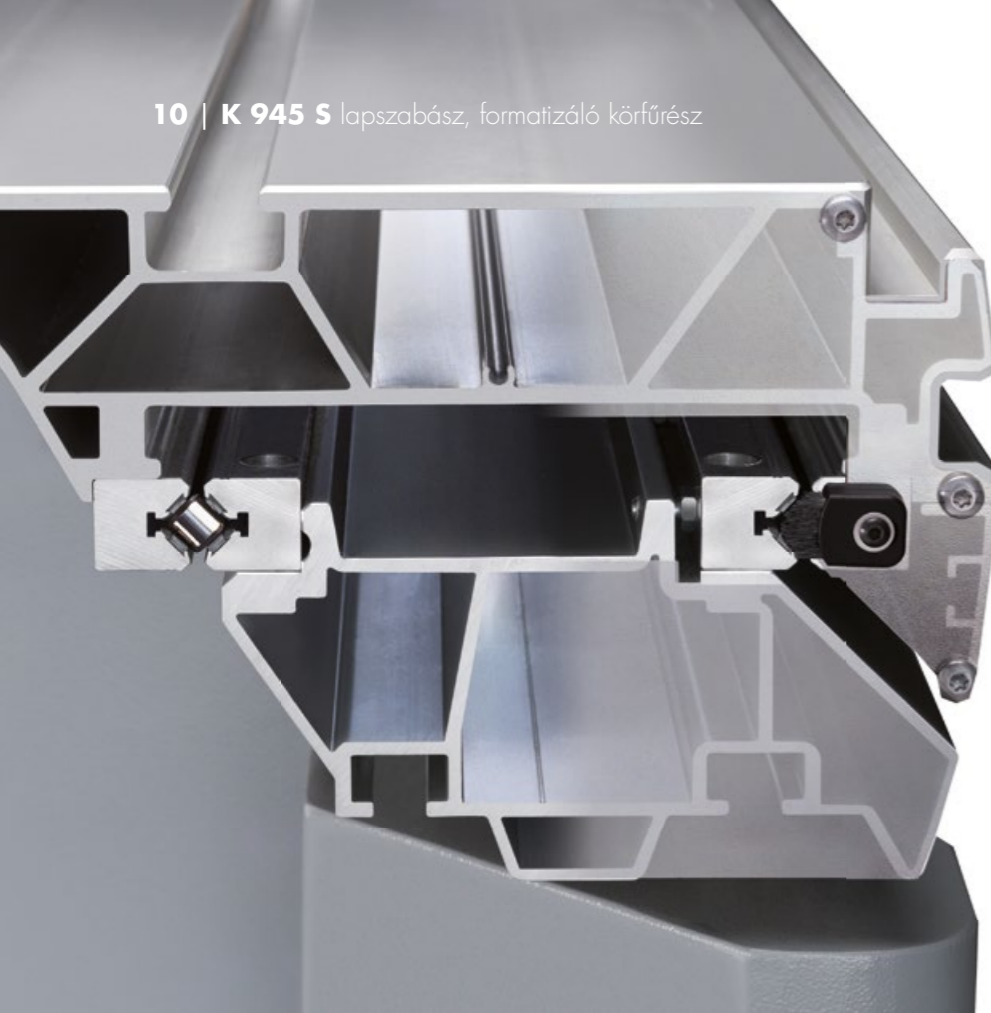
## Fűrészlap, ami dönthető 90°–45° között

109 mm-es vágási magasság 45°-os fűrészlap döntés mellett; a beállított gérszögtől függően a vágási magasság a „Power-Drive” érintőképernyőjén kompenzálódik, és a VALÓS vágási magasságot mutatja.



## Egyszerű, biztonságos & gyors - "Quick-Lock" rögzítés a fűrészlapnál

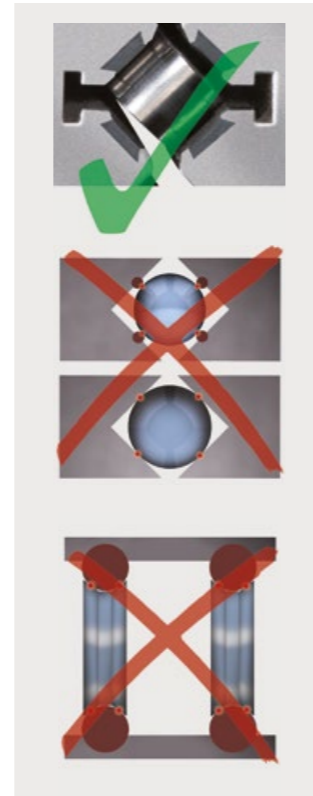
Gyors és egyszerű fűrészlapcsere, egyetlen szerszám segítségével, a „Quick-Lock” rendszernek köszönhetően.



### „A mérnöki mestermű”

#### garantálja a pontosságot és a zökkenőmentes működést!

A nagy méretű és a legmagasabb igényű felhasználási szempontok figyelembevételével kialakított alumínium kivitelű tolóasztal szinte „lebeg” az „X-Roll”-on, mely fejlett, korszerű vezetési technológia a Felder tolóasztalokhoz. A szabadon futó vezetőgörgők x-alakban rendeződnek el („X-Roll”). A fellépő a föllépő nyomóterhelést optimálisan osztják el, minden irányban egyenletesen. Az acélgörgők az edzett és csiszolt vezetőfelületeken lineárisan fekszenek fel. Ez az elrendezés nagyfokú pontosságot és kiegyensúlyozott, nyugodt futást garantál. Az „X-Roll” olyan minőséget és pontosságot biztosít Önnek, amelyet elvárhat az új lapszabázcégtől. Nos, még egy okkal több, hogy a Felder mellett döntön: tíz esztendő garanciát nyújt a gyártó. Ezzel is hangsúlyozza az „X-Roll” szerkezetnek a megbízhatóságát.



#### Minden ezen múlik:

- » Rendkívül sima, hosszú élettartamú vezetőrendszer! A görgős vezetés miatt nincs pontszerű terhelés!
- » Poreltávolító konstrukciójú a vezetőrendszer, ezáltal pormentes, tiszta a vezetőpálya.
- » A vezetőfelületek edzettek, csiszoltak.
- » 10 év garancia: az „X-Roll”-ra, a Felder tolóasztali vezetőrendszerrel!

#### Ki- és bekapcsolás lehetősége, közvetlenül a tolóasztalon

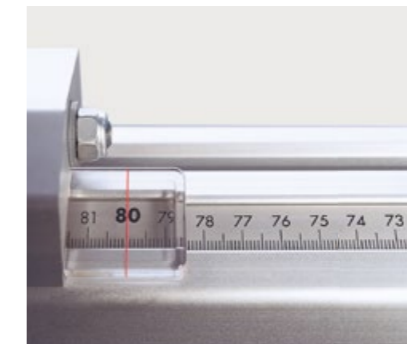
#### Oldalasztal szöggrács-indexrendszerrel

Nincs több elvesztegetett idő a megfelelő szög megtalálására, valamint garantált a beállítás és pozicionálás 100%-os pontossága, olvasási hibák nélkül – ez csak néhány a precíziós gérvágó indexrendszer előnyei közül. A rendkívül pontos indexpontok lehetővé teszik olyan sokszögek pontos előállítását, mint pl. 5,625 (32 oldal), 11,25 (16 oldal), 22,5 (8 oldal). További rögzítési pontot (raszterpontot) is választhat a 15°, 20°, 25°, 30°, 35°, 40° és 45° esetén. Ezeket alkalmazhatja "tolásra" ill. "húzásra". Minden raszterpont, rácspont rendelkezik hosszkompenzációval. A magas precizitást biztosító Index rendszerű szöggrácsot a gyár állítja be. Továbbá valamennyi rögzítési, raszterpontot is be lehet finoman szabályozni, állítani. A csodaszép gépdizájn mellé jól illeszkedő Index rendszerű szöggrács meg fogja növelni Önnek a termelékenységet. Az ár és a szolgáltatás viszonya is egyúttal előnyös.



#### Digitális és tized-mm pontosságú

Igény szerint, az Ön Felder gépét oldalasztali keresztirányú hosszütközővel látjuk el. Ezáltal a szép kialakítású, beépített digitális kijelző tizedmilliméter pontossággal mutatja a beállítási értéket. További funkciók, mint például a láncméretek beállítása, leegyszerűsítik a napi munkát.



#### Teljes felületi támaszték az oldalasztalon

Az oldalasztal teljes felülete és a mágnesesen felszerelt támasztékai megnövelt támasztófelületet biztosítanak, valamint biztos tartást és stabil alátámasztást garantálnak kisebb munkadarabok megmunkálásához.

#### Szögvonalzó (oldalasztal)

Az oldalasztali keresztirányú hosszütköző lehetővé teszi akár 2600 mm-es (opcionális 3200 mm-es) keresztirányú hosszvágások végrehajtását. Már a standard változat is csúcstechnológiát és kényelmet biztosít. A skála úgy helyezkedik el, hogy döntött a helyzete, ami a gépkezelő felé néz. A skála és az ütköző pofában lévő optika szavatolja a pontos beállítási műveletet.



#### Standard párhuzamvonalzó a kerek vezetőúdon

- » Az asztal skálája, standard, alapfelszereltség
- » Finombeállítás-opció
- » Opcionális elektronikus digitális kijelző a szabványos párhuzamvonalzó
- » Opcionális pozicionálási vezérlés, vágási szélesség kijelzése a digitális kijelzőn

A párhuzamvonalzó simán, szinte lebegve van vezetve a tolóasztali fűrészten található kerek vezetőúdon felett. Az egykezes gyorskioldó és a finombeállítás garantálja a párhuzamvonalzó gyors és pontos beállítását a kívánt méretre! Az alumínium ütköző beállítható a munkadarab optimálisabb eltolása érdekében, vagy lefelé fordítható helyzetbe hozható, a keskeny munkadarabok megdöntött fűrészlappal történő megmunkálásakor.



#### A digitális kijelző minden helyzetben tökéletesen leolvasható.

A párhuzamvonalzó felszerelhető elektronikus digitális kijelzővel. A teljes elektromos egység tökéletes integrációja lehetővé teszi a kijelző 90°-kal történő elforgatását, és így a beállítások a kezelő felőli oldalról leolvashatók, minden párhuzamvonalzó pozícióban. A további funkciók, mint például a fokozatos vágás, szintén megkönnyítik a napi munkát.



#### Vezérelt párhuzamütköző

Az elektromosan pozicionált párhuzamütköző motor karbantartást nem igénylő, golyóscsapágy perselyekkel ellátott lineális vezetőrendszeren működik. Gyorsan és pontosan mozog a megadott vágási szélesség tizedmilliméterén belül. A párhuzamütköző a teljes hosszban elfordítható, ez lehetővé teszi, hogy tökéletes vágást végezzen egészen 1250 mm szélességig.

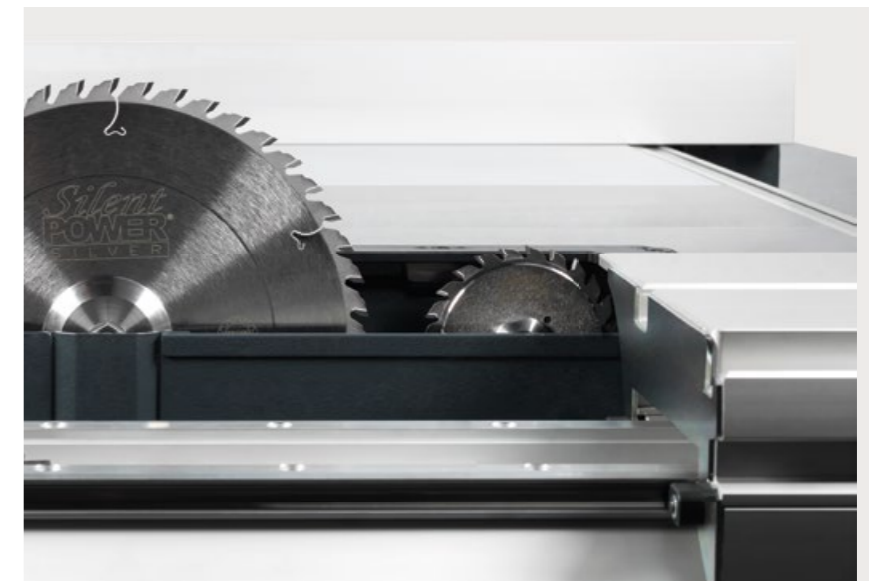
#### Az elővágó egység.

##### Nagyteljesítményű és hatékony

Válasszon a – kétféle, abszolút erős elővágóegység közül:

- » „Classic”, Ø 120 mm elővágóval
- » „Automatic”, automatikus emelés- és süllyesztéssel

Minden egység kombinálja a kipróbált és a jól bevált működést a hajtástechnológiával, a tökéletes elővágási eredmények érdekében. Garantálja a 120 mm-es elővágó fűrészlap átmérő és a 8600 ford./perc fordulatszám (10 200 ford./perc 60 Hz-en).



#### Láthatóvá tettük a biztonságot - kijelzi a működését az elővágó

A piros színű LED sáv azonnal jelzi, azt ha üzem alatt áll az elővágó. Ez a munkát még az eddiginél is biztonságosabbá teszi. Opciók



#### Nútolási munka

A kivehető körfűrészkarimának és az asztali betétek köszönhetően akár 19,5 mm-es állítható dado szerszámok is használhatók.



### A felső védőburkolat

A Felder felső fűrészlap védőburkolat elegánsan integrálódik a gép kialakításába. A kezelés egyszerű és könnyű. Csak egyetlen kézmozdulattal ki lehet oldani a reteszelést a felső védőburkolatnál. Ezután teljesen el lehet fordítani a gép asztalát. A védőburkolat automatikusan illeszkedik a megmunkálandó munkadarabhoz. A védőberendezés mindig optimális munkabiztonságot és ideális elszívást biztosít.

A felső fűrészlap védőburkolat felfüggesztése több mint 600 mm-rel el van tolv a fűrészengely hátsó végpontjához képest. Ez azt jelenti, hogy az extra hosszú munkadarabok, például a konyhai munkalapok probléma nélkül vághatóak hosszra.



### Körfűrész védőburkolat asztal alatti elszívással

Tökéletes elszívási eredményt biztosít az új fejlesztésű felső védőburkolat és az asztal alatti elszívás. A jellegzetes kialakítású felső védőburkolat magassága könnyen állítható a lineáris vezetőkön keresztül. A forgácsot a védőburkolatról rövid elszívőtömlő vezeti az elszívócsőhöz. Az asztal alatti elszívórendszer a teljes fűrészegységet magába foglalja. Az elszívási technológiát tekintve, a forgács-csatorna tökéletesen formált, és az optimalizált forgácsáramlás az elővágó egységből is abszolút tökéletes elszívási eredményt biztosít.



### Mindig a helyes irányba - a vágás fúgáját kijelző lézer

A karbantartást nem igénylő vonallézer felszerelhető a felső védőburkolatra. A lézert bármely helyzetbe be tudja állítani. Ez a jól látható, a vágást segítő vonal megkönnyíti a szélezést, illetve kiszakadás mentes fűrészelést tesz lehetővé.



### Szállító- és szerelőkocsi az oldalasztalhoz

A szállító- és szerelőkocsi segítségével az oldalasztal gyorsan, kényelmesen és erőfeszítés nélkül le- és felszerelhető. További pozitívum az is, hogy az oldalasztal így nem foglal el felesleges helyet a műhelyben!



### A keresztirányú hosszütököző a formatizáló tolóasztalon

A keresztirányú hosszütököző a +45° és -45° közötti gérvágásokhoz van beállítva a formatizáló tolóasztalba integrált gérvágó index skála segítségével. A formatizáló tolóasztalon található T-horony és az oldalsó tartók lehetővé teszik a gyors, szerszám nélküli összeszerelést. A kezelő felé néző skála és az ütközőn lévő leolvasólenecs 1100/2050 mm-ig pontos beállítást biztosít.



### Pneumatikus leszorító

- » Könnyen rögzíthető a munkadarab. Ez maximális flexibilitást biztosít. A tolóasztallal rendelkező marógépeken, valamint körfűrészgépeken és lapszabászgépeken is használható.
- » Egyszerűen, könnyen felszerelhető, köszönhetően a mágneses tartónak
- » Biztonsági henger szolgálja a maximális munkavédelmet, balesetvédelmet
- » Nyomógerendaként szolgálhat, bármilyen hosszú tolóasztalon
- » Befogási magasság 95 mm
- » Nyomóerő kb. 300 kg



Silent-Power® a körfűrészlapok és még több termék elérhető a Felder Group online shop-ban.

# PCS® PREVENTIVE CONTACT SYSTEM

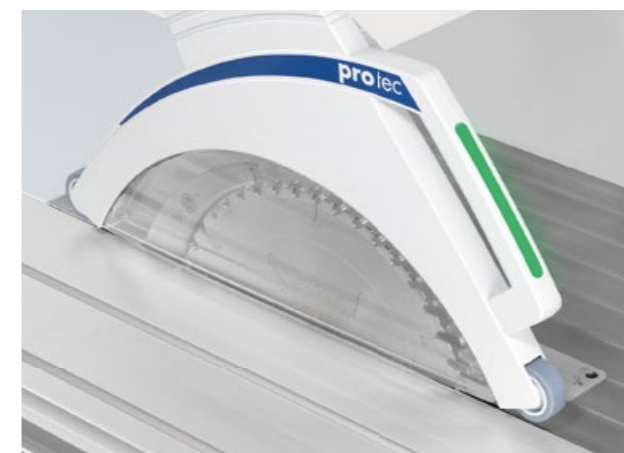
A PCS® forradalmasítja a formatizáló fűrészek biztonsági megoldásait. Az egyetlen olyan rendszer a világon, amely a fűrészlapot érzékelőként használja, emellett célja, hogy néhány ezredmásodperc alatt felismerje a veszélyes zónában lévő emberi szöveteket. Veszély esetén a fűrészlap automatikusan beesik az asztal alá, rendkívül nagy sebességgel, anélkül, hogy kárt okozna.

**Időben felismeri a közeledő emberi szövetet, így nyújt biztonságot.**

A fűrészlap területén bekövetkező váratlan, gyors közelítések felismerésekor a PCS® kezdeményezi a biztonsági süllyesztést. A biztonsági környezet közrefogja a fűrészlapot, és minden irányban védi a hozzáféréstől.

**Azonnal használatra kész, por- és szennyeződésálló.**

A kioldás után, a tolóasztali formatizáló fűrész azonnal újra használatra kész. Nem keletkeznek fogyasztási vagy egyéb felmerülő költségek semmilyen külső energiaforrás miatt, a PCS® nem igényel további karbantartást és tisztítást. A PCS® nem használ külső érzékelőket vagy videórendszereket, ezért nincs rá hatással a por és a szennyeződés.



**PCS® jelzőfény van beépítve a fűrész védőburkolatába.**

A felső fűrész védőburkolat fogantyújába jelzőlámpa van beépítve, amely jelzi a PCS® működési állapotát a kezelő számára.

## Műszaki adatok

Villamos vezetékek		K 945 S
001	Motorfeszültség 3x 400 V	S
002	Motorfeszültség 3x 230 V	W
004	Motorfrekvencia 50 Hz	S
005	Motorfrekvencia 60 Hz	W
007	Motor 5.5 kW (7.5 LE) S6/40%, 3 sebesség 3500/4500/5500 ford./perc	S
008	Motor 7.35 kW (10 LE) S6/40%, 3 sebesség 3500/4500/5500 ford./perc	○
009	Motor 10 kW (13.5 LE) S6/40%, 2 sebesség 3500/4500 ford./perc (I002)	○
10	Csillag-delta indítás szükséges 7.5 LE és 3x230V-tól	○
12	Potenciálmentes kontaktus az elszívó vezérléséhez.	○
13	Üzemóra-számláló	○
<b>Vezérlés</b>		<b>K 945 S</b>
1000	Preventive Contact System – PCS® Az elektromos-vezető anyagok vágása előtt a biztonsági berendezést deaktiválni kell. Nem helyettesíti az egyéb biztonsági berendezéseket. A gépet felső fűrészdélével kell üzemeltetni.  !!Kapható 2024-től!!	○
<b>Fűrész és elővágó egység</b>		<b>K 945 S</b>
-	Fűrészlap átmérője 250–450 mm, vágás magassága max. 155 mm	S
-	Olyan körfűrész, ahol a körfűrészlap döntése, 90°–45°	S
73	Szóróegység könnyűfém és műanyag megmunkálásához.	○
-	Körfűrész elektromos magassági állítása	S
201	A fűrészlap elektromos magasság- és szögállítása digitális LED kijelzővel („Power-Drive” K2)	○
82	Sliccelő szerszám	○
71	Kézi fűrészlap szögdöntés analóg mérőórával	S
78	„Easy lock” rendszer: gyorsan, szerszámok használata nélkül cserélhető a fő fűrészlap.	○
780	„Quick-Lock” a fő fűrészlap gyors csererendszere és hasítóék-beállítás, a biztosító csapok megakadályozzák a rögzítőperem elfordulását.	○
74	„Classic” elővágó egység, 1,1 kW, 120 mm-es vágólap-Ø max. fűrészlap-Ø 400 mm eltávolított elővágó lappal max. fűrészlap-Ø 450 mm)	○
75	„Automatikus” elővágóegység a elővágó elővágó lap automatikus felemelésével és süllyesztésével, 1,1 kW, 120 mm-es elővágólap max. fűrészlap-Ø 400 mm (eltávolított elővágó lappal, max. fűrészlap-Ø 450 mm)	○
79	Elővágó egység állapotjelző fény (kötelező opció PCS-szel és elővágó egységgel kombinálva)	○
76	Karimakészlet elővágó egységhez 20 mm helyett 22 mm-es tengelyátmérővel	W
72	Finombeállítással állítható fűrészütőköző	○
86	Elektronikus digitális kijelző a fűrészütőközőn, finombeállítással	○
<b>Védőberendezések</b>		<b>K 945 S</b>
-	Felső védőburkolat, a szerszám fölött, külön védősisak a 90°-hoz szöghöz és külön védőburkolat a szögvágáshoz, magasságban állítható és elfordítható oldalra a munkaterület felül	S
80	Lézeres fugavágás kijelzése a felső védőburkolaton	○

Vágási szélesség és párhuzamütőköző		K 945 S
-	Vágási szélesség 800 mm	S
83	Vágási szélesség 1250 mm.	○
84	Vágási szélesség 1500 mm	○
89	vezérelt párhuzamütőköző 1250 mm-es vágási szélességhez, vezérlőpanel a felső elszívó és védőburkolaton	○
<b>Formátizáló tolóasztal, slicc- és csapozó asztal</b>		<b>K 945 S</b>
132	M formátizáló tolóasztal, vágási hossz 2050 mm**	○
133	F formátizáló tolóasztal, vágáshossz 2500 mm**	S
134	X formátizáló tolóasztal, vágáshossz 2800 mm, eloxált**, szélező papucs	○
135	XL formátizáló tolóasztal, vágáshossz 3200 mm, eloxált**, szélező papuccsal.	○
140	XXL formátizáló tolóasztal, vágáshossz 3700 mm, eloxált**, szélező papucs	○
136	+ Formatizáló tolóasztal, eloxált	S
139	Ki- és bekapcsolás lehetősége, közvetlenül a tolóasztalon	○
<b>Oldalasztalok és hosszütőközők</b>		<b>K 945 S</b>
160	1300 mm-es oldalasztal, 1300 – 2500 mm méretű tolóasztalok számára	S
161	2500 - 3700 mm-es oldalasztal 1500mm-es tolóasztalok számára	W
164	1100 mm keresztirányú ütköző minden tolóasztalhoz	○
165	Teleszkópos hosszabbító dupla-gér ütközőhöz 1100 mm-től 2000 mm-ig (#164)	○
166	2600 mm-es oldalasztal dupla gér ütközővel „X-Roll”-rendszer (#159/160)	S
169	3200 mm-es oldalasztal dupla gér ütközővel „X-Roll”-rendszer (#159/160) 2 dupla-gér ütközővel 2600 mm helyett (#166/168+159/160)	○
170	Precíziós szöggrács INDEX rendszer oldalasztalhoz	○
173	Precíziós gérvezető, vágási hossz kompenzációval 1300/1500 kitérőasztalhoz	○
171	3200 mm-es hosszütőköző finombeállítással, dönthető 90°–45°, 1 digitális vágási ütköző 1900 mm-ig, teleszkópos ütköző analóg hosszütőközővel 3200 mm-ig.	○
172	3200 mm-es hosszütőköző, billenthető, 90°–45°, 2 kereszt ütközővel	○
<b>Általános tudnivalók</b>		<b>K 945 S</b>
-	Munkamagasság milliméterben	890
-	Szállítási szélesség milliméterben	1000
-	Elszívó csatlakozás - Ø mm-ben fűrész-védőburkolat (felül)	120/100
-	Súly kg-ban (alapkonfigurációval)	890
<b>Mozgatás</b>		<b>K 945 S</b>
221	Szállítás, transzport előkészítése, konténer	W

**Termékpaletta**

Formatizáló  
körfűrészgépek,  
lapszabász,  
körfűrészek



Fűrészek



Körfűrész-marók



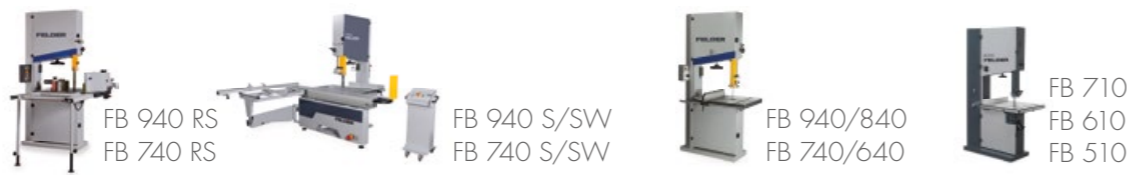
Gyalugépek



Kombinált  
gépek



Szalagfűrészek



Köldökcspfűrő-  
gépek, fűrőgépek  
és vésőgépek



Kontaktcsiszoló-gépek



Kefe gép



Szalagcsiszolók,  
élciszoló gépek



Élzárógépek



G 263



Táblafelosztó  
fűrész



Elszívó berendezések  
és brikettáló prések



FBP 50/60/70



# FELDER®

## FELDER. A minőség és a pontosság egy pontban találkozik

A Felder famegmunkáló gépei már 1956 óta garanciát jelentenek Önnek a tökéletes végeredmény eléréséhez. Mindemellett még komfortos üzemeltetést is biztosítanak. Megbízhatóságot nyújtanak a rendszeres professzionális használat során. A famegmunkálók mindig lelkesednek a kis- és középvállalkozások számára kialakított egyedi és határozott megoldásokért.

### FELDER GROUP

KR-Felder-Straße 1  
A-6060 HALL in Tirol

☎ Tel. 087-510 770

[www.felder.hu](http://www.felder.hu)

[Kapcsolat](#)