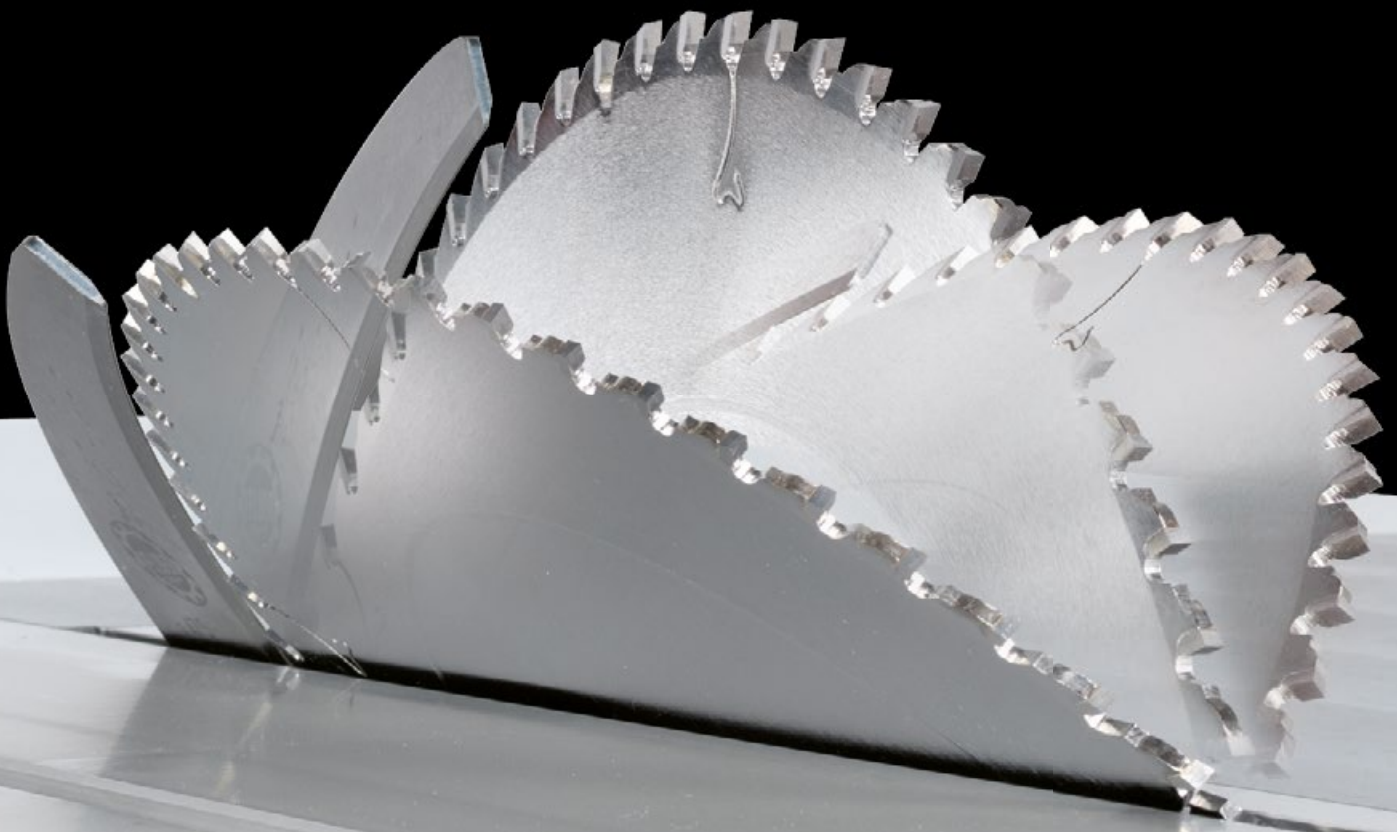


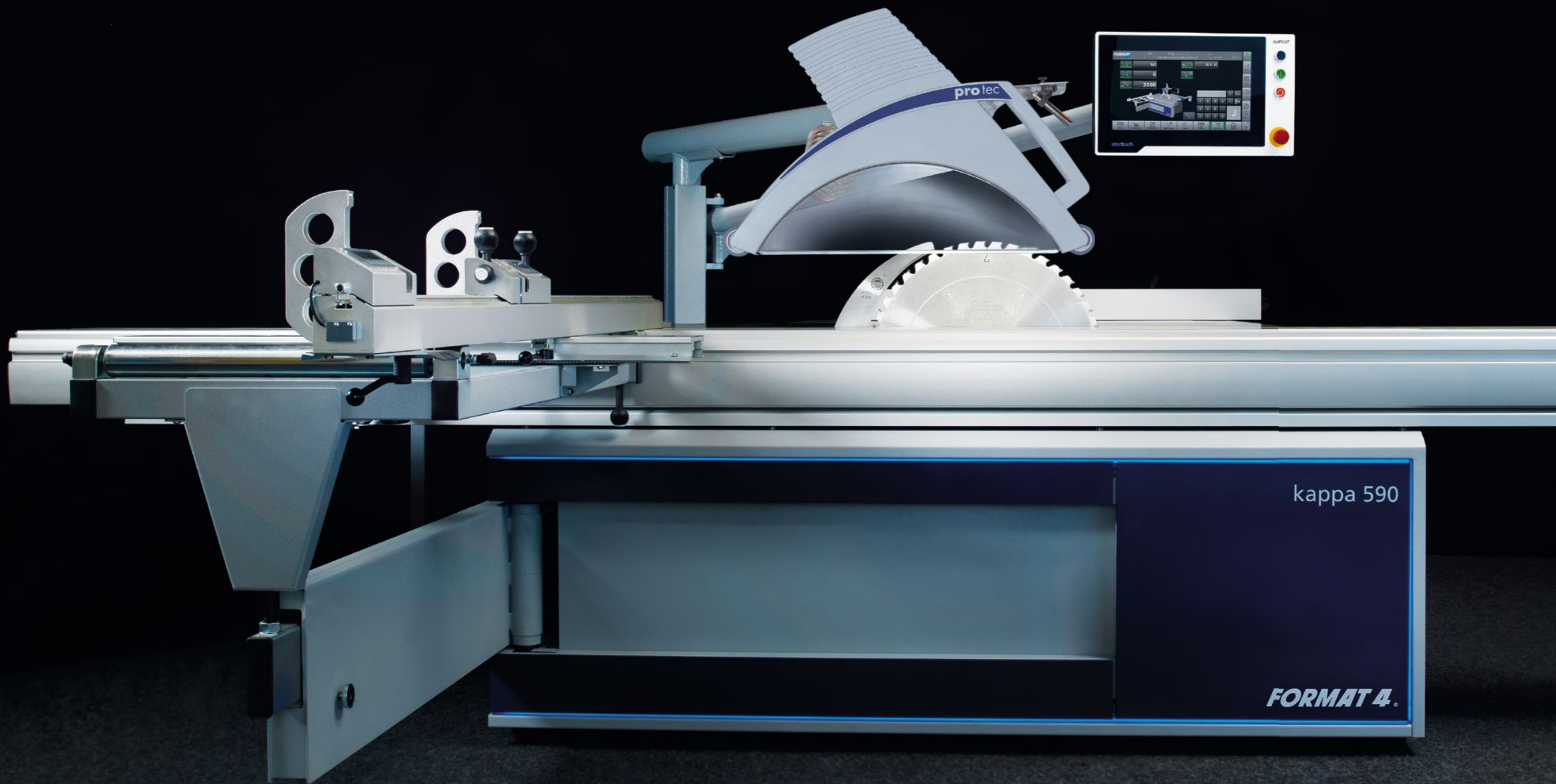
***FORMAT 4***®

**kappa 590**

COUPES D'ANGLE DANS  
TOUTES LES POSITIONS



**FORMAT 4.**<sup>®</sup>



kappa 590

**FORMAT 4.**

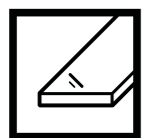
## La scie circulaire à format géniale avec pivotement double pour des coupes d'angle dans toutes les positions



Bois massif



Matériau de panneau



Matière plastique



Des détails innovants font de la kappa 590 la nouvelle référence en matière de scies circulaires à format premium. L'agrégat à double pivotement offre un rayon de pivotement total de 92° et atteint une hauteur de coupe de 202 mm avec des lames de scie d'un diamètre de 550 mm. Cela permet d'économiser du temps d'usinage précieux et simplifie la coupe d'onglets intérieurs et d'empannons complexes.

Le moteur synchrone à haut rendement avec réglage de la vitesse de rotation en continu de 2.000 à 5.000 t/min garantit un rendement supérieur permanent et la meilleure transmission de force avec la technologie d'entraînement par une courroie poly-V ultra moderne.

Tous les axes de la machine peuvent être pilotés de manière ergonomique et intuitive depuis l'unité de contrôle centrale munie d'un écran tactile 15 pouces. Le logiciel maison avec interface d'utilisation graphique, une multitude de programmes, une interface USB et la connexion au réseau prête à l'emploi facilitent le travail et garantissent efficacité et productivité.

La ligne de produits c-tech offre des options d'équipement spécifiquement adaptées à l'usage des matières plastiques ou composites.

Bien entendu, la nouvelle scie circulaire à format premium dispose aussi de toutes les vertus et de tous les attributs de qualité qui ont fait leurs preuves chez Format4. Grâce à ces solutions système de Format4, différentes versions de flèches et des variantes de pilotage personnalisées, la scie circulaire à format kappa 590 fait de la perfection une norme !

# FORMAT 4®

## Variantes

Nos modèles et avantages



### kappa 590 e-motion

- » Double pivotement +/- 46°
- » Longueur de coupe : 2.050 à 2.500 mm
- » Chariot à format coulissant X-Roll, 10 ans de garantie
- » Largeur de coupe: 800 à 1.250 mm
- » Hauteur de coupe 202 mm
- » Commande e-motion:
- » ∞ places de programmes + optimisation de coupe ARDIS



### kappa 590 x-motion

- » Double pivotement +/- 46°
- » Longueur de coupe: 2.050 à 2.500 mm
- » Chariot à format coulissant X-Roll, 10 ans de garantie
- » Largeur de coupe: 800 à 1.250 mm
- » Hauteur de coupe: 152 mm (202 mm en option)
- » Commande x-motion:

## Machines premium FORMAT4 pour des exigences premium

- » Puissance maximale et constante en exploitation industrielle
- » Solutions de production spécifiques au client
- » Construction lourde à composants premium
- » Packs d'équipement plein de variantes à solutions de haute technologie
- » Précision de la construction mécanique à très haut niveau
- » Confort d'utilisation premium
- » Qualité et précision "made in Austria"
- » Productivité sans compromis
- » Pack de prestations complet avant, pendant et après l'acquisition
- » Solutions de financement sur mesure
- » Nous fabriquons des machines depuis 1956

# Les points forts en un seul coup d'oeil



## Commande écran tactile intuitive « smartouch »

Tous les axes de la machine peuvent être pilotés de manière ergonomique et intuitive depuis l'unité de contrôle centrale munie d'un écran tactile. Le logiciel maison avec interface utilisateur graphique, une multitude de programmes, une interface USB et la connexion au réseau prête à l'emploi facilitent le travail et garantissent efficacité et productivité. L'interface USB pour l'importation et l'exportation de données est prête pour la connexion au réseau et la télémaintenance.

Fonctions et programmes de coupe: feuillures, rainures, rangée de rainures, coupe d'angle, coupe en biais plus, faux onglet, coupe d'empannons plus, coupe en V cachée, chevrons de faîtage et de gorge.



## Le cœur de toute scie à format : le chariot d'une précision et d'un coulisement inégalables!

Doté de grandes dimensions et conçu pour supporter des charges extrêmes, le chariot coulissant à format en aluminium « plane » sur « X-Roll », une technologie de guidage sophistiquée et moderne pour les chariots coulissants à format de Format4. Grâce à la disposition en X des galets, la pression est répartie de façon optimale dans toutes les directions. L'appui linéaire des rouleaux en acier sur les surfaces de guidage durcies et affûtées assure une précision et un coulisement hors pair. « X-Roll » vous assure la qualité et la précision que vous attendez de votre nouvelle scie circulaire à format. Et voici une autre raison d'opter pour la Format4: 10 ans de garantie d'usine prouvent bien la fiabilité de « X-Roll ».



## Double pivotement de la lame de scie circulaire +/- 46°

Le produit phare de l'atelier d'innovation Format4: le nouvel agrégat de scie à double pivotement. Le pivotement dans les deux directions (+/- 46°) permet d'atteindre une dimension tout à fait nouvelle pour l'usinage avec une scie circulaire à format:

- » Coupes d'onglet d'éléments de cadre avec le côté apparent constamment placé en haut
- » Coupes d'empannons complexes
- » Rainures dans un onglet

Et plus encore...

# FORMAT 4®

## Plus de détails



## Extension pilotage « e-motion plus »

Le pilotage de la machine « smartouch » peut être complété à la demande par de nombreux autres programmes pour des fonctions géométriques: jambette, parallélogramme, trapèze, polygone, escalier, triangle, pyramide, parallé-épipède, fente/tenon, dossier de banquette d'angle.

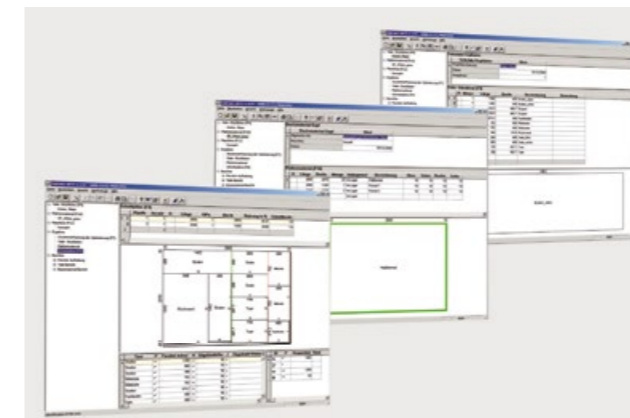


## Tutoriels vidéo : programmes de découpe prédéfinis

Chaque coupe avec la scie à format Format4 est un chef d'oeuvre de précision. Par exemple, lors de la découpe d'une pyramide, qui est l'un des 18 programmes de découpe prédéfinis.

Feuillures, rainures, rangées de rainures, fausse coupe d'onglet, coupe en chevrons et diverses formes géométriques, dans de courtes vidéos, nous vous montrons comment cela fonctionne : entrez la forme et les dimensions de la pièce sur l'écran tactile, suivez le plan de coupe visuel – terminé.

*\*Attention: certains programmes de coupe affichés sur les machines sont impossibles sans double inclinaison.*



## Programme d'optimisation de coupe Ardis

Grâce à l'intégration du logiciel d'optimisation de coupe de Format4 au concept de la machine et de la commande, toutes les étapes de travail peuvent être réalisées efficacement et rapidement depuis la centrale. Grâce à la manipulation simple et à l'interface utilisateur clair et facile à utiliser, aucune formation n'est nécessaire.



## Imprimante d'étiquettes

L'imprimante d'étiquettes permet non seulement un marquage ordonné de chaque pièce, mais aussi un traitement rationnel. Ainsi par exemple les programmes des prochaines étapes de travail sur les centres d'usinage CNC et sur les plaqueuses de chants, seront tout simplement repris par le lecteur de code-barre. Grâce à l'imprimante d'étiquettes, vous économisez du temps précieux de production et augmentez ainsi la productivité et la qualité pour une meilleure rentabilité.



### Le nouvel agrégat de scie 590 haut de gamme

Le nouvel agrégat haut de gamme développé par Format4 offre un maximum en puissance et précision avec un silence extrême. L'arbre de scie circulaire avec bâti en fonte d'acier massive doté d'un double roulement assure un travail sans vibrations avec un rendement élevé.

- » lame de scie circulaire – double pivotement +/- 46°
- » Agrégat d'inciseur à 3 axes
- » Position de parking pour inciseur
- » Sensationnel: changement de lame de scie sans outil
- » Grande hauteur de coupe: 202,0/140,8/118,7 mm (90°/+45°/-45°) (en option avec x-motion)
- » Dispositif de pulvérisation pour l'usinage de métaux non ferreux et de matières plastiques
- » Guidage des segments d'inclinaison « Easy-Glide » pour agrégat de scie



### Dispositif de pulvérisation pour l'usinage de métaux non ferreux et de matières plastiques

Pour des travaux sur des métaux non ferreux ou des matières plastiques, votre Format4 peut être équipée d'un dispositif de pulvérisation. Dans ce cas, un dispositif situé dans le récipient qui contient le liquide devant être pulvérisé, projettera le lubrifiant de haute performance directement vers le gicleur situé sur la lame de scie.



### Easy Glide – 6 ans de garantie !

- » Double suspension à guidage forcé, très précise
- » Capacité de charge et durée de vie maximale
- » Inclinaison sans jeu
- » Insensible à la poussière
- » Ne nécessite aucun entretien
- » Ne nécessite aucun graissage
- » 6 ans de Garantie



### Grande hauteur de coupe

La nouvelle kappa 590 vous permet de supprimer la limitation des hauteurs de coupe dans votre atelier. Des hauteurs de coupe de 202,0 mm à 90°, 140,8 mm à 45° et 118,7 mm à -45° : voici les nouvelles valeurs de référence de la catégorie supérieure des scies circulaires à format !



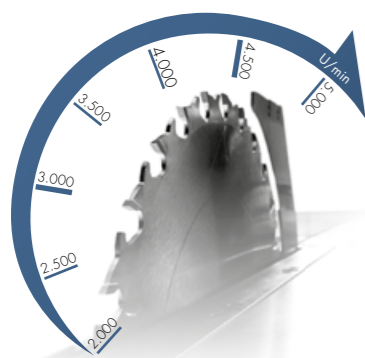
### Changement de lame sans outil « Easy-Lock » – uniquement avec Format4 !

Le système de serrage ne nécessite strictement aucun entretien et offre un confort d'utilisation exceptionnel pour de nombreuses années : changez les lames de scie circulaire sans aucun effort et véritablement en un tour de main.



### Simplicité, sécurité & rapidité – Système de serrage de la lame de scie « Quick-Lock »

Avec un seul outil de réglage, « Quick-Lock » permet un changement simple et rapide des lames.



### Moteur synchrone avec réglage de la vitesse de rotation en continu

Le moteur synchrone à haut rendement offre un couple maximal à rendement élevé. La sélection des vitesses de rotation et de coupe s'effectue rapidement et simplement à l'aide du pilotage de la machine.



#### Agrégat d'inciseur à 3 axes

Largeur de coupe et hauteur d'incision se règlent automatiquement, adapté aux données d'outils enregistrées et donc à la largeur de dent respective de la lame de scie principale. Les modifications de ces réglages d'inciseur peuvent être enregistrées et consultées avec les données outils utilisées respectivement.

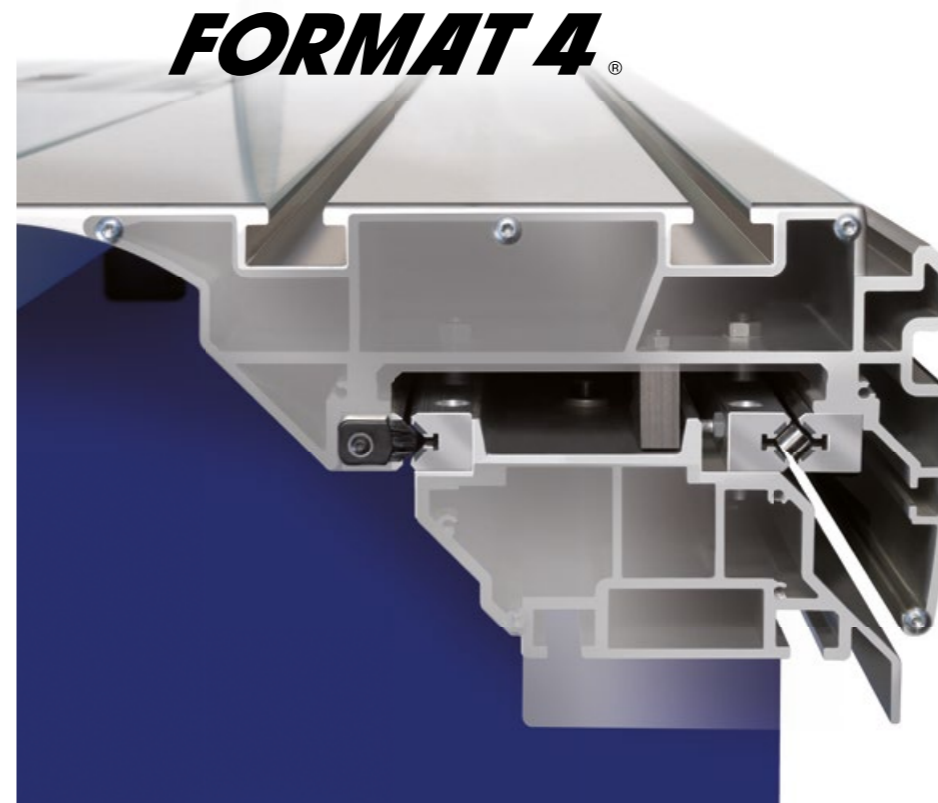
#### Position de parking pour inciseur

Plus jamais besoin de démonter l'inciseur. La nouvelle Format4 met l'inciseur en position « parking » lorsque vous activez le bouton, créant ainsi de la place pour des grands diamètres de lames de scie. Vous gagnez ainsi du temps de production précieux ! La position de parking protège en plus l'inciseur des salissures et des résidus de résine.



#### Sécurité rendue visible – inciseur équipé d'un indicateur

un ruban LED rouge signale immédiatement le fonctionnement de l'inciseur et offre ainsi encore plus de sécurité au travail. (Équipement disponible en option)



#### Le coeur de toute scie à format : Le chariot.

##### Précision et coulissement inégalables!

Doté de grandes dimensions et conçu pour supporter des charges extrêmes, le chariot coulissant à format en aluminium « plane » sur « X-Roll », une technologie de guidage sophistiquée et moderne pour les chariots coulissants à format de Format4. Grâce à la disposition en X (« X-Roll ») des galets, la pression est répartie de façon optimale dans toutes les directions. L'appui linéaire des rouleaux en acier sur les surfaces de guidage durcies et affûtées assure une précision et un coulissement hors pair. "X-Roll" vous assure la qualité et la précision que vous attendez de votre nouvelle scie circulaire à format. Et voici une autre raison d'opter pour la Format4: 10 ans de garantie d'usine prouvent bien la fiabilité de « X-Roll ».



#### Fixation dans toutes les positions – verrouillage multi-positions sur chariot coulissant

Le célèbre chariot coulissant à format avec système de guidage linéaire « X-Roll » est équipé d'une crémaillère en acier inoxydable permettant un blocage dans toutes les positions.



#### Interrupteur de mise en route sur le chariot coulissant à format

Sur demande, améliorez le confort d'utilisation et réduisez votre temps de travail grâce aux boutons de marche et d'arrêt situés sur le chariot coulissant à format.



#### Le dispositif électronique double pour coupe d'onglet

Le dispositif électronique double breveté pour coupe d'onglet de Format4 est un accessoire précieux pour l'utilisation quotidienne sur scies circulaires à format. Il permet de réaliser des coupes d'onglets sur des pièces de largeurs différentes avec n'importe quel angle. La saisie des largeurs de pièces A, B, et la saisie des angles de cadres souhaités se font sur le clavier de l'ordinateur intégré. Le résultat des paramètres apparaît à l'écran au dixième de degré près. Vous réglez le dispositif double pour coupe d'onglet sur la valeur calculée et vous pouvez immédiatement commencer à travailler. Le résultat du travail est d'une précision inégalée ! Les butées transversales de la règle du guide peuvent être réglées jusqu'à 1.350 mm sur l'échelle. Selon l'angle réglé, des échelles à vernier avec compensation en longueur sont à votre disposition – ce qui vous permettra de régler exactement la longueur de la pièce pour des coupes d'onglet.



#### Protection supérieure rapidement adaptable

L'utilisation de la protection supérieure est simple et agréable. Le capot d'aspiration mobile peut être ajusté sans effort dans les deux directions pour l'inclinaison. Pour cela, il n'y a pas besoin de changer le capot.



#### Capot de protection supérieur avec avec aspiration au-dessous de la table

La potence de protection supérieure et l'aspiration sous table, garantissent de parfaits résultats d'aspiration. Le capot de protection supérieur au design remarquable se règle très facilement en hauteur grâce aux guides linéaires. Les copeaux sont aspirés par le tuyau flexible situé sur le capot de protection et se dirigent vers le conduit rigide. L'aspiration au-dessous de la table porte sur tout l'agrégat de scie circulaire. Du point de vue de la technique d'évacuation d'air, le canal des copeaux a une forme parfaite. Un flux de copeaux optimisé pour l'inciseur garantit en outre des résultats d'aspiration absolument parfaits.

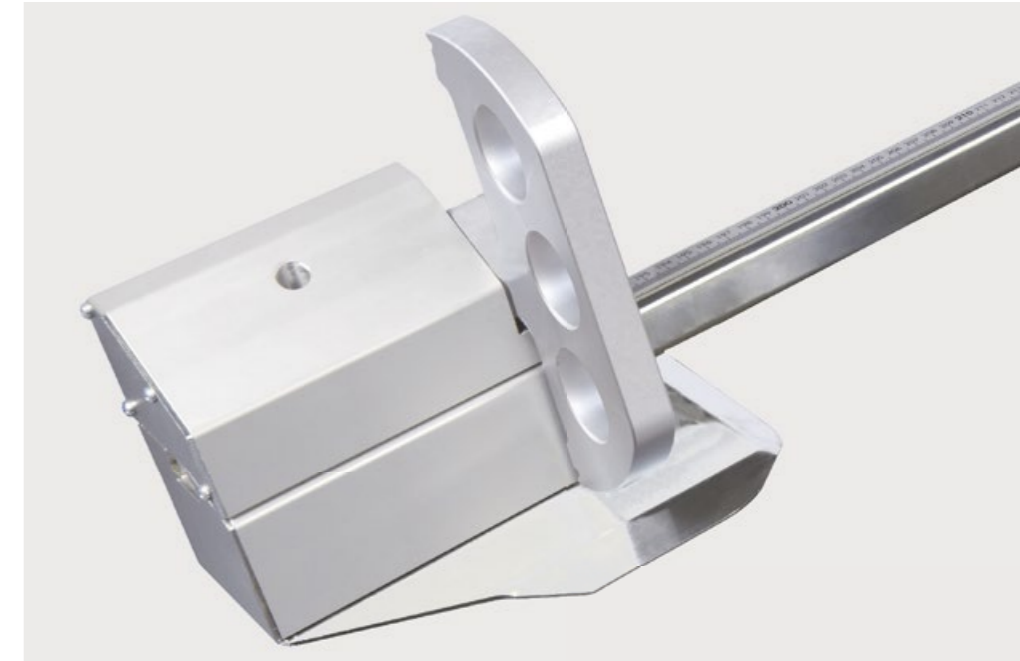


#### Verrouillage à distance

En un seul tour de main, il est possible de déverrouiller la protection supérieure et de la retirer complètement de la zone des tables de la machine. Sur demande, le déverrouillage de la protection supérieure est effectué directement par un levier sur le capot.

#### Guide de chariot (table coulissante)

Le guide de coupe d'onglet vous permet d'effectuer des coupes d'onglet jusqu'à 3.200 mm. Une technologie et un confort haut de gamme vous sont garantis dès la version standard. L'échelle inclinée vers la face de l'utilisateur et la loupe de lecture sur la butée de guide assurent un réglage précis.



#### Numérique et au dixième près

Sur demande, nous équipons votre Format4 avec le guide télescopique. L'écran numérique électronique intégré de façon esthétique affiche la valeur de réglage au dixième de millimètre près. Des fonctions supplémentaires telles que le réglage de cotations incrémentales facilitent votre travail quotidien.

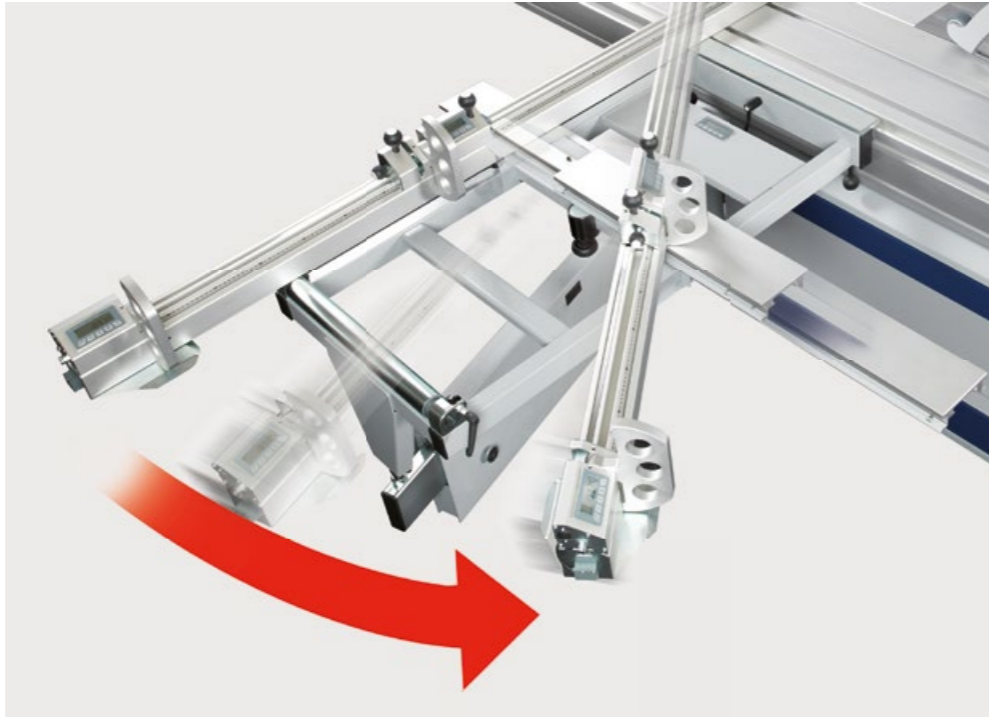


#### Calcul de compensation de la longueur et de l'angle – « digi-compensation plus »

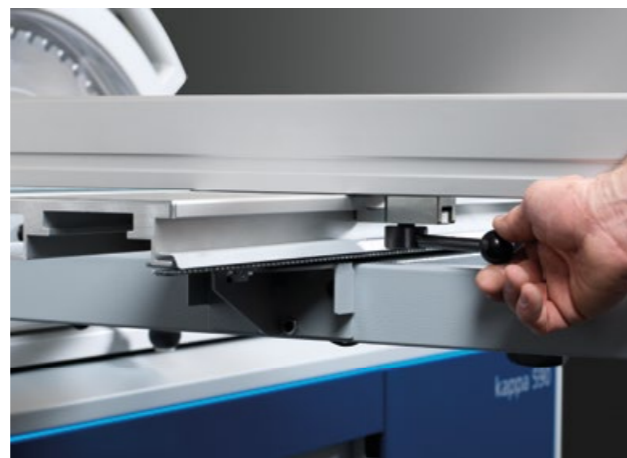
Le module de compensation de l'angle et de la longueur numérique « digi-compensation plus » pour X-Roll ou table coulissante parallélogramme compense les différences de longueur du guide de coupe d'onglet dues aux réglages des angles. La communication directe avec la commande adapte en plus la valeur de butée de la butée en longueur à la largeur de dent et l'inclinaison de la lame de scie. Ainsi, on obtient toujours une mesure réelle précise sans ajustement lors de l'utilisation de lames de scie différentes.

**Table coulissante «X-Roll»**

Table coulissante huit fois montée sur roulement à billes, des rouleaux de guidage intégrés et le palier garantissent un déplacement silencieux même avec une charge maximale. Le rail de support à réglage fin est guidé sur des galets « X-Roll » extrêmement précis et sans entretien. Même lorsque la table coulissante est inclinée, il offre une grande surface d'appui. La lecture de l'angle de réglage se fait à un centième de degrés près à l'aide d'un affichage numérique. L'inclinaison en continu entre  $-45^\circ$  et  $+45^\circ$  assure une coupe d'onglet précise.

**Table coulissante parallélogramme**

Plage de réglage en continu  $-45^\circ$  à  $+45^\circ$ . La lecture de l'angle de réglage se fait à  $1/100^\circ$  près à l'aide d'un affichage numérique. Compensation de la longueur d'angle via Nonius lorsque la butée est pilotée par la commande.

**Encore plus de flexibilité – levier de blocage du guide de coupe d'onglet plus ergonomique**

Le guide de coupe d'onglet sur table coulissante peut être facilement et rapidement incliné en continu de  $0^\circ$  à  $45^\circ$ . La poignée de serrage ergonomique et de grandes dimensions peut être utilisée avec n'importe quel angle.

**À présent incorporable : appui de pleine surface sur table coulissante**

Les nouveaux appuis de pleine surface et pouvant être montés à l'aide d'un aimant offrent une plus grande surface d'appui et garantissent un appui sûr et stable lors de l'usinage de petites pièces.

**FORMAT 4®****Dispositif pour coupes parallèles sur chariot**

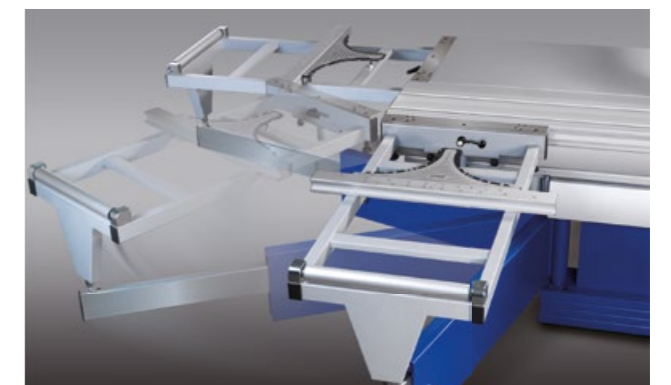
L'outil idéal pour les coupes parallèles sur chariot coulissant à format ! Vous utilisez la surface de contact de votre chariot à format et coulissant en combinaison avec la butée parallèle et vous assurez ainsi le positionnement précis de la pièce à usiner. La butée parallèle est couplée à la table coulissante, l'échelle intégrée 25-1.000 mm peut être lue via la loupe.

**Le guide de coupe d'onglet sur le chariot coulissant à format**

Pour les coupes d'onglet entre  $+45^\circ$  et  $-45^\circ$  le guide de coupe d'onglet est réglé via l'échelle graduée intégrée dans le chariot coulissant à format. La rainure en T et les fixations latérales sur le chariot coulissant à format permettent un montage rapide sans outil. L'échelle inclinée vers le côté utilisateur et la loupe de lecture sur la butée de guidage assurent un réglage précis jusqu'à  $1.100/2.050$  mm.

**Dispositif de transport et de montage pour table coulissante**

Grâce au dispositif de transport et de montage, vous pouvez monter et démonter votre table coulissante de manière confortable et sans efforts. Un autre aspect positif : votre table coulissante est rangée !

**Point fort – rangement de la table coulissante**

Un pivotement facile de la table coulissante ! Plus besoin de monter ni de démonter des tables coulissantes au cours de processus compliqués ! Le dispositif d'inclinaison vous assure un confort d'utilisation supérieur tout en vous permettant de gagner de la place dans votre atelier. Vous êtes aussi assuré de travailler de manière ergonomique en ménageant votre dos.



#### Affichage numérique électronique

Le guide parallèle peut être équipé d'un affichage numérique électronique. L'intégration parfaite de toute l'unité électronique permet de tourner l'écran de 90° et ainsi à l'opérateur de voir correctement la valeur réglée quelle que soit la position du guide parallèle. Des fonctions supplémentaires telles que le réglage de cotations incrémentales facilitent votre travail quotidien. Autres points forts:

- » Valeurs facilement lisibles grâce à l'affichage LED rouge clair et lumineux
- » Aucune pile nécessaire grâce au raccord de l'alimentation électrique à la machine
- » Identification automatique si la règle se trouve en position verticale ou allongée
- » Compensation de la mesure de la largeur de dent de la lame de scie circulaire



#### Guide de coupe parallèle avec contrôle de positionnement

Le positionnement du guide de coupe parallèle s'effectue via un moteur pas à pas. L'axe est intégré sous la table et est protégé de la poussière. La précision au 1/10 de mm, la vitesse de déplacement élevée ainsi que le positionnement simultané du guide parallèle, de la hauteur et de l'inclinaison de la lame de scie garantissent une économie précieuse du temps de travail

- » Option sur les modèles standard et x-motion
- » Standard sur les modèles e-motion



#### Presseur pneumatique

- » Assure un serrage rapide et très confortable des pièces avec une flexibilité maximale. Utilisable sur toute scie à format et toupies avec chariot coulissant.
- » La fixation magnétique assure un montage simple
- » Cylindre de sécurité pour une protection de travail maximale
- » Fonctionnement de la barre de pression possible pour chaque longueur du chariot coulissant
- » Hauteur de serrage 95 mm
- » Force de serrage env. 300 kg

## FORMAT 4®



#### Toujours à portée de main et bien visible : bac de rangement d'outil avant avec LED

Nous équipons votre kappa à votre demande avec un éclairage LED et un bac de rangement d'outil intégré pour 4 lames de scie d'un diamètre maxi de 400 mm, 1 lame de scie d'un diamètre maxi de 550 mm, plus 2 couteaux diviseurs.



#### Support de listes de pièces avec porte-bloc

Le support de listes de pièces avec porte-bloc A4 est monté sur le panneau de contrôle supérieur pour que vous ayez toujours votre liste de pièces sous les yeux.

## Caractéristiques techniques

Equipement électrique		kappa 590 e-motion	kappa 590 x-motion
001	3x 400 V tension du moteur	S	S
004	Fréquence moteur 50 Hz	S	S
005	Fréquence moteur 60 Hz	W	W
006	Moteur 7,5 kW S6, avec vitesse de rotation réglable en continu 2.000 – 5.000 tr/min		S
007	Moteur 10 kW S6, avec vitesse de rotation réglable en continu 2.000 – 5.000 tr/min	S	O
008	Moteur 14 kW S6, avec vitesse de rotation réglable en continu 2.000 – 4.000 tr/min	O	O
12	Contact auxiliaire pour commande d'une aspiration	O	O
<b>Agrégat de sciage</b>			
71	Compartiment à outils avec éclairage LED	O	O
72	Scie à format avec rallonge de table jusqu'à 1.620 mm derrière l'axe de scie, aluminium anodisé	O	O
73	Dispositif de pulvérisation pour l'usinage de métaux non ferreux et de matières plastiques (l. 1.000)	O	O
76	Inciseur „Control” avec 3 axes commandés (hauteur, largeur, positionnement latéral) et position parking, 1,1 kW, lame d'inciseur-Ø 150 mm en combinaison avec une lame de scie-Ø 400 mm maxi, plage de réglage 3,0–3,8 mm, diamètre de lame de scie 550 mm maxi en cas d'inciseur en position parking	O	O
78	"Easy-Lock" – Système de changement rapide de la lame principale et du réglage du couteau diviseur sans outils, fixation sécurisée par deux ergots dans le flasque, disponible pour montage ultérieur pour toute les kappa 590	O	O
780	"Quick-lock" – Système de changement rapide de la lame principale, fixation sécurisée par deux ergots dans le flasque	O	O
79	Voyant lumineux pour l'emplacement de l'inciseur	O	O
-	Scie à format avec rallonge de table jusqu'à 1.200 mm derrière l'axe de scie, acier thermolaqué	S	S
-	Monte et baisse à positionnement numérique	S	S
-	Inclinaison à positionnement numérique +/-46	S	S
-	Diamètre de lame de scie 300–450 mm, hauteur de coupe 152 mm maxi (# 006)		S
-	Diamètre de lame de scie 300–550 mm, hauteur de coupe 202 mm maxi (# 007/008)	S	O
<b>Commandes</b>			
100	Pack logiciel e-motion plus	O	
26	Capot protecteur supérieur et pupitre de commande démontables	O	O
-	Commande e-motion à fonction tactile au pupitre à hauteur des yeux, port USB et préparation pour une connexion au réseau. Le pupitre peut être ajusté de façon optimale à la zone de travail de l'utilisateur et peut être pivoté hors de la zone de travail.	S	
-	Commande x-motion à fonction tactile au pupitre à hauteur des yeux, port USB et préparation pour une connexion au réseau. Le pupitre peut être ajusté de façon optimale à la zone de travail de l'utilisateur et peut être pivoté hors de la zone de travail.		S

Dispositifs de protection		kappa 590 e-motion	kappa 590 x-motion
81	Pivotement de la protection supérieure télécommandé	O	O
-	Protection supérieur ajustable pour +/-46, capot pour 90 et capot pour coupes inclinées réglable en hauteur et pivotable hors zone de travail	S	S
<b>Largeur de coupe et guide parallèle</b>			
83	Largeur de coupe 1.250 mm, aluminium anodisé		O
84	Largeur de coupe 1.600 mm, aluminium anodisé		O
85	Affichage digital pour guide parallèle avec compensation de largeur de coupe à lame inclinée.		O
88	Guide parallèle à positionnement numérique avec affichage digital sur le pupitre de commande à hauteur des yeux, largeur de coupe 1.250 mm	S	O
89	Guide de coupe parallèle à commande de positionnement avec affichage numérique sur l'unité de commande à hauteur des yeux, largeur de coupe 1.600 mm	O	O
891	Guide parallèle à positionnement numérique avec affichage digital sur le pupitre de commande à hauteur des yeux, largeur de coupe 1.000 mm	W	O
-	Guide parallèle avec réglage fin, longueur de la règle 1.200 mm, basculant		S
-	Largeur de coupe 1.000 mm, acier thermolaqué		S
<b>Chariots coulissants anodisés, système de guidage „X-Roll”</b>			
130	Chariot coulissant „X-Roll”, largeur de coupe 2.200 mm, butée de délignage	W	W
131	Chariot coulissant à format " X-Roll ", longueur de coupe 2.800 mm, butée de délignage	S	S
132	Chariot coulissant à format " X-Roll ", largeur de coupe 3.200 mm, butée de délignage	O	O
133	Chariot coulissant à format « X-Roll », longueur de coupe 3.700 mm, butée de délignage	O	O
134	Verrouillage multi-positions sur chariot coulissant (l. 130)	O	O
139	Interrupteur marche/arrêt sur chariot coulissant	O	O

**Tables coulissantes et butées de longueur**

	kappa 590 e-motion	kappa 590 x-motion
160 Table coulissante 1.250 x 650 mm	S	S
161 Table coulissante "X-Roll" 1.250 x 650 mm avec rail de support mobile et affichage d'angle digital	○	○
162 Table coulissante 1.250 x 650 mm à parallélogramme et affichage d'angle digital (!133)	○	○
164 Rallonge pour table coulissante avec rouleau de support jusqu'à 500 mm (!162, !169)	○	○
165 Dispositif de dégagement pour table coulissante (#072, !169)	○	○
166 Guide de tronçonnage 3.200 mm, orientable de 90 -45 , 2 butées	S	S
167 Guide de tronçonnage 3.200 mm avec réglage fin, orientable de 90 - 45°, 1 butée numérique jusqu'à 1.900 mm, rallonge télescopique avec butée analogique jusqu'à 3.200 mm.	○	○
168 Guide de tronçonnage 3.200 mm avec réglage fin, orientable de 90 -45 , 2 butées digitales	○	○
175 Guide de tronçonnage avec deux butées digitales et calcul de la compensation en longueur si la règle est en position pivotée (#161/162) Digi compensation plus	○	○

**Commande de la machine**

61 Imprimante thermique pour une impression d'étiquettes interactive 23 K550X+E K590X+E)	○	○
--	---	---

**Accessoires importants**

220 604-110 - Support de listes de pièces avec porte-bloc A4	○	○
23 Fixation pour imprimante d'étiquettes	○	○

**Emballage**

221 Préparation au transport en container	○	○
---	---	---

**Gamme de produits**



Scies circulaires à format



Toupies

Raboteuses-Dégauchisseuses



Plaques de chants



Ponceuses à larges bandes & Brosseuse

Presses à plateaux chauffants



Centres d'usinage CNC



Centres d'usinage CNC pour nesting



Scies à panneaux



Lève-plateaux par le vide, Systèmes de retour & Unités de chargement

# **FORMAT 4**®

## **FORMAT4 Des compétences irréprochables pour répondre aux attentes les plus exigeantes**

Depuis 2001, la marque prestigieuse de Felder Group répond aux plus hautes exigences des professionnels du bois. Les solutions sur mesure ultra-performantes sont le fruit d'une innovation sans défaut et offrent le meilleur confort d'utilisation ainsi qu'une productivité absolue.

### **FELDER GROUP**

KR-Felder-Straße 1  
A-6060 HALL in Tirol

Ⓡ Tel. 04 72 14 94 74  
[www.format-4.fr](http://www.format-4.fr)  
[Contact](#)

Ⓡ Tel. 051 70 54 66  
[www.format-4.be](http://www.format-4.be)  
[Contact](#)

Ⓡ Tel. 0866 922 8879  
[www.format-4.ca](http://www.format-4.ca)  
[Contact](#)

Ⓡ Tel. 044 872 5100  
[www.format-4.ch](http://www.format-4.ch)  
[Contact](#)