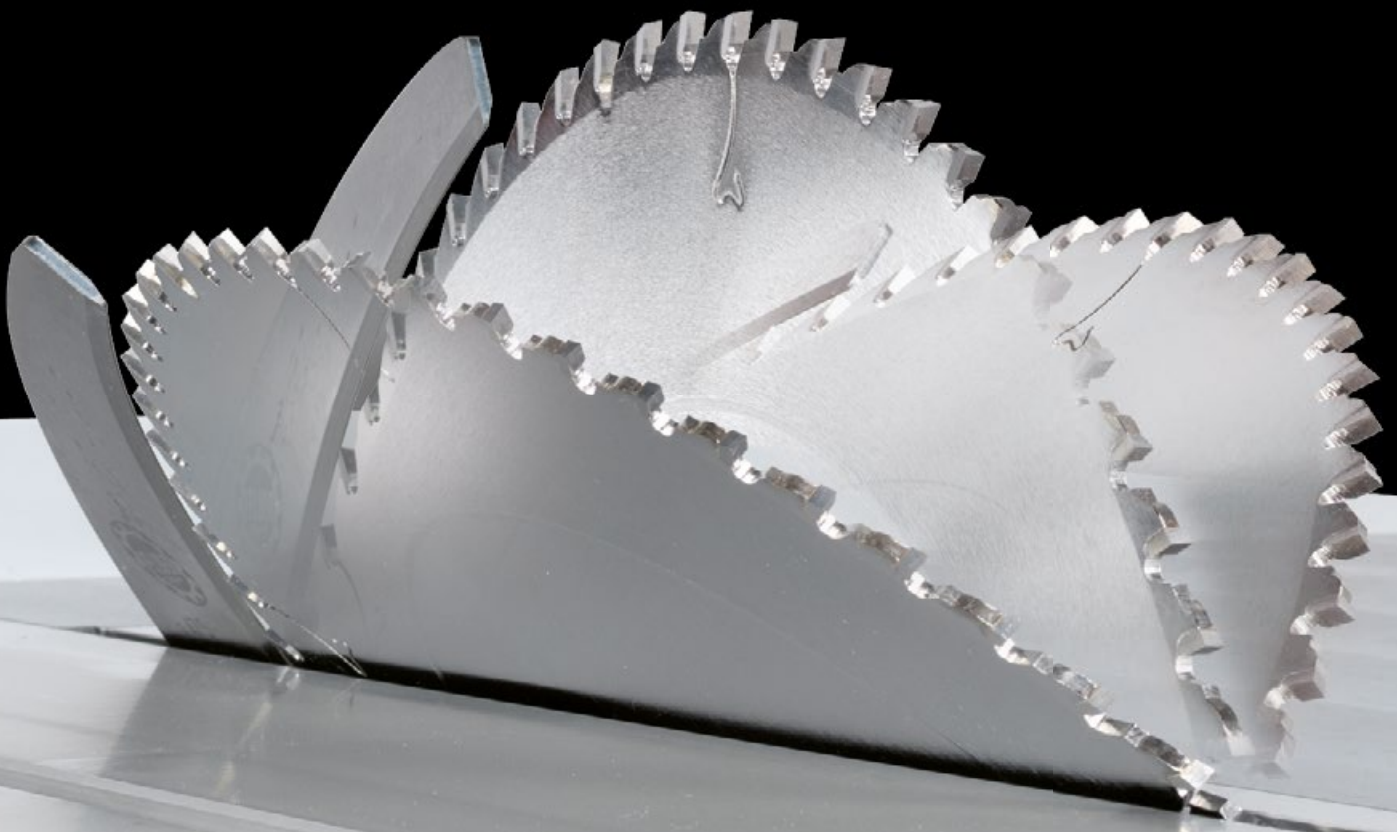


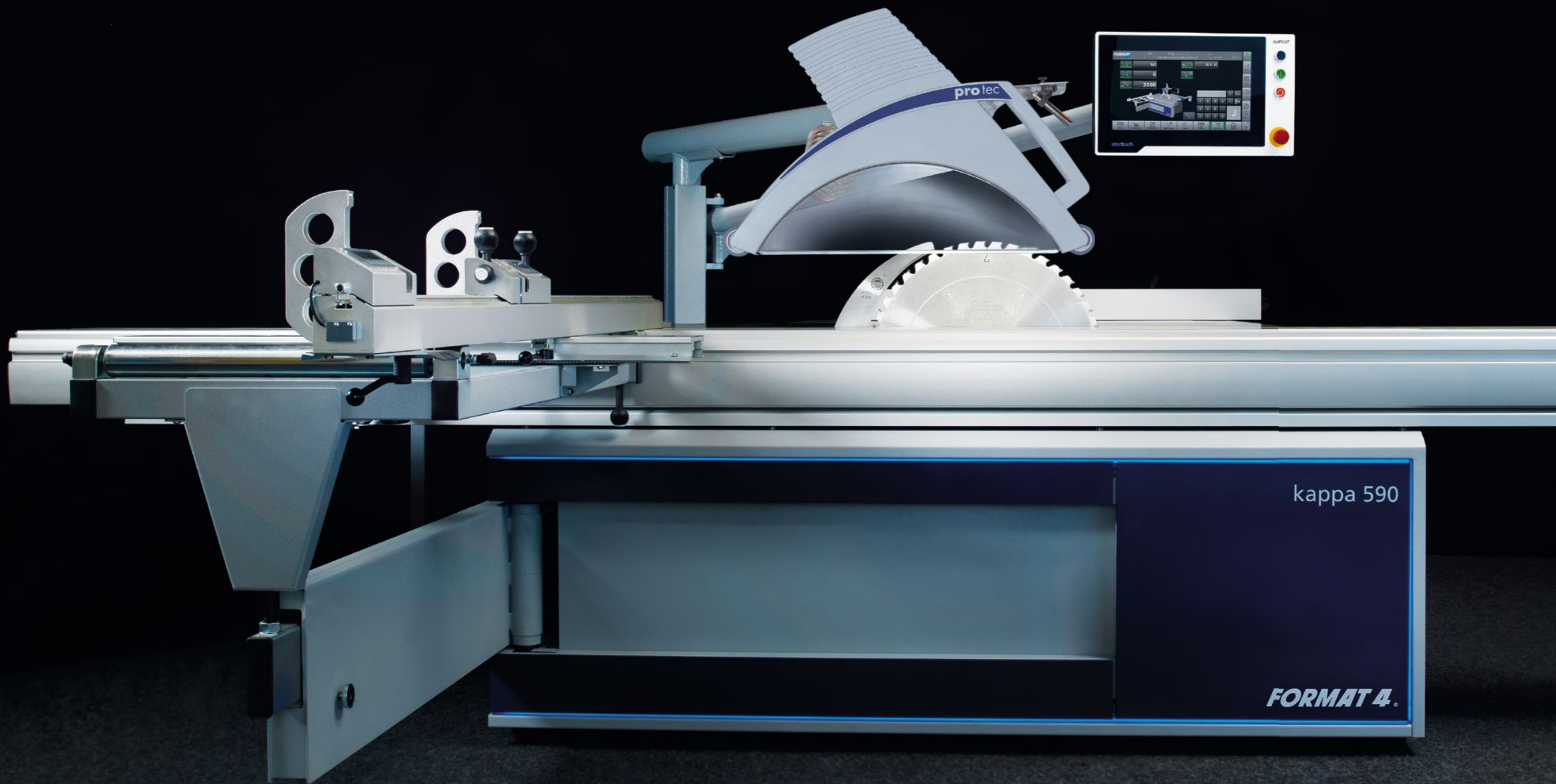
FORMAT 4®

kappa 590

WINKELSCHNITTE IN
ALLEN LAGEN



FORMAT 4.[®]



kappa 590

FORMAT 4.

Die geniale Formatkreissäge mit Doppelschwenkung für Winkelschnitte in allen Lagen



Massivholz



Plattenmaterial



Kunststoff



Mit innovativen Details wird die kappa 590 zum neuen Gradmesser für Premium-Formatkreissägen. Das Doppelschwenk-Aggregat bietet einen Schwenkbereich von insgesamt 92° und erreicht 202 mm Schnitthöhe bei Sägeblättern mit einem Durchmesser von 550 mm. Das spart wertvolle Arbeitszeit und vereinfacht das Schneiden von Innengehrungen und komplexen Schifterschnitten.

Der hocheffiziente Synchronmotor mit stufenloser Drehzahlregelung von 2.000 bis 5.000 U/min garantiert konstante Höchstleistung und beste Kraftübertragung mit modernster Poly-V-Antriebstechnologie.

Sämtliche Achsen der Maschine können ergonomisch und intuitiv von der zentralen Bedieneinheit mit 15"-Touchscreen angesteuert werden. Die hauseigene Software mit grafischer Bedienoberfläche, eine Vielzahl von Programmen, eine USB-Schnittstelle und die vorbereitete Netzwerkanbindung erleichtern die Arbeit und garantieren Effizienz und Produktivität.

Die Produktlinie c-tech bietet speziell abgestimmte Ausstattungsoptionen für die Bearbeitung von Kunststoffen und Composite-Materialien.

Natürlich verfügt die neue Premium-Formatkreissäge auch über alle bewährten Format4 Tugenden und Qualitätsmerkmale. Mit diesen Format4 Systemlösungen, verschiedenen Auslegerversionen und individuellen Steuerungsvarianten macht die Formatkreissäge kappa 590 Perfektion zur Norm!

FORMAT 4®

Varianten

Modelle & Ihre Vorteile



kappa 590 e-motion

- » Doppelschwenkung +/- 46°
- » Schnittlänge: 2.200–3.700 mm
- » X-Roll Formatschiebetisch, 10 Jahre Garantie
- » Schnittbreite: 1.000–1.600 mm
- » Schnitthöhe: 202 mm
- » Steuerung: e-motion
- » ∞ Programmplätze + Schnittoptimierung ARDIS



kappa 590 x-motion

- » Doppelschwenkung +/- 46°
- » Schnittlänge: 2.200–3.700 mm
- » X-Roll Formatschiebetisch, 10 Jahre Garantie
- » Schnittbreite: 1.000–1.600 mm
- » Schnitthöhe: 152 mm (optional 202 mm)
- » Steuerung: x-motion

FORMAT4 Premium-Maschinen für Premium-Ansprüche

- » Konstante Höchstleistung im industriellen Dauerbetrieb
- » Kundenspezifisch optimierte Produktionslösungen
- » Massivste Bauweise mit Premium-Komponenten
- » Variantenreiche Ausstattungspakete mit High-Tech-Lösungen
- » Vollendete Maschinenbaupräzision
- » Premium-Bedienkomfort
- » Qualität und Präzision aus Österreich
- » Kompromisslose Produktivität
- » Perfektes Dienstleistungspaket vor, während und nach dem Kauf
- » Maßgeschneiderte Finanzierungslösungen
- » Maschinenbauerfahrung seit 1956

Die wichtigsten Highlights auf einen Blick



FORMAT4 Highlight

Intuitive "smartouch"-Steuerung mit Touchscreen

Sämtliche Achsen der Maschine können ergonomisch und intuitiv von der zentralen Bedieneinheit mit Touchscreen angesteuert werden. Die hausinterne Software mit grafischer Bedienoberfläche, eine Vielzahl von Programmen, eine USB-Schnittstelle und die vorbereitete Netzwerkanbindung erleichtern die Arbeit und garantieren Effizienz und höchste Produktivität. Die USB-Schnittstelle für den Import und Export von Daten ist für Netzwerkanbindung und Fernwartung vorbereitet.

Funktionen und Schnittprogramme: Falzen, Nuten, Nutenreihe, Winkelschnitt, Schrägschnitt plus, falsche Gehrung, Schifterschnitt plus, verdeckter V-Ausschnitt, Grat- & Kehlsparren



FORMAT4 Highlight

Meisterstück Schiebetisch – unerreichte Präzision und Laufruhe!

Groß dimensioniert und für höchste Belastungen konzipiert, „schwebt“ der Alu-Formatschiebetisch auf „X-Roll“, einer hochentwickelten, modernen Führungstechnologie für Format4-Formatschiebetische. Durch die x-förmige („X-Roll“) Anordnung der Laufrollen verteilt sich die auftretende Druckbelastung optimal in alle Richtungen. Die lineare Auflage der Stahlrollen auf den gehärteten und geschliffenen Führungsflächen garantiert unerreichte Präzision und Laufruhe. „X-Roll“ sichert Ihnen die Qualität und Präzision, die Sie von Ihrer neuen Formatkreissäge erwarten. Und hier noch ein weiterer Grund, sich für Format4 zu entscheiden: 10 Jahre Werksgarantie unterstreichen die Zuverlässigkeit von „X-Roll“.



FORMAT4 Highlight

Doppel-Schwenkung des Kreissägeblattes +/-46°

Das Highlight aus der Format4 Innovationsschmiede: Das neue Doppelschwenk-Kreissägeaggregat. Die Schwenkung in beide Richtungen (+/- 46°) ermöglicht eine völlig neue Dimension der Formatkreissäge-Bearbeitung:

- » Gehrungsschnitte von Rahmenteilen mit ständig obereinander liegender Sichtseite
- » Komplexe Schifterschnitte
- » Nuten in einer Gehrung
- » uvm.

FORMAT 4®

Details



Steuerungserweiterung „e-motion plus“

Auf Wunsch kann die Maschinensteuerung „smartouch“ mit zahlreichen weiteren Programmen für geometrische Funktionen erweitert werden: Kniestock, Parallelogramm, Trapez, Vieleck, Treppe, Dreieck, Pyramide, Quader, Schlitz/Zapfen, Eckbanklehne.

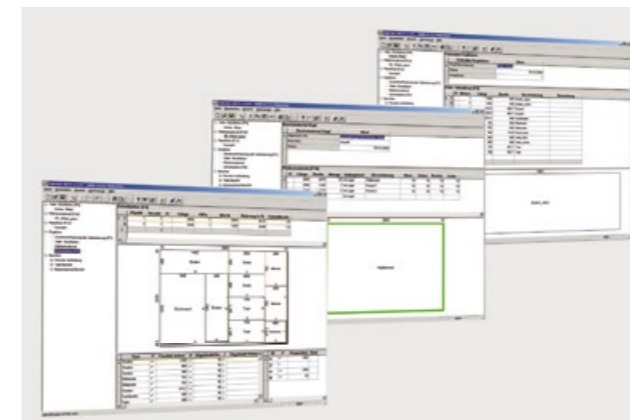


Video-Tutorials: Vorprogrammierte Schnittprogramme

Jeder Schnitt mit der Format4 Formatkreissäge ist ein Meisterwerk an Präzision. Beispielsweise beim Zuschnitt einer Pyramide, einem von 18 vordefinierten Schnittprogrammen.

Falzen, Nuten, Nutenreihen, falsche Gehrung, Schifterschnitt und verschiedenste geometrische Formen, in kurzen Videos zeigen wir Ihnen wie's geht: Werkstückform und Werkstückmaße am Touchscreen eingeben, dem visuellen Schnittplan folgen – fertig.

**Bitte beachten Sie, dass einige der gezeigten Schnittprogramme an Maschinen ohne Doppelschwenkung nicht möglich sind.*



Schnittoptimierungs-Software Ardis

Dank der Integration des Format4-Schnittoptimierungsprogramms in das Maschinen- und Bedienkonzept können alle Arbeitsschritte effizient und rasch zentral abgewickelt werden. Durch die einfache Handhabung und die übersichtliche, anwenderfreundliche Bedienoberfläche ist keine Einschulung notwendig.



Etikettendrucker

Der Etikettendrucker sorgt nicht nur für die ordentliche Beschriftung der einzelnen Werkstücke, sondern ermöglicht auch deren rationale Weiterverarbeitung. So werden zum Beispiel Programme für nachfolgende Arbeitsgänge auf CNC-Bearbeitungszentren und Kantenanleimmaschinen ganz einfach vom Barcodescanner übernommen. Mit dem Etikettendrucker sparen Sie wertvolle Produktionszeit und erhöhen so Produktivität, Qualität und damit auch Ihren Ertrag.



Das neue TOP-Kreissägeaggregat 590

Das neuentwickelte Format4 TOP-Aggregat bietet maximale Leistung und Präzision bei extremer Laufruhe. Mit der doppelt gelagerten Kreissägewelle im massiven Grauguss-Gehäuse ist absolut schwingungsfreies Arbeiten bei Höchstleistung garantiert.

- » Kreissägeblatt-Doppelschwenkung +/-46°
- » 3-Achs-Vorritzaggregat „Control“
- » Vorritzaggregat Parkposition
- » Sensationell: Sägeblattwechsel ohne Werkzeug
- » Große Schnitthöhe: 202,0/140,8/118,7 mm (90°/+45°/-45°) – (optional bei x-motion)
- » Sprüheinrichtung für die Bearbeitung von NE-Metallen und Kunststoffen
- » Schwenksegmentführung „Easy-Glide“ für Kreissägeaggregat

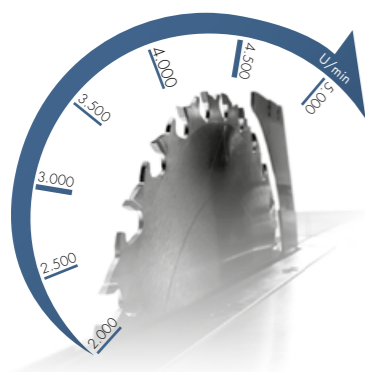


Sprüheinrichtung für die Bearbeitung von NE-Metallen und Kunststoffen

Für die Bearbeitung von NE-Metallen oder Kunststoffen kann Ihre Format4 mit einer Sprüheinrichtung ausgestattet werden. Dabei wird Hochleistungsschmieröl vom Sprühmittelbehälter direkt zur Sprühdüse am Sägeblatt geleitet.

Synchron-Motor mit stufenloser Drehzahlregelung

Der hocheffiziente Synchron-Motor bietet maximales Drehmoment mit hohem Wirkungsgrad. Die Auswahl der optimalen Drehzahl und Schnittgeschwindigkeit erfolgt schnell und einfach über die Maschinensteuerung.



Easy Glide – 6 Jahre Garantie!

- » Präzise, zwangsgeführte Doppelaufhängung
- » Höchste Belastbarkeit und Lebensdauer
- » Spielfreie Schwenkung
- » Unempfindlich gegen Staub
- » Absolut wartungsfrei
- » Absolut schmierstofffrei
- » 6 Jahre Garantie



Große Schnitthöhe

Mit der neuen kappa 590 heben Sie die Schnitthöhen-Limitierung in Ihrer Werkstätte auf. 202,0 mm bei 90°, 140,8 mm bei 45° und 118,7 mm Schnitthöhe bei -45°, das sind die neuen Richtwerte in der Formatkreissägen-Premiumklasse!



Werkzeugloser Sägeblattwechsel „Easy-Lock“ – nur bei Format4!

Das Spannsystem ist absolut wartungsfrei und bietet Premiumpkomfort für viele Jahre: Mühelos wechseln Sie Kreissägeblätter und Spaltkeile wortwörtlich im Handumdrehen.



Einfach, sicher & schnell – „Quick-Lock“ Sägeblattklemmung

„Quick-Lock“ ermöglicht mit nur einem Bedienwerkzeug einen einfachen und schnellen Sägeblattwechsel.



3-Achs-Vorritzaggregat „Control“

Schnittbreite und Ritzhöhe des Vorritzers stellen sich automatisch, passend zu den gespeicherten Werkzeugdaten und damit zur jeweiligen Zahnbreite des Hauptsägeblattes ein. Änderungen dieser Standard-Vorritzeinstellungen können mit den jeweils verwendeten Werkzeugdaten gespeichert und abgerufen werden.

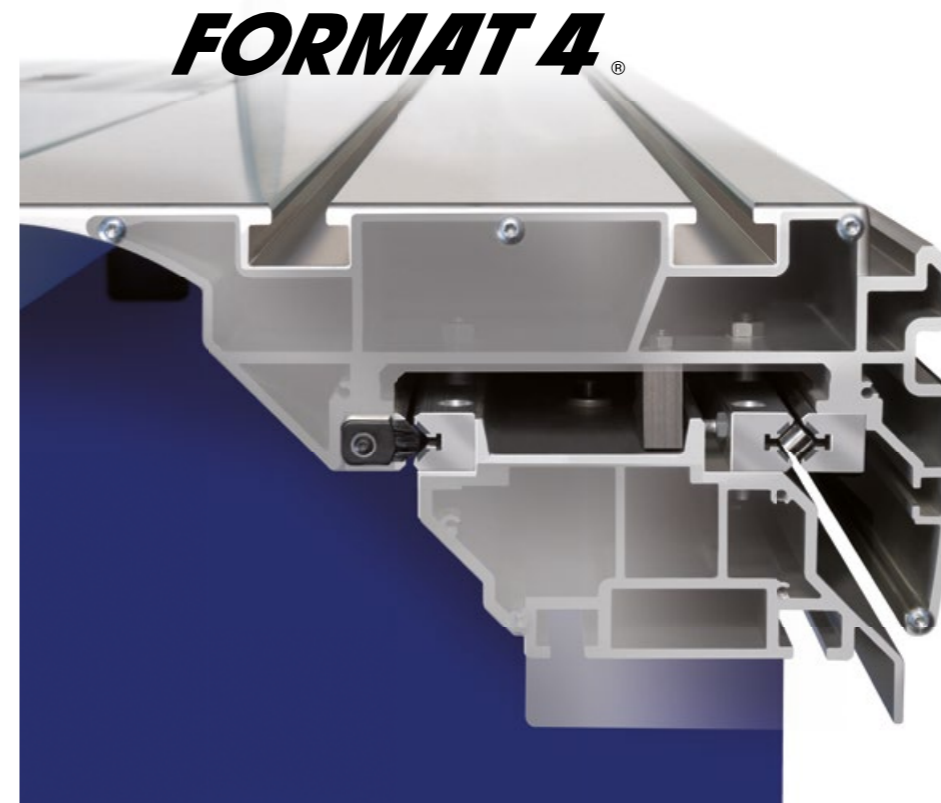
Vorritzaggregat Parkposition

Nie mehr Vorritzer ausbauen beim Einsatz großer Sägeblattdurchmesser! Die neue Format4 „parkt“ auf Knopfdruck den Vorritzer, schafft so Platz für große Sägeblattdurchmesser und spart Ihnen damit wertvolle Produktionszeit! Die Parkposition schützt zudem den Vorritzer vor Verschmutzung und Verharzung.



Sicherheit sichtbar gemacht – Vorritzer-Betriebsanzeige

Ein roter LED-Streifen signalisiert ab sofort den Betrieb des Vorritzers und bietet so noch höhere Arbeitssicherheit. (Option)



Meisterstück Schiebetisch – Unerreichte Präzision und Laufruhe!

Groß dimensioniert und für höchste Belastungen konzipiert, „schwebt“ der Alu-Formatschiebetisch auf „X-Roll“, einer hochentwickelten, modernen Führungstechnologie für Format4-Formatschiebetische. Durch die x-förmige („X-Roll“) Anordnung der Laufrollen verteilt sich die auftretende Druckbelastung optimal in alle Richtungen. Die lineare Auflage der Stahlrollen auf den gehärteten und geschliffenen Führungsflächen garantiert unerreichte Präzision und Laufruhe. „X-Roll“ sichert Ihnen die Qualität und Präzision, die Sie von Ihrer neuen Formatkreissäge erwarten. Und hier noch ein weiterer Grund, sich für Format4 zu entscheiden: 10 Jahre Werksgarantie unterstreichen die Zuverlässigkeit von „X-Roll“.



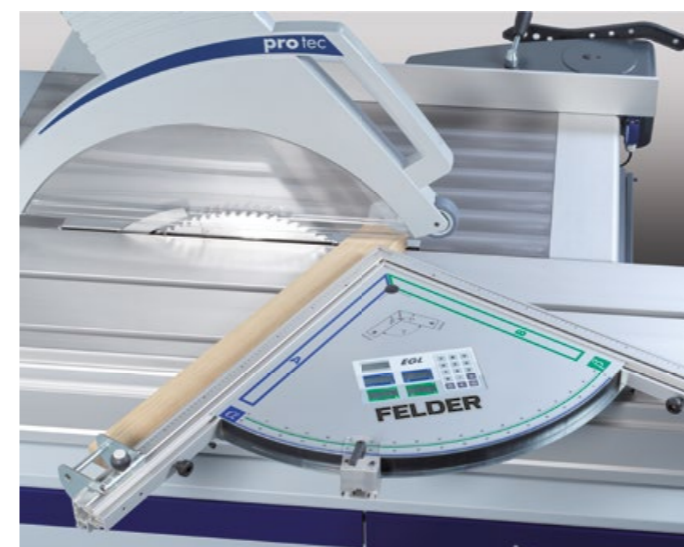
Fixieren in jeder Position – Mehrfacharretierung am Schiebetisch

Der tausendfach bewährte „X-Roll“-Formatschiebetisch mit Linearführungssystem wird mit einer Rastschiene aus rostfreiem Edelstahl ausgestattet, die eine Arretierung in allen Positionen erlaubt.



Schaltstelle am Formatschiebetisch

Auf Wunsch steigern Sie den Bedienkomfort und verkürzen Ihre Arbeitswege mit den Ein- und Austastern direkt am Formatschiebetisch.



Die elektronische Doppel-Gehrungslehre

Ein im täglichen Einsatz an Formatkreissägen wertvolles Zubehör ist die patentierte elektronische Doppel-Gehrungslehre von Format4. Sie ermöglicht Gehrungsschnitte verschieden breiter Werkstücke in jedem beliebigen Winkel. Die Eingabe der Werkstückbreiten A, B und die Eingaben der gewünschten Rahmenwinkel erfolgen über die Tastatur des integrierten Computers. Das Einstellergebnis erscheint zehntelgradgenau am Display. Sie stellen die Doppel-Gehrungslehre auf den errechneten Wert ein und können sofort mit der Arbeit beginnen, das Arbeitsergebnis stimmt haargenau! Die Anschlagbacken an den Anschlaglinealen können bis 1350 mm per Skala eingestellt werden. Je nach eingestelltem Winkel stehen Ihnen zur Längenkompensation Noniusskalen zur Verfügung, damit Sie auch bei Winkelschnitten exakt die Werkstücklänge einstellen können.

**Schnell anpassbarer Oberschutz**

Die Bedienung des Oberschutzes ist einfach und komfortabel. Die verschiebbare Absaughaube kann für die Schwenkung in beide Richtungen mühelos angepasst werden, ohne dass die Haube ausgetauscht werden muss.

Ausleger-Ablänganschlag

Der Ausleger-Ablänganschlag ermöglicht Ihnen Ablängschnitte bis 3200 mm. Bereits in der Standardausstattung erhalten Sie Technik und Komfort der Spitzenklasse. Die zur Bedienseite geneigte Skala und die Ableseoptik am Anschlagbacken gewährleisten präzise Einstellarbeit.

**Oberschutzhaube mit Untertischabsaugung**

Perfekte Absaugergebnisse liefern die neu entwickelte Oberschutzhaube und die Untertischabsaugung. Auf Linearführungen lässt sich die Oberschutzhaube im markanten Design leicht höhenverstellen. Die Späne werden von der Schutzhaube über einen kurzen Absaugschlauch dem Absaugrohr zugeführt. Die Untertischabsaugung umschließt das gesamte Kreissägeaggregat. Der Spänekanal ist ablufttechnisch perfekt geformt, ein optimierter Spänefluss für den Vorritzer sorgt zudem für absolut perfekte Absaugergebnisse.

**Fernentriegelung**

Mit einem Handgriff kann der Oberschutz entriegelt und komplett aus dem Bereich des Maschinentisches weggeschwenkt werden. Auf Wunsch erfolgt die Entriegelung des Oberschutzes direkt über einen Hebel an der Haube.

**Digital und zehntelgenau**

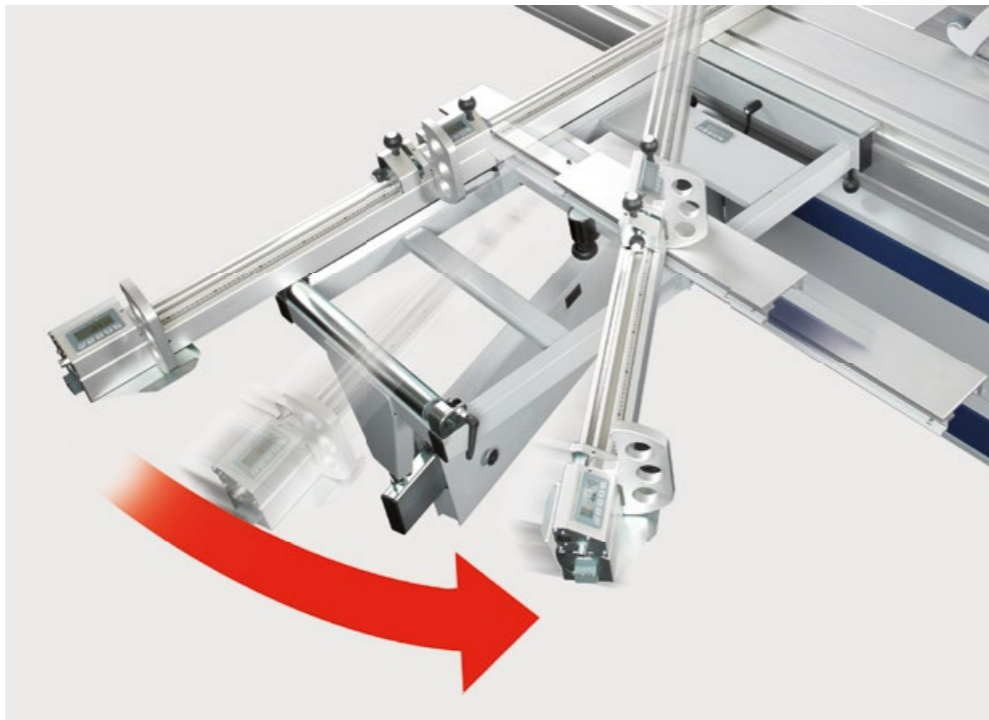
Auf Wunsch statten wir Ihre Format4 mit dem Digital-Teleskopanschlag aus. Dabei zeigt Ihnen die formschön integrierte, elektronische Digitalanzeige den zehntelmillimetergenauen Einstellwert an. Zusatzfunktionen, wie z. B. die Einstellung von Kettenmaßen, erleichtern Ihnen Ihre tägliche Arbeit.

**„digi-compensation plus“ – Digitale Winkel-Längenkompensation**

Das digitale Winkel- und Längenkompensationsmodul „digi-compensation plus“ für „X-Roll“ oder Parallelogramm-Auslegertische, kompensiert durch Winkeleinstellungen auftretende Längendifferenzen des Ablänganschlages. Die direkte Kommunikation mit der Steuerung gleicht zusätzlich den Anschlagwert des Längenschlagbackens an die Zahnbreite und Schwenkung des Sägeblattes an. So erzielen sie immer ein exaktes Ist-Maß, ohne Nacheichen bei Verwendung unterschiedlicher Sägeblätter.

Auslegertisch „X-Roll“

Auslegertisch 8-fach kugelgelagert, integrierte Führungsrollen und Lager sorgen für größte Laufruhe bei maximaler Belastung. Die fein einstellbare Auflageschiene wird auf hochpräzisen und wartungsfreien „X-Roll“-Laufrollen geführt und bietet auch bei geschwenktem Auslegertisch eine großflächige Auflage. Das Ablesen des Einstellwinkels erfolgt auf 1/100° genau mit Hilfe einer Digitalanzeige. Der stufenlose Schwenkbereich zwischen -45° und +45° sichert präzise Gehrungsschnitte.

**Parallelogramm-Auslegertisch**

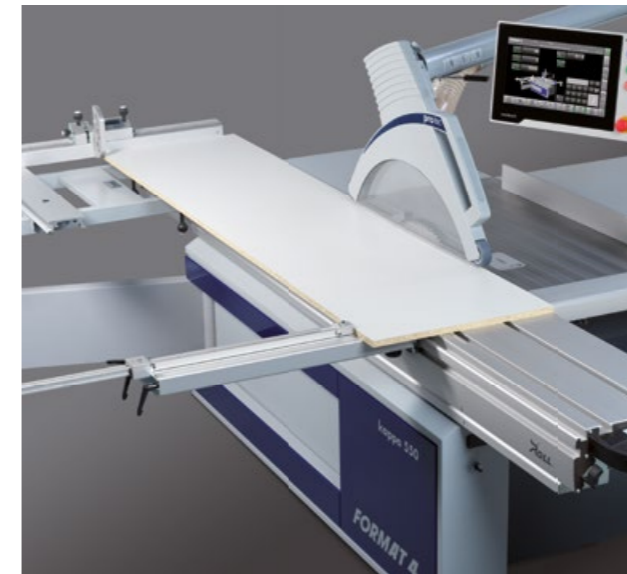
Stufenloser Einstellbereich -45 bis +45°. Das Ablesen des Einstellwinkels erfolgt auf 1/100° genau über die Digitalanzeige. Winkel-Längenkompensation über Nonius, bei gesteuertem Anschlag über Steuerung.

**Noch flexibler – Ergonomischer Arretierhebel am Ablänganschlag**

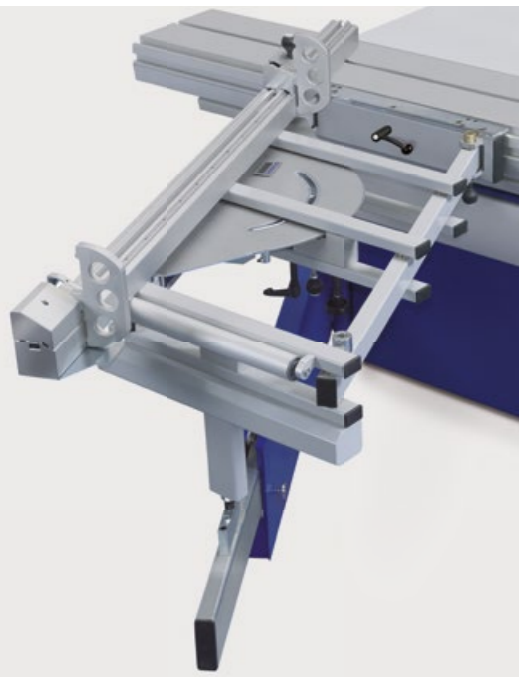
Der Ablänganschlag am Auslegertisch ist einfach und schnell stufenlos von Null bis 45° schwenkbar. Der groß dimensionierte, ergonomische Klemmhebel kann in jedem Winkel bedient werden.

FORMAT 4®**Parallelanschlag für Formatschiebetische**

Das ideale Zubehör für Parallelschnitte am Formatschiebetisch! Sie nutzen die Auflagefläche Ihres Format- und Auslegertisches in Verbindung mit dem Parallelanschlag und garantieren so ein exaktes Aufliegen des zu bearbeitenden Werkstückes. Der Parallelanschlag wird am Schiebetisch angekoppelt, die integrierte Skala 25–1.000 mm lässt sich über die Lupe exakt ablesen.

**Der Ablänganschlag am Formattisch**

Der Ablänganschlag wird für Gehrungsschnitte zwischen +45° und -45° über die im Formattisch integrierte Gradskala eingestellt. Für die werkzeuglose Schnellmontage sorgen T-Nut und seitliche Aufnahmen am Formattisch. Die zur Bedienseite stehende Skala und die Ableseoptik am Anschlagbacken gewährleisten präzise Einstellarbeit bis 1.100/2.050 mm.

**Jetzt nachrüstbar: Vollflächige Auflage am Auslegertisch**

Die neuen vollflächig und magnetisch montierbaren Auflagen am Auslegertisch bieten eine vergrößerte Auflagefläche und garantieren sicheren Halt und eine stabile Auflage bei der Bearbeitung kleiner Werkstücke.



Transport- und Montagewagen für den Auslegertisch
Endlich: Schnell, komfortabel und ohne Kraftaufwand können Sie nun mit Hilfe des Transport- und Montagewagens Ihren Auslegertisch ab- und aufbauen. Noch ein positiver Nebeneffekt: Ihr Auslegertisch ist aufgeräumt!

**Highlight – Ausleger parken**

Auslegertisch leicht wegschwenkbar! Schluss mit dem komplizierten Ab- und Aufbau von Auslegertischen! Die Schwenkeinrichtung sorgt für Bedienkomfort der Extraklasse und spart ganz nebenbei auch noch wertvolle Werkstattfläche. Ergonomisches rückschonendes Arbeiten ist auch garantiert.



Elektronische Digitalanzeige

Der Parallelanschlag kann mit einer elektronischen Digitalanzeige ausgestattet werden. Die perfekte Integration der gesamten Elektronikeinheit erlaubt Ihnen das Drehen des Displays um 90°, der Einstellwert ist so in jeder Parallelanschlagposition von der Bedienseite exakt ablesbar. Zusätzliche Funktionen wie das Einstellen von Kettenmaßen erleichtern Ihnen Ihre tägliche Arbeit.

Weitere Highlights:

- » Gut ablesbare Werte durch hell leuchtende, rote LED-Anzeige
- » Keine Batterie notwendig dank Anbindung der Stromversorgung an die Maschine
- » Automatisches Erkennen, ob sich das Lineal in der Hoch- oder Liegendposition befindet
- » Maßkompensation der Zahnbreite des Kreissägeblattes



Parallelanschlag mit Positioniersteuerung

Die Positionierung des Parallelanschlags erfolgt elektromotorisch über eine im Kreissägetisch staubfrei integrierte Kugelumlaufspindel. Die 1/10 mm genaue Präzision, die hohe Verfahrgeschwindigkeit und die gleichzeitige Positionierung von Parallelanschlag, Sägeblatthöhe und Sägeblattwinkel sichern Präzision und sparen wertvolle Arbeitszeit.

- » Option bei Standard und x-motion-Modellen
- » Standard bei e-motion-Modellen



Pneumatischer Niederhalter

- » Bequemes Klemmen von Werkstücken bei maximaler Flexibilität. Einsetzbar auf allen Formatkreissägen und Fräsmaschinen mit Schiebetisch.
- » Einfaches Nachrüsten dank magnetischer Halterung
- » Sicherheitszylinder für maximalen Arbeitsschutz
- » Druckbalkenfunktion bei jeder Schiebetischlänge möglich
- » Klemmhöhe 95 mm
- » Spannkraft ca. 300 kg

FORMAT 4®



Immer griffbereit & gut sichtbar – Front-Werkzeugfach mit LED

Auf Wunsch stellen wir ihre kappa mit einer LED-Beleuchtung und einem integrierten Werkzeugfach für 4 Sägeblätter mit einem Durchmesser von max. 400 mm, 1 Sägeblatt mit einem Durchmesser von max. 550 mm plus 2 Spaltkeilen aus.



Stücklistenhalter mit Klemmbrett

Der praktische Stücklistenhalter mit A4-Klemmbrett wird am Überkopfbedienpult montiert und hält Ihre Stücklisten so stets im Blickfeld.

Technische Daten

Elektrik		kappa 590 e-motion	kappa 590 x-motion
001	3x 400 V Motorspannung	S	S
004	50 Hz Motorfrequenz	S	S
005	60 Hz Motorfrequenz	W	W
006	Motor 7,5 kW S6, mit stufenloser Drehzahl 2000-5000 U/min		S
007	Motor 10 kW S6, mit stufenloser Drehzahl 2000-5000 U/min	S	O
008	Motor 14 kW S6, mit stufenloser Drehzahl 2000-4000 U/min	O	O
12	Schaltkontakt zur Ansteuerung einer Absaugung	O	O
Kreissäge Triebwerk			
71	Werkzeugfach mit LED Maschinenbeleuchtung	O	O
72	Kreissäge mit Tischverlängerung bis 1620 mm hinter die Sägeachse, Aluminium eloxiert	O	O
73	Sprüheinrichtung für die Bearbeitung von Leichtmetallen und Kunststoffen (!1000)	O	O
76	Vorritzsägeaggregat „Control“ mit 3 gesteuerten Achsen (Höhe, Breite, seitlicher Versatz) und Parkposition, 1,1 kW, Vorritzersägeblatt-Ø 150 mm in Kombination mit max. Sägeblatt-Ø 400 mm, Verstellbereich 3,0–3,8 mm, max. Sägeblatt-Ø in Parkposition 550 mm	O	O
78	"Easy-Lock" - Werkzeugloses Schnellwechselsystem für Hauptkreissägeblatt und Spaltkeileinstellung, Verdrehsicherung durch Mitnehmerstifte im Flansch, nachrüstbar für alle kappa 590	O	O
780	"Quick-Lock" - Schnellwechselsystem für Hauptkreissägeblatt, Verdrehsicherung durch Mitnehmerstifte im Flansch	O	O
79	Zustandsleuchte Vorritzer	O	O
-	Kreissäge mit Tischverlängerung bis 1200 mm hinter die Sägeachse, Stahl pulverbeschichtet	S	S
-	Positionsgesteuerte Höhenverstellung	S	S
-	Positionsgesteuerte Winkelverstellung +/-46°	S	S
-	Sägeblattdurchmesser 300–450 mm, Schnitthöhe max. 152 mm (# 006)		S
-	Sägeblattdurchmesser 300–550 mm, Schnitthöhe max. 202 mm (#007/008)	S	O
Steuerungen			
100	Softwarepaket e-motion plus	O	
26	Steckverbindung zur Abnahme des Oberschutzes und Überkopfbedienpaneels	O	O
-	e-motion Steuerung mit Touch-Funktion in Bedienpanel auf Augenhöhe; USB-Schnittstelle und Vorbereitung für Netzwerkanbindung; Das Paneel ist auf den Arbeitsbereich des Anwenders optimal einstellbar, und aus dem Arbeitsbereich wegschwenkbar	S	
-	x-motion Steuerung mit Touch-Funktion in Bedienpanel auf Augenhöhe; USB-Schnittstelle und Vorbereitung für Netzwerkanbindung; Das Paneel ist auf den Arbeitsbereich des Anwenders optimal einstellbar, und aus dem Arbeitsbereich wegschwenkbar		S

Schutzeinrichtungen		kappa 590 e-motion	kappa 590 x-motion
81	Fernbetätigung zum Wegschwenken des Oberschutzes	O	O
-	Oberschutz verstellbar für +/-46°, Haube für 90° und Haube für Winkelschnitte höhenverstellbar und aus dem Arbeitsbereich wegschwenkbar.	S	S
Schnittbreite und Parallelanschlag			
83	Schnittbreite 1250 mm, Aluminium eloxiert		O
84	Schnittbreite 1600 mm, Aluminium eloxiert		O
85	Digitalanzeige für Parallelanschlag mit automatischer Schnittbreiten Kompensation bei geschwenktem Sägeblatt.		O
88	Positionsgesteuerter Parallelanschlag mit Digitalanzeige im Bedienpult auf Augenhöhe, Schnittbreite 1250 mm	S	O
89	Positionsgesteuerter Parallelanschlag mit Digitalanzeige im Bedienpult auf Augenhöhe, Schnittbreite 1600 mm	O	O
891	Positionsgesteuerter Parallelanschlag mit Digitalanzeige im Bedienpult auf Augenhöhe, Schnittbreite 1000 mm	W	O
-	Parallelanschlag mit Feineinstellung, Anschlaglineallänge 1200 mm, abschwenkbar		S
-	Schnittbreite 1000 mm, Stahl pulverbeschichtet		S
Formatschiebetische eloxiert, Führungssystem „X-Roll“			
130	Formatschiebetisch „X-Roll“, Schnittlänge 2200 mm, Besäumschuh	W	W
131	Formatschiebetisch „X-Roll“, Schnittlänge 2800 mm, Besäumschuh	S	S
132	Formatschiebetisch „X-Roll“, Schnittlänge 3200 mm, Besäumschuh	O	O
133	Formatschiebetisch „X-Roll“, Schnittlänge 3700 mm, Besäumschuh	O	O
134	Mehrfacharretierung am Schiebetisch (!130)	O	O
139	Ein- und Ausschaltstelle am Schiebetisch	O	O

Auslegertische und Längsanschläge		kappa 590 e-motion	kappa 590 x-motion
160	Auslegertisch 1250 x 650 mm	S	S
161	Auslegertisch „X-Roll“ 1250 x 650 mm mit verfahrbarer Auflageschiene und digitaler Winkelanzeige	○	○
162	Ausleger 1250 x 650 mm mit Parallelogrammverstellung und digitaler Winkelanzeige (!133)	○	○
164	Ausziehrahmen für Ausleger mit Werkstückrolle bis 500 mm (!162, !169)	○	○
165	Wegschwenkvorrichtung für Auslegertisch (#072,!169)	○	○
166	Ablänganschlag 3200 mm, schwenkbar 90°-45°, 2 Anschlagbacken	S	S
167	Ablänganschlag 3200 mm mit Feineinstellung, schwenkbar 90°-45°, 1 Anschlagbacken bis 1900 mm digital, Teleskop mit Anschlagbacken bis 3 200 mm analog.	○	○
168	Ablänganschlag 3200 mm mit Feineinstellung, schwenkbar 90°-45°, 2 Anschlagbacken digital	○	○
175	Ablänganschlag mit zwei digitalen Backen inkl. Berechnung der Längenkompensation bei geschwenktem Anschlag (#161/162) Digi compensation plus	○	○

Maschinensteuerung			
61	Thermo-Etikettendrucker für interaktiven Etikettendruck (#23 K550X+E K590X+E)	○	○

Wichtiges Zubehör			
220	604-110 - Stücklistenhalter mit Klemmbrett A4	○	○
23	Halterung für Etikettendrucker	○	○

Verpackung			
221	Transportvorbereitung Container	○	○

Lieferprogramm



Kreis- & Formatkreissägen



Fräsmaschinen

Hobelmaschinen



Kantenanleimmaschinen



Breitbandschleifmaschinen & Bürstschleifmaschine

Heizplattenpressen



CNC-Bearbeitungszentren



CNC-Nesting Bearbeitungszentren



Plattenaufteilsägen



Vakuum-Plattenheber, Returnsysteme & Beschickungseinheiten

FORMAT 4®

FORMAT4. Kompromisslose Kompetenz für höchste Ansprüche.

Die Premiummarke der Felder Group erfüllt seit 2001 die höchsten Ansprüche professioneller Anwender. Die maßgeschneiderten High-Performance Lösungen sind kompromisslos innovativ, bieten höchsten Bedienkomfort und absolute Produktivität.

FELDER GROUP

KR-Felder-Straße 1
A-6060 HALL in Tirol

- Ⓐ Tel. 05223 55306
www.format-4.at
[Kontakt](#)
- Ⓓ Tel. 089 383 804-68
www.format-4.de
[Kontakt](#)
- Ⓒⓗ Tel. 044 872 51 00
www.format-4-suisse.com
[Kontakt](#)
- Ⓘ Tel. 0472 832 628
www.format-4.it
[Kontakt](#)