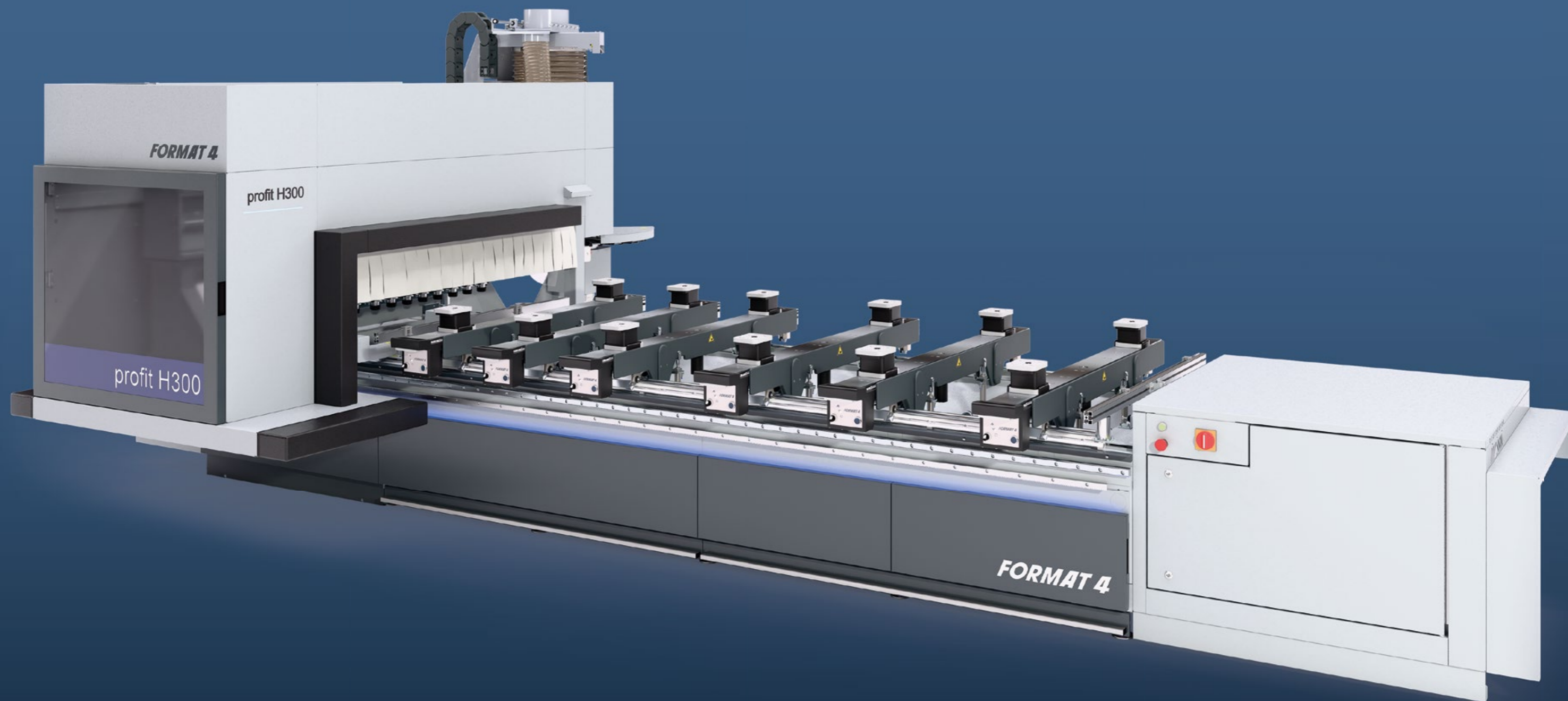


**FORMAT 4**®

**profit H300R**  
ET MULTITALENT MED  
XL-BEARBEJDNINGSKAPACITET



**FORMAT 4**®



# Et multitalent med XL-bearbejdningskapacitet



## profit H300R

- » Små opstillingsmål – mindre pladsbehov!
- » Tegne = programmere, intuitivt betjent software
- » CNC-software inkl. 3D-korpussoftware "F4-Design" til præsentation, styklister og forbindelse til maskinen
- » Portalkonstruktion, synkront drev, massiv konstruktion for maksimal ydelse
- » Borehovedet rækker over hele arbejdsområdet
- » Værdifuldt 2-kreds vakuum-spændesystem med 100 mm sugehøjde
- » Stort Y-mål til maksimal bearbejdningsdybde
- » F4<sup>®</sup>Solutions<sup>ready</sup>

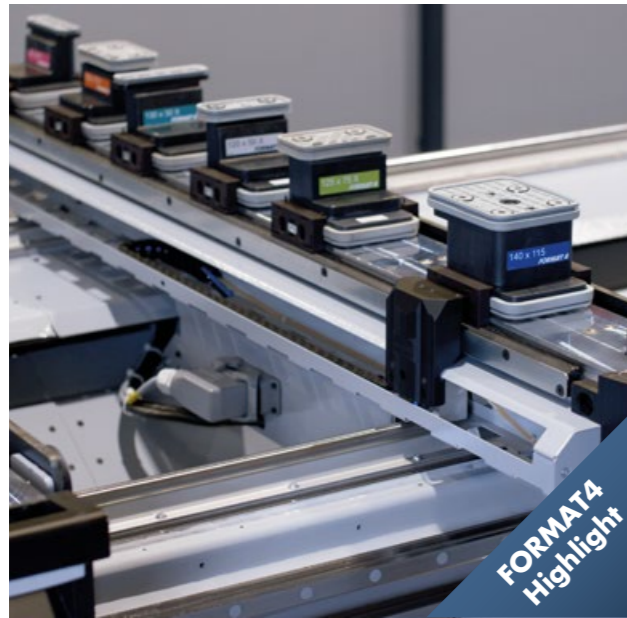
Den stigende efterspørgsel efter specialfremstillinger i møbel-, dør- og vinduesproduktionen er især en udfordring for mindre håndværksvirksomheder: Forskellige profiler skal produceres fleksibelt og effektivt i flere tykkelser for at kunne klare sig mod de store producenter på markedet. Med et stort arbejdsområde i Y giver profit H300R næsten uendelige bearbejdningsmuligheder i bearbejdning af plader og massivtræ. Standard- og speciel bearbejdning klares med det brede ydelsesspekter og de talrige udstyrsvarianter. For at opnå en produktiv arbejdsproces skal maskine og software passe perfekt sammen, talrige interfaces fra forskellige udbydere gør dette samspil meget svært. Med alt på et sted-løsninger fra Format-4 får kunden en perfekt afstemt komplet pakke til at imødegå de største krav.

Produktlinjen c-tech giver særligt afstemte udstyrsmuligheder til bearbejdning af kunststoffer og kompositmaterialer.

## FORMAT4 premium-maskiner til premium-krav

- » Konstant høj ydelse til industriel vedvarende drift
- » Kundespecifikke optimerede produktionsløsninger
- » Massiv konstruktion med premium-komponenter
- » Varianter udstyrspakker med High-Tech-løsninger
- » Fuldendt maskinbygningspræcision
- » Premium-betjeningskomfort
- » Kvalitet og præcision fra Østrig
- » Kompromisløs produktivitet
- » Perfekt serviceydelses pakke før, under og efter købet
- » Målrettede finansieringsløsninger
- » Erfaring med maskinkonstruktion siden 1956

# De vigtigste lyspunkter – kort set



FORMAT4 Highlight

## autoPos automatisk konsol og vakuumpositionering

autoPos automatisk konsol og vakuumpositionering for en hurtig og klar positionering af konsollen i X-retningen og vakuumsugere eller rammespænder på konsollen i Y-retningen.

Alle konsoller er udstyret med en uafhængig styret motor til positioneringen i X-retningen, som hjælper konsollerne pålideligt og præcist hen til de enkelte positioner, der er defineret i F4Operate.

Tilspændingen løftes på begge sider til positioneringen i Y-retningen ved hjælp af afstandslister. Med den integrerede afblæsningsanordning på den retdrevne medbringer rengøres konsollen altid og sørger dermed for, at der ikke er noget reststøv mellem konsollen og tilspændingen. Produktfordellen er at der automatisk kan positioneres op til 6 vakuumsugere pr. konsol - alternativt 2 rammespænder. Udstyrsafhængigt er det også muligt at positionere under penduldriften. Den anbefalede softwarefeature "Advanced pod positioning"



FORMAT4 Highlight

## lightPos – LED-vakuumpositionering revolutionerende enkel & præcis

Suger- og konsolpositioneringen sker visuelt, hurtigt og præcist med lightPos.

Mere end 6000 LED'er viser dig sugerstørrelsen, -position og -justering og konsolpositionen millimeterpræcist.

Ved hjælp af et tilkøbt farvesystem bliver enhver udsugningstype og dens justering vist i definerede farver. RGB-LEDs på X-aksen informerer om bearbejdningsstatus. LEDs langs X- og Y-aksen visualiserer emne-positionering og dimension.



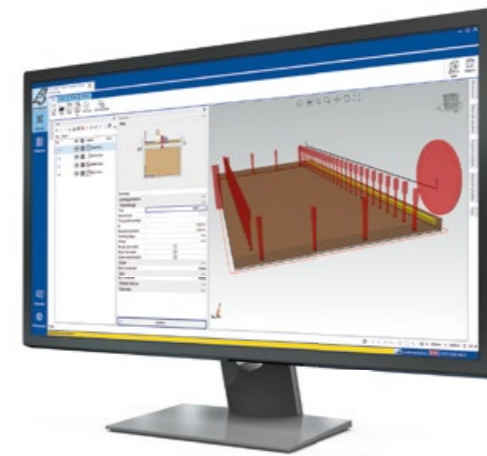
FORMAT4 Highlight

## Konsol frikobling

Specielt beregnet til anvendelse med trykluftstyret rammespændsystem, åbner denne funktion muligheder og enorm spændkraft til bearbejdning af massivtræ. Da konsollerne kan deaktiveres hver for sig kan affaldet fjernes, uden at emnet løsnes i fikseringen. Emnet forbliver således i nøjagtig position til videre bearbejdning (profilering osv.).

# FORMAT 4®

## Detaljer

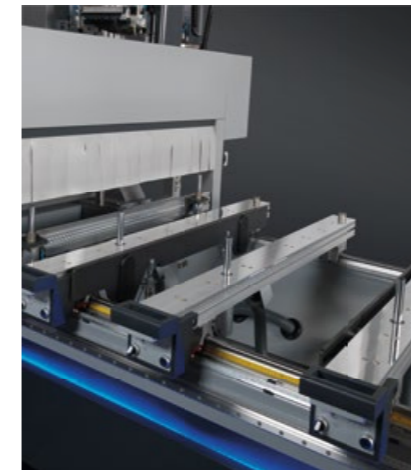


### F4Integrate – Den retningsvisende CNC-software

Til de højeste krav, alt inklusive - værktøjsarkiv, programområde og betjeningsoverflade på maskinen med gennemgående og intuitiv betjeningsoverflade. F4Integrate er Format4 egenudviklede software. Sammen med vores CNC-kunder fra vores daglige arbejde og udviklet til det daglige arbejde opfylder F4Integrate de højeste krav inden for moderne CNC-bearbejdning.

Nyd komforten ved en moderne og afstemt brugeroverflade. Værktøjsarkiv (F4Toolbox), programområde (CAM-område med integreret CAD-område, F4Create) og maskinens betjeningsoverflade (F4Operate) kun pakket ind i et vindue med en gennemgående og intuitiv brugeroverflade.

F4Integrate er baseret på G-Code, så eksterne brancheprogrammer nemt kan tilsluttes, og overdragelsen af programmet nemt kan klares.



### Anslagsrækker

Hertil er H200 byggerækken udstyret med en bagerste og midterste anslagsrække. På H300, H350 & H500 er der yderligere en ekstra anslagsrække til rådighed. De solide anslagscylindre muliggør en fleksibel komponent-referering af små, mellemstore og store emner på arbejdsområdet.



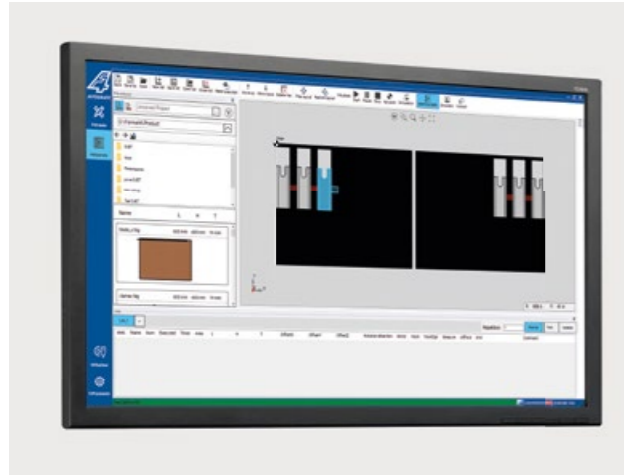
### Serviceåbning

Hætten kan åbnes helt enkelt til hurtig adgang i forbindelse med udskiftning af bor, rengørings- eller servicearbejde.



### Vandret fræsemotor

Den vandrette fræsemotor har en ER25-spændtang på den højre side samt en ER32-spændtang med integreret udsugning til perfekt udsugningsresultat til bearbejdning af låsekasser på den venstre side. Det trinløse omdrejningstal på op til 18000 O/min og det pneumatiske kip fra 0 –7° (ideel til tætningslistebearbejdnings) giver fleksible anvendelsesmuligheder.



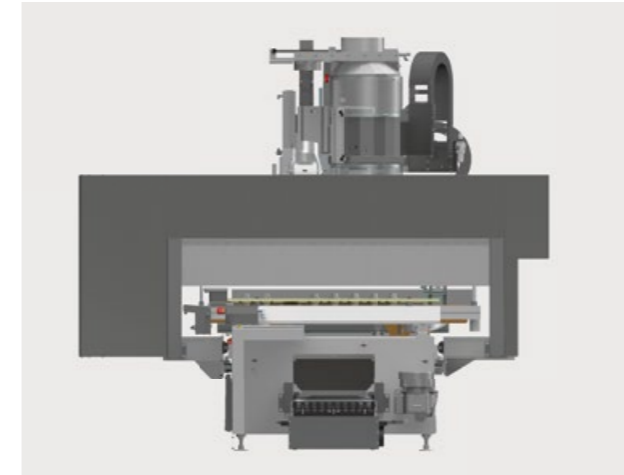
#### Intuitiv touchskærm-styring på 24" monitoren

Det avancerede og intuitive touchskærm-styringskoncept garanterer største betjeningskomfort. Den klart strukturerede og selvforklarende overflade lader dig betjene maskinen enkelt og muliggør højeste produktivitet. Maskinfunktionerne vises grafisk på en overskuelig måde, og forskellige programmer, setpoints og indtastninger kan styres hurtigt, enkelt og præcist med et enkelt tryk med fingeren.



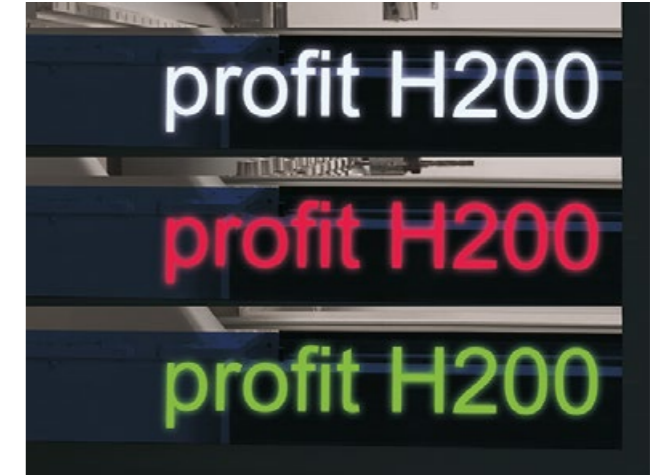
#### Fleksibel og ubegrænset anvendelse af tilspænding.

Forskellige sugeformer garanterer fikseringen af enhver tænkelig emneform. Desuden kan vakuumsugere frit og i et uindskrænket antal placeres fleksibelt på hele konsollen.



#### CNC-bearbejdningscenter i Gantry konstruktion

Maskinen stander Profit H300 15.33 er fremstillet af kraftige, elektrosvæjsede formrør.



#### Statusvisning

Med de skiftende farver i det innovative belygningskoncept bliver forskellige statusmeldinger straks visualiseret. Visning af den aktuelle status på dit profit CNC-bearbejdningscenter gør, at du er informeret hele tiden.



#### Emneopliggernes og vakuumsugernes positionsvisning

Emnet, emneudlæggerne og vakuumsugerne afbildes samtidig i standardkonfigurationen på CNC-bordet. Derved garanteres det, at emnet er sikkert positioneret og der ikke opstår kollision mellem værktøj og suger. Vakuumsugerens nøjagtige position på emneudlæggeren vises præcist med laser. Som udvidelse af vores standard-positioneringshjælp er lightPos-systemet til rådighed.



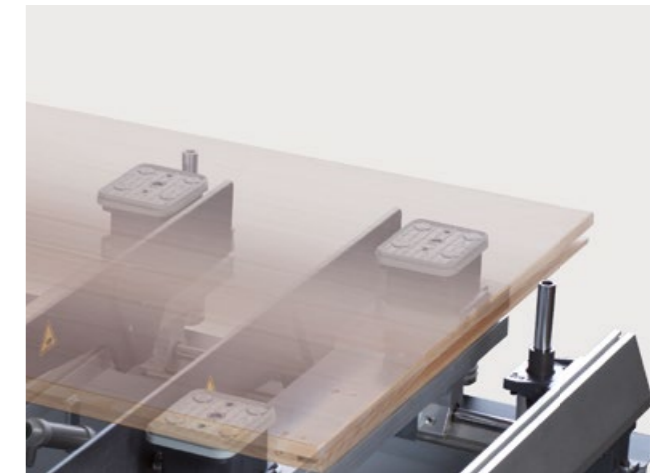
#### Rammebearbejdning

Ud over vakuumsugerne kan også rammespænderne indsættes til bearbejdningen af rammedele. Til forskel fra vakuumsugere skaber rammespænder deres klemmekraft via trykluft. Dermed kan der opnås en betydeligt bedre klemmekraft. Tilslutningerne til trykluft er begge på konsolundersiden.



#### Skabelon fræsearbejde

En separat tilslutning til skabelon-fræsearbejde. Med skabeloner kan du suge komplekse dele til bearbejdning, der ikke kan fikseres med sugeren.



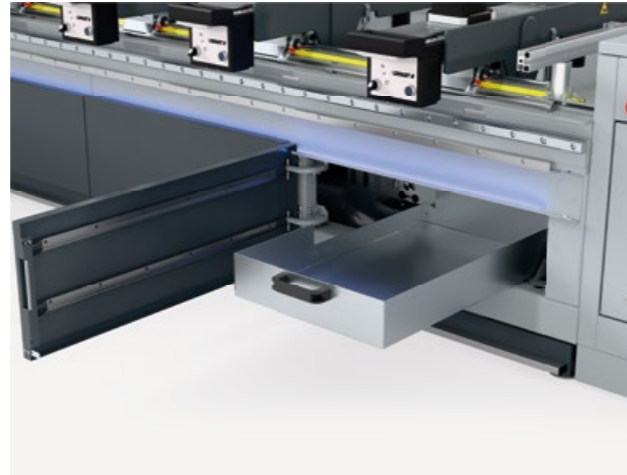
#### Emne-ilægningshjælp

Ilægningshjælpere sørger for enkel tillog fraspænding af store og tunge emner. En fordel, der gør det muligt for dig at betjene bearbejdningscentret med en mand.



#### Emneanslag til finerede flader

Foruden emneanslagscylindre får du separate anslag til bearbejdning af finerede flader med rester af finer eller overfladebehandling.



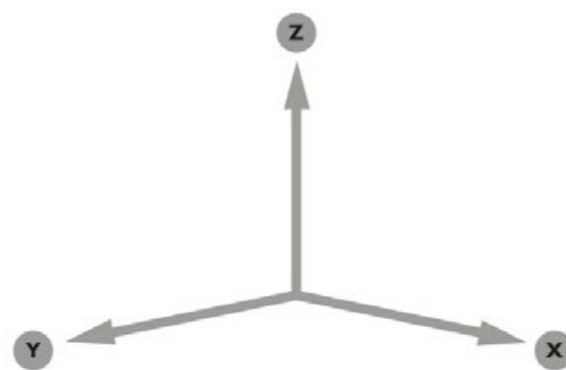
#### Spånetransportbånd

Spånetransportbånd til affaldsstykker og restspåner: til rømning af reststykker og spåner fra maskinens stander (højre side). Ved båndets ende deles de med en separat sliske, deles og udsuges. Affaldet/resterne bliver samlet i en container.



#### Spåneafviser

Spåneafviseren på fræsespindelen, der er styret af C-aksen, gør det muligt at bruge alt det eksisterende værktøj. Ved kantbearbejdning af emnet føres spånerne i retning af udsugningskanalen.



#### To størrelser arbejdsområde til individuelle krav

##### profit H300 16.33

X= 3300 mm  
Y= 1580 mm  
Z = 250 mm (Gennemgangshøjde fra konsolhøjde)

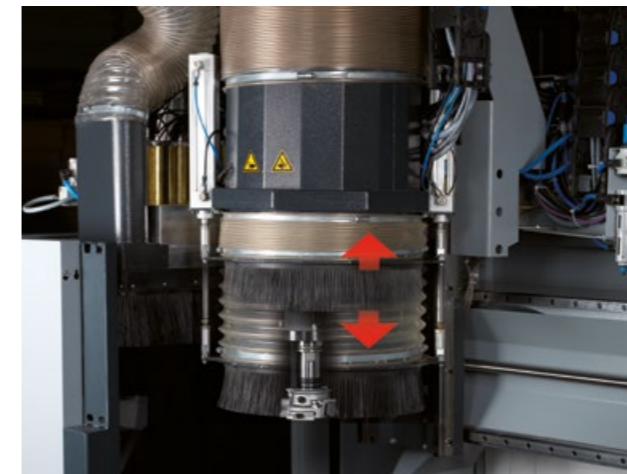
##### profit H300 16.53

X= 5300 mm  
Y= 1580 mm  
Z = 250 mm (Gennemgangshøjde fra konsolhøjde)

# FORMAT 4®

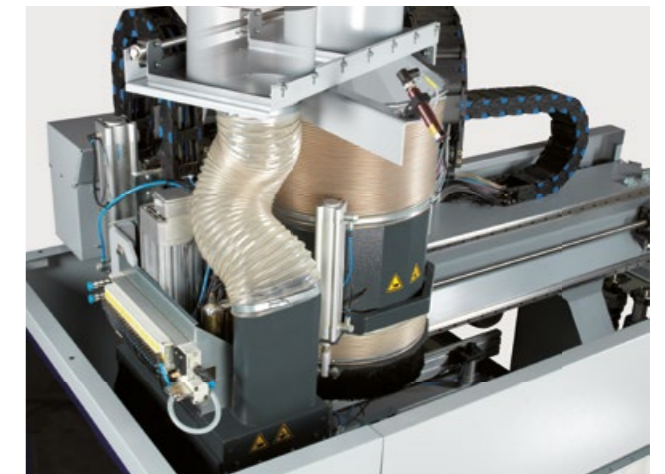
#### Spindel

Med motorydelse på 12 og 15 kW og op til 24.000 o/min styres fræsemotoren via en inverter og er anbragt direkte på borehovedets bæremodul på Z-aksen. To lineærføringer sørger for højpræcis lodret føring. Fræsemotoren positioneres med en sleben kugleomløbsspindel. Værktøjstilspænding af HSK F63 sker automatisk. Tilspænding af værktøj kontrolleres med en sensor som dermed sikrer at sikkerheden i virksomheden er i orden. Værktøjsoptaget bliver rengjort pneumatisk. C-aksen står til rådighed som fjerde akse interpolerende (360°) med tilslutning til trykluft.



#### Styret udsugningshætte

Udsugningshætten tilpasses fuldautomatisk med 3 trin til enhver emnehøjde og reducerer således støv- og støjniveau betydeligt.



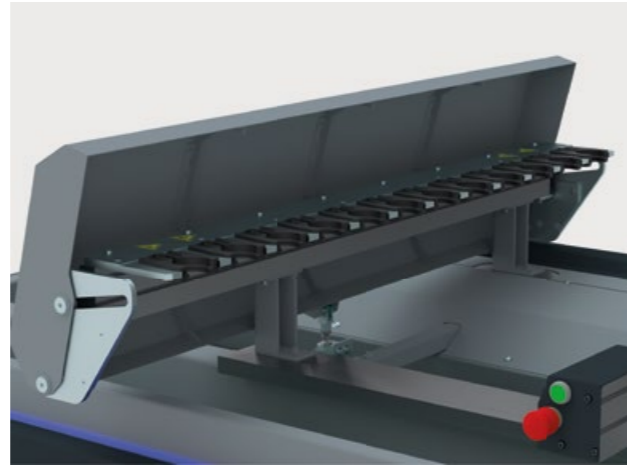
#### Udsugningsstudser

Med automatisk styring af udsugningsstudsens skifter den fulde udsugningsydelse altid mellem borehoved og hovedspindel, alt efter hvad der lige anvendes.



#### Længdemåle-system

Den automatiske længdemåler udleder emnelængden millimeterpræcist direkte til maskinen. Målingsfejil på maskinen er dermed udelukket.



#### 12-delt lineærveksler

Lineærveksleren med de 12 værktøjspladser til venstre på maskinstanderen giver også mulighed for at integrere op til 3 aggregater. Derudover kan den forreste aggregatplads bruges som afhentningssted for svært tilgængelige skifteplader for værktøj.

En valgfri afdækning beskytter tilmed den meget præcise HSK værktøjsoptagelse mod støv og spåner.



#### Trykluftdyse/spryanordning

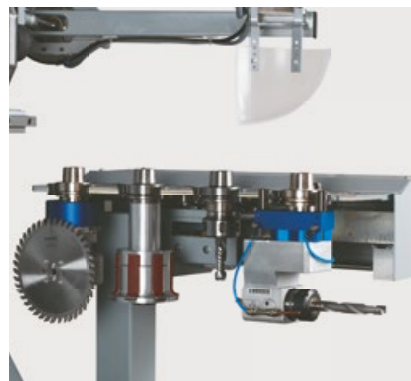
Til optimering af fræsebearbejdning monteret på fræsespindelen. Komfortabel styret med magnetventil direkte med styrings-software.



#### Frit valgbare sikkerhedskoncepter

For at kunne tilbyde vores kunder fordele (Betjeningskomfort, produktivitet, pladsbehov,...) fås maskinen i flere sikkerhedskoncepter:

- » Lysgitter
- » Trædemåtter
- » Bumper



#### 4-delt lineærskifter kører med i X-aksen

Vekselplads til 4 fræseværktøjer eller aggregater, monteret ved køreportalen. Sørger for hurtigt skift også under pendulbearbejdning.



#### 18-delt tallerken-værktøjsveksler, medkørende ved udlægger

Tallerkenveksleren med 18 værktøjspositioner er monteret på udlæggeren bag og kører således med udlæggeren i X. Den 18-delte tallerkenveksler reducerer tiden til værktøjsmontering til et minimum.



#### 12-delt lineærveksler monteret på maskinens stander

Værktøjsveksleren med 12 værktøjspositioner øger produktiviteten og skaffer mere plads til ekstra værktøjer på maskinen.

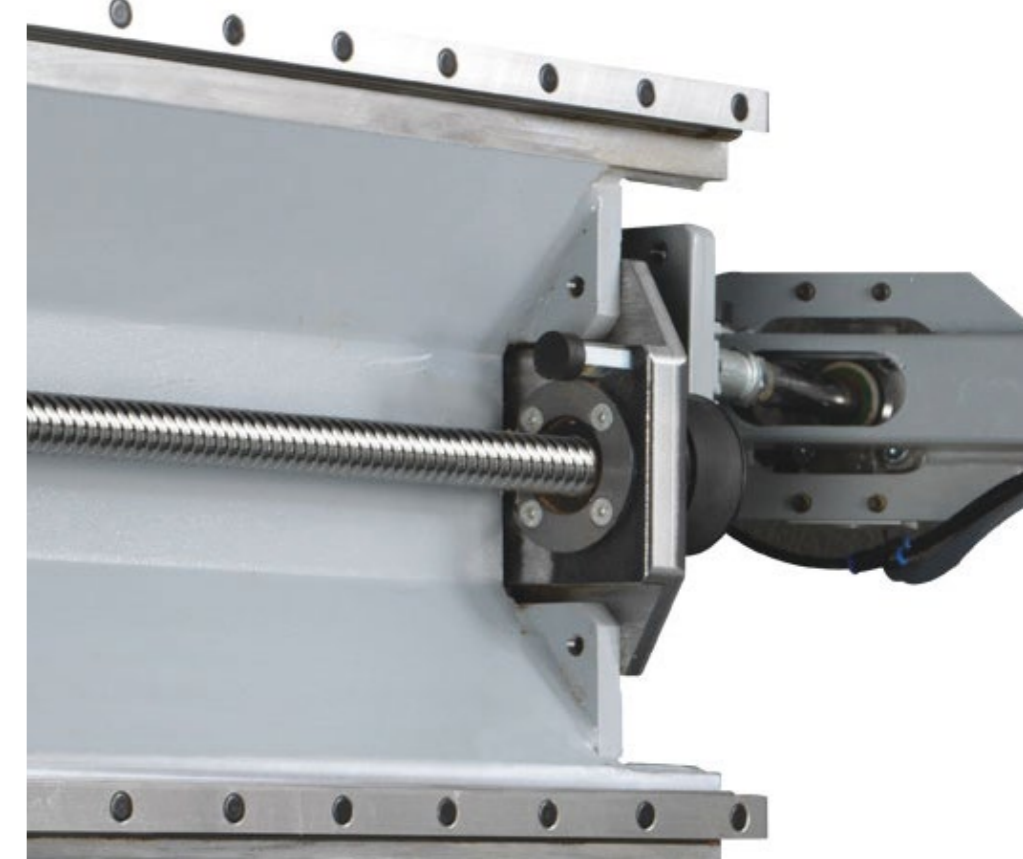
#### lineærføringer

##### Føringssystem X-aksen:

Lagerføring sker over indkapslede og slebne lineærførings løbende kugleomløbsbjælker. X-aksen positioneres over et bomberet tandstangsdrev.

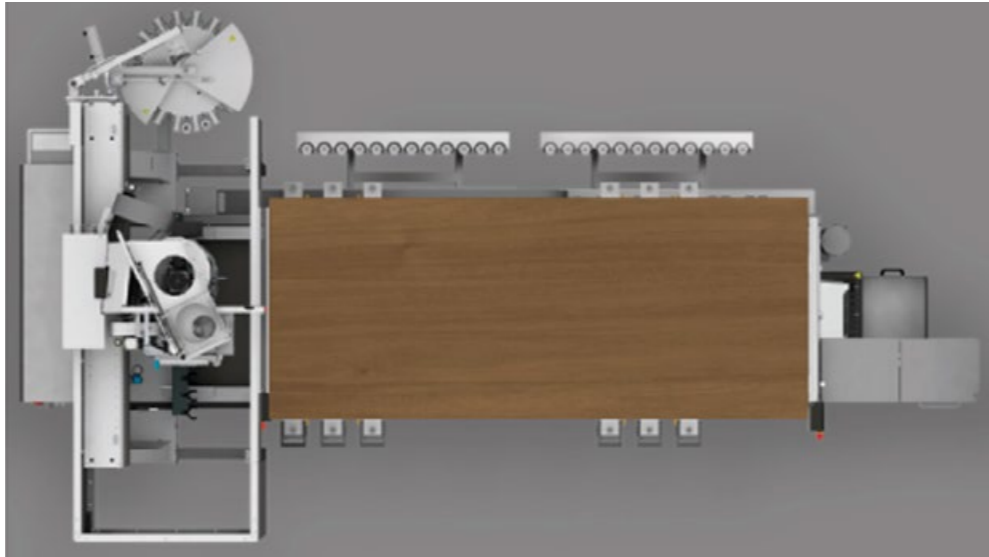
##### Føringssystem Y- og Z-aksen:

Lagerføring sker over indkapslede, hærdede og slebne lineærførings løbende kugleomløbsbjælker. Y- og Z-akserne positioneres via en sleben kugleomløbsspindel.

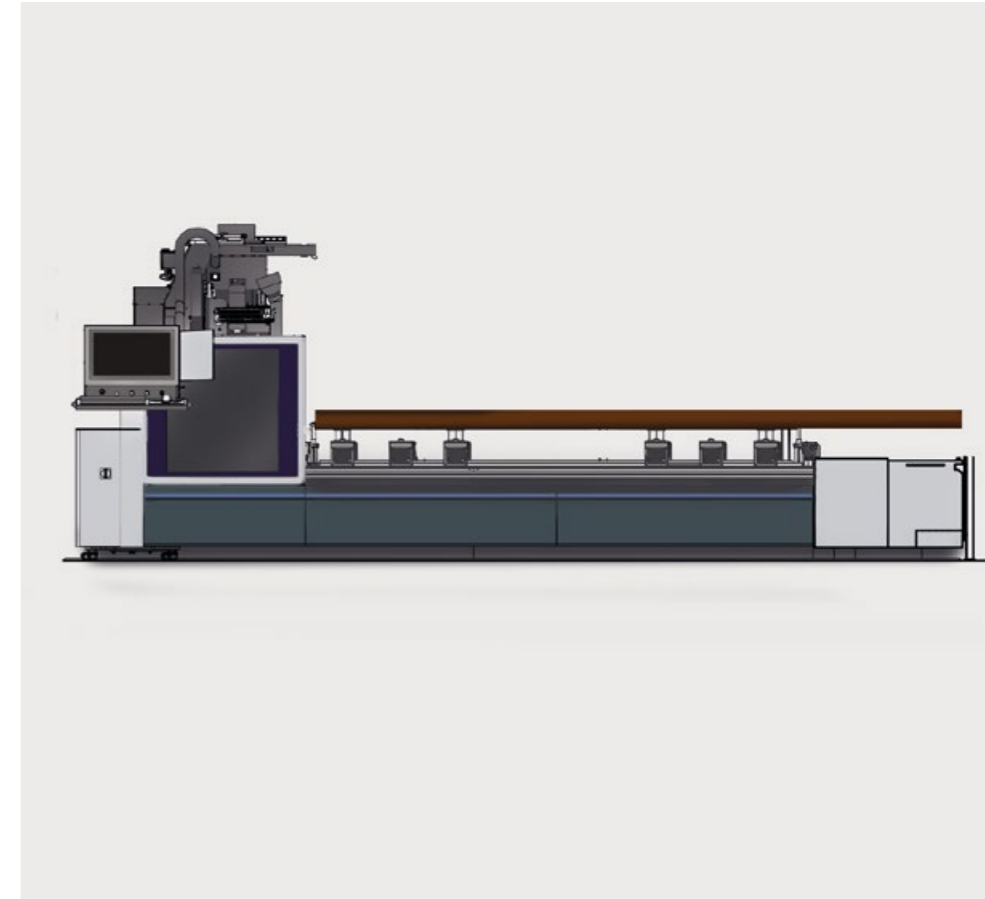


**Frit arbejdsområde via hættepositionering**

Hvis hætten er i stille position, er hele arbejdsområdet frit tilgængeligt. Den der betjener maskinen har herigennem ingen indskrænkninger under emnepositioneringen.

**FORMAT 4®****Fleksibel bearbejdning af lange emner/dele**

Værktøjsveksler og elskab er under arbejdsområdets nulplan. På denne måde kan lange byggede fleksibelt opspændes og bearbejdes i to skridt.

**100 millimeter sugehøjde**

Vores maskiner udstyres med vakuumsugere med en højde på 100 mm. Med den forhøjede afstand mellem konsol og emne er indskrænkningen ved bearbejdelsen på undersiden kraftigt minimeret ligesom brugen af aggregater på sidefladerne.

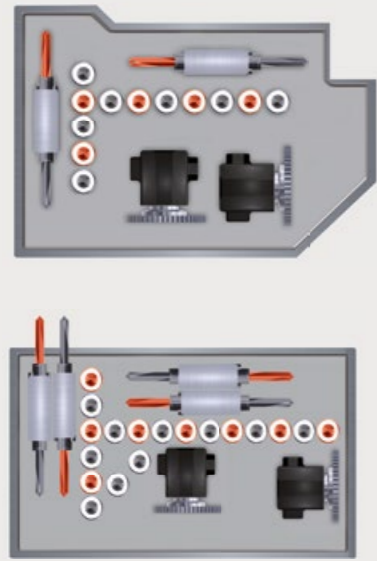
**2-kreds vakuu-management**

Via 2-kreds vakuu managementet på vores konsoller fikses midlet før emne-positioneringen. Det er dermed ikke muligt at forskubbe vakuumsugeren, hvilket forhøjer sikkerheden i processen betydeligt.

**Komfort-fodbetjeningsliste**

Langs hele arbejdsfeltets længde er der integreret en fodbetjeningsliste i standen på maskinens forside. Det er dermed udelukket at søge eller flytte fodpedalen, mens emnet positioneres. Den enkle konstruktion integrerer sig i maskinens overbevisende design.



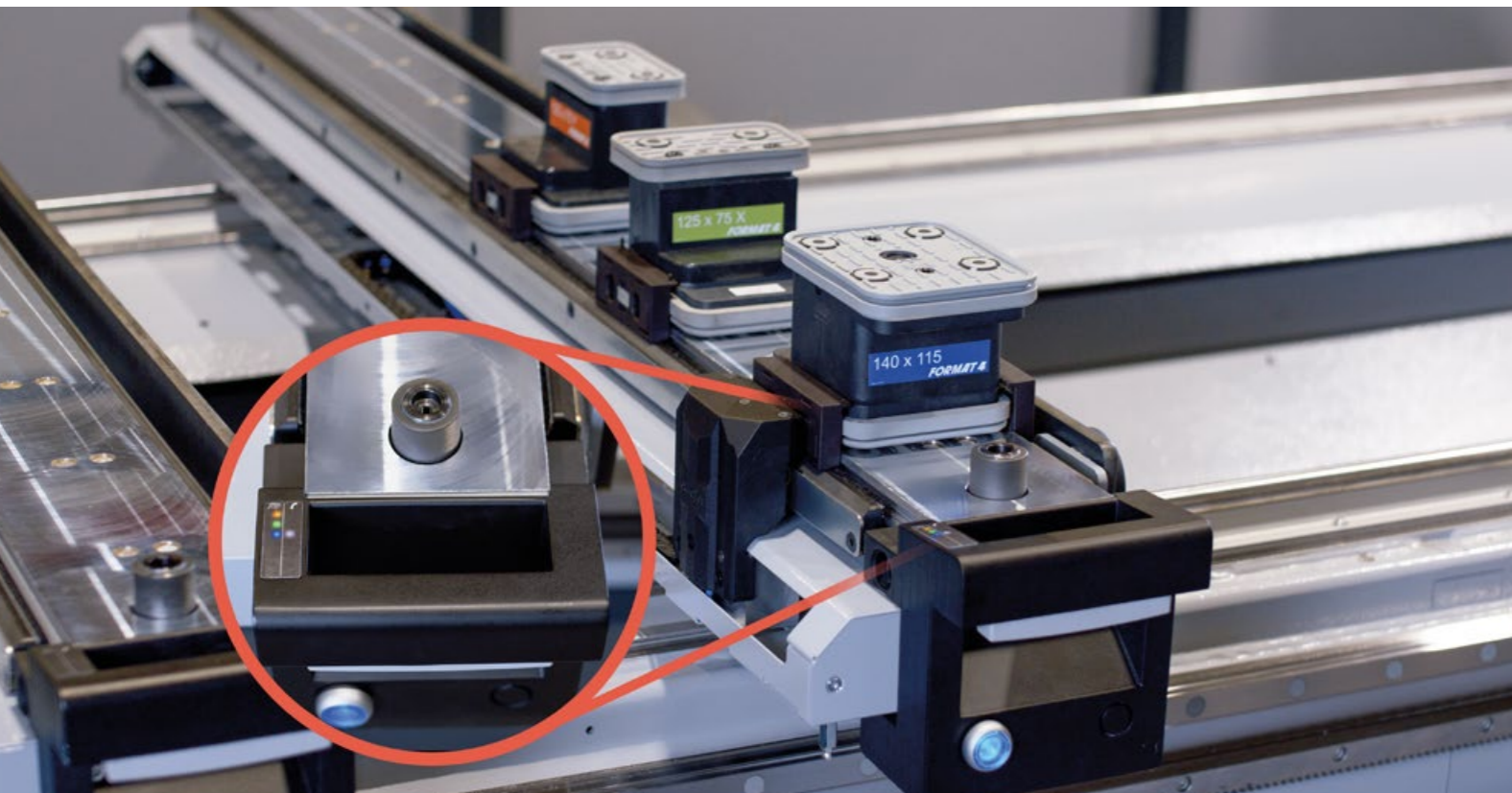


**Individuel borehoved-konfiguration**

Til korpus fremstilling eller som allround, vælg selv, hvilken borehoved konfiguration der vil være den rigtige. Vælg kun lodrette borespindler eller spindler med notsave til lodret og vandret bearbejdning. Motor styret med inverter til 7500 o/min

**LED-vakuumpositionering i konsolgrebet**

I F4Operate defineres vakuumsugerens type og position på emnet. Med de i konsolgrebet integrerede LED'ere kan tilspændingens rækkefølge samt tilspændingens type aflæses på alle konsoller. Vakuumsugertypen samt dennes orientering (0 eller 180 ) kan genkendes på forskellige farver.



**Det kan vi tilbyde**

Rund- & formatrundsawe



Fræsere



Høvlmaskiner



Kantlimere



Bredbåndspudser & Børstemaskine



CNC Maskiner



Nesting-CNC-bearbejdningscentre



Pladeopdelingssave



Vakuump-ladeløfter Retursystemer Fødeenheder



# **FORMAT 4**®

## **FORMAT 4 Kompromisløse kompetencer til de højeste krav**

Felder Groups premiummærke har siden år 2001 opfyldt de højeste krav for den professionelle bruger. De skræddersyede High-Performance løsninger er kompromisløse og innovative og giver største betjeningskomfort og absolut produktivitet.

### **FELDER GROUP**

KR-Felder-Straße 1  
A-6060 HALL in Tirol

☎ Tel. +45 70203160

[www.format-4.dk](http://www.format-4.dk)

[Kontakt](#)