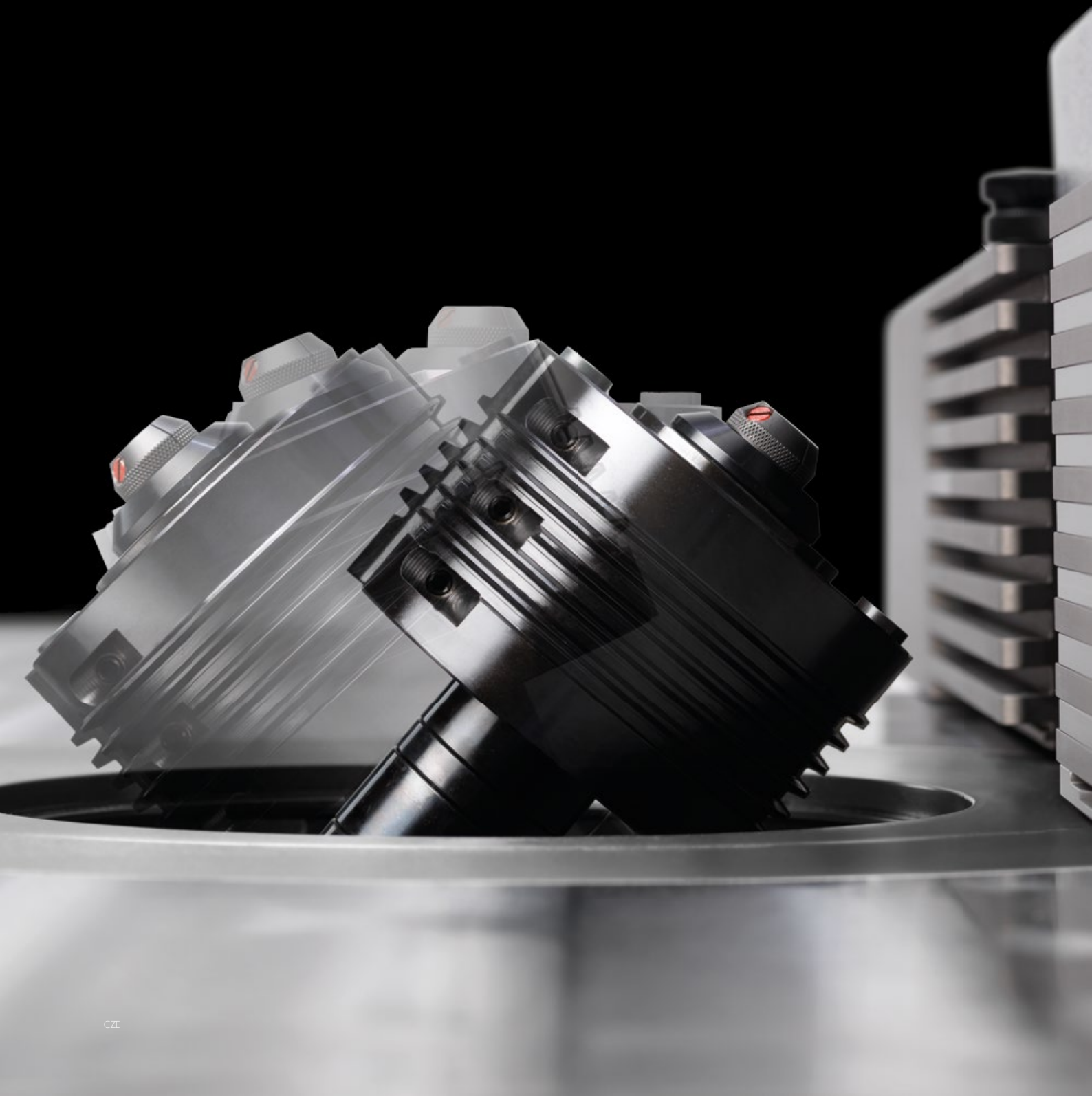


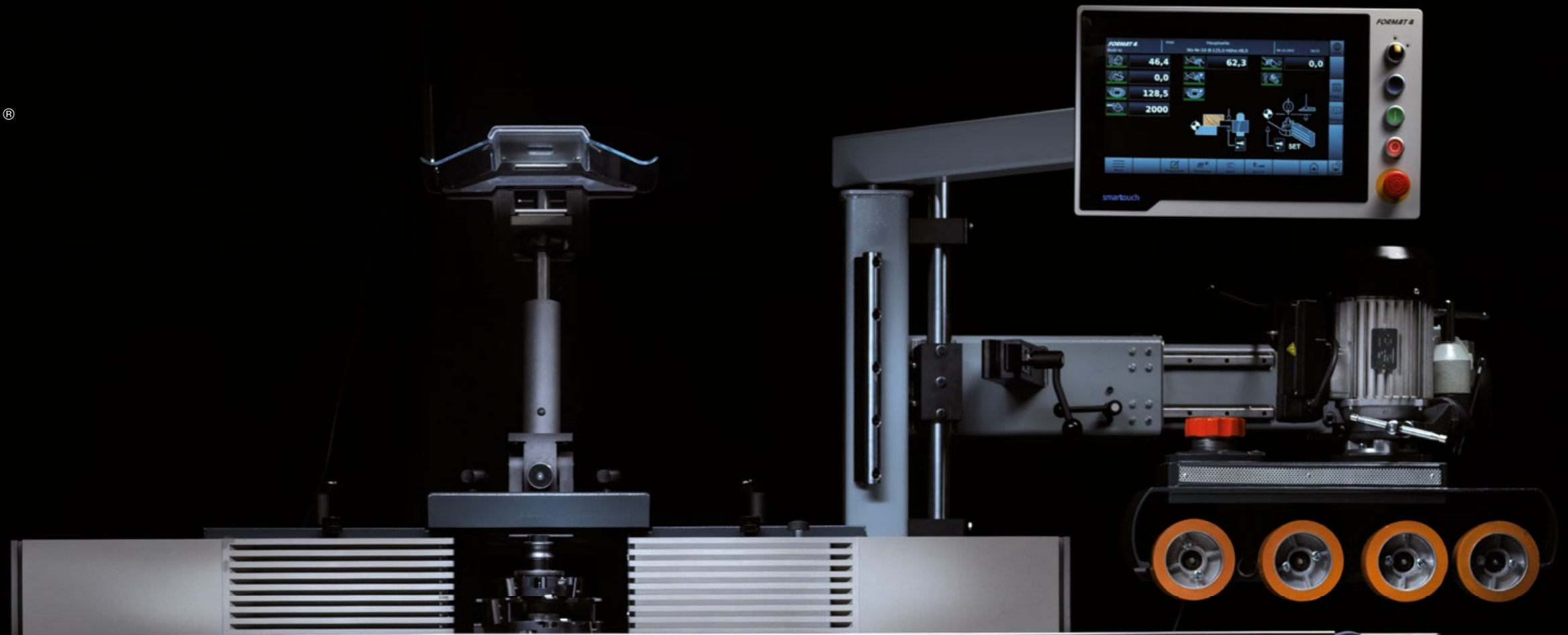
FORMAT 4®

profil 92 M e-motion

PŘÍPRAVNÉ ČASY JSOU MINULOSTÍ



FORMAT 4®

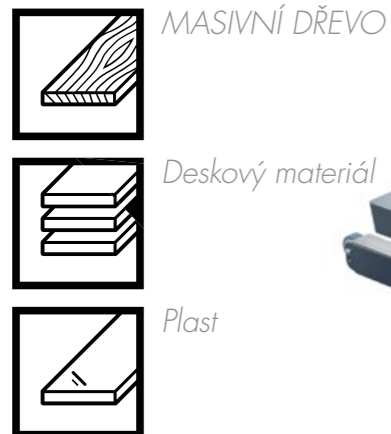


profil 92 M

FORMAT 4

profil 92 M e-motion

Přípravné časy jsou minulostí



Nová spodní frézka profil 92 M je prémiový model Format4 s komfortním ovládním a zaručuje absolutní efektivitu díky velmi krátké době přípravy pro frézovací operace. Vylepšené elektrické vřeteno je vybaveno rozhraním HSK 63F pro uložení systému rychlé výměny nástrojů s pneumatickým upínáním. Rozsah naklápění $\pm 46^\circ$ ruší mnohé bariéry pro opracování. Řídicí jednotka e-motion integrovaná v 15" ovládacím panelu s dotykovým displejem je přehledná, jednoduchá a umožňuje intuitivní a přesné nastavení otáček, výšky vřetene, úhlu a také frézovacího pravitka a dokonce i otvírání stolu. Paměťová místa pro programy ovládním nástrojů, vřeten a frézování umožňují dosáhnout dokonale přesného opakování operací a zkrátit dobu nastavení na minimum.

Řízené excentrické kruhové podložky zvětšují pracovní plochu stolu a zvláště u naklápění vřetene podstatně snižují pracnost nastavování. Nově vyvinuté, těžké přesné frézovací pravitko je vybaveno dvěma řízenými osami pro přesné nastavení hloubky celého pravitka a dalším nezávislým polohováním hloubky přívodní čelisti na pravé straně. Ke komfortnímu přístupu při frézování do oblouku navíc přispívá možnost úplného odsunutí pravitka z pracovního prostoru. Model profil 92 M z programu Format4 lze také volitelně vybavit podávací jednotkou s elektromotoricky ovládním nastavením výšky.



profil 92 M e-motion

- » Elektrické vřeteno s plynulou regulací otáček a rozhraním HSK 63F
- » Oboustranné naklápění $2 \times 46^\circ$
- » Odklopné frézovací pravitko s dvěma řízenými osami
- » Systém rychlé výměny nástrojů HSK 63F
- » Otvírání stolu s řízenými, excentrickými kruhovými vložkami
- » Řídicí jednotka e-motion pro intuitivní ovládním vřetena frézky, frézovacího pravitka a otvírání stolu



profil 92 M e-motion

- » Elektrické vřeteno s plynulou regulací otáček a rozhraním HSK 63F
- » Oboustranné naklápění $2 \times 46^\circ$
- » Odklopné frézovací pravitko s dvěma řízenými osami
- » Bezpečnostní vodící lišty frézovacího pravitka Integral 650 mm
- » Prodloužení stolu na obou stranách 670 mm s výsuvným rámem 2200 mm
- » Suport podavače s elektromotorickým nastavením výšky vč. horizontálního ramena
- » Systém rychlé výměny nástrojů HSK 63F
- » Otvírání stolu s řízenými, excentrickými kruhovými vložkami
- » Řídicí jednotka e-motion pro intuitivní ovládním vřetena frézky, frézovacího pravitka a otvírání stolu

Stroje řady FORMAT4 Premium pro nejnáročnější požadavky

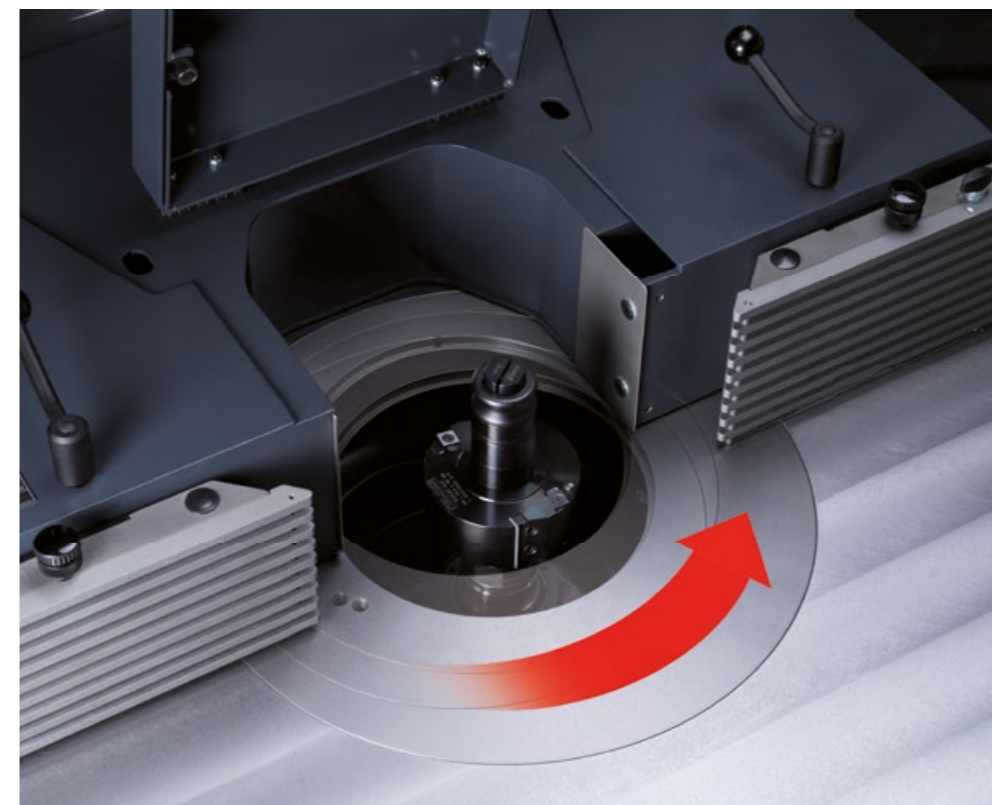
- » Konstantní vysoký výkon i při intenzivním průmyslovém zatížení
- » Optimalizovaná technická řešení na základě připomínek zákazníků
- » Robustní konstrukce s prémiovými komponenty
- » High-tech řešení v široké nabídce výbav
- » Nejvyšší přesnost výroby
- » Jedinečný komfort obsluhy
- » Kvalita a přesnost z Rakouska
- » Bezkompromisní produktivita
- » Perfektní soubor servisních služeb před, během i po nákupu stroje
- » Financování šité na míru
- » Zkušenosti s konstrukcí strojů od roku 1956

Hightlights - to nejdůležitější na první pohled



Řídicí jednotka e-motion pro intuitivní ovládání včetně frézky, frézovacího pravitka a otvírání stolu

Řídicí jednotka e-motion integrovaná v ovládacím panelu s 15" dotykovým displejem umožňuje intuitivní a přesné nastavení otáček, výšky vřetene a úhlu a také frézovacího pravitka a otvírání stolu. Paměťová místa pro programy ovládání nástrojů, včetně a frézování umožňují dosáhnout dokonale přesného opakování operací a zkrátit dobu nastavení na minimum.



Otvírání stolu 255 mm s řízenými, excentrickými kruhovými vložkami

Řízené excentrické kruhové podložky zvětšují pracovní plochu stolu a zvláště u naklápění vřetene podstatně snižují pracnost nastavování. Pomocí excentrických kruhových vložek lze otvírání stolu optimálně přizpůsobit nástroji, aniž by bylo nutné namontovat nebo odebrat kruhovou vložku.

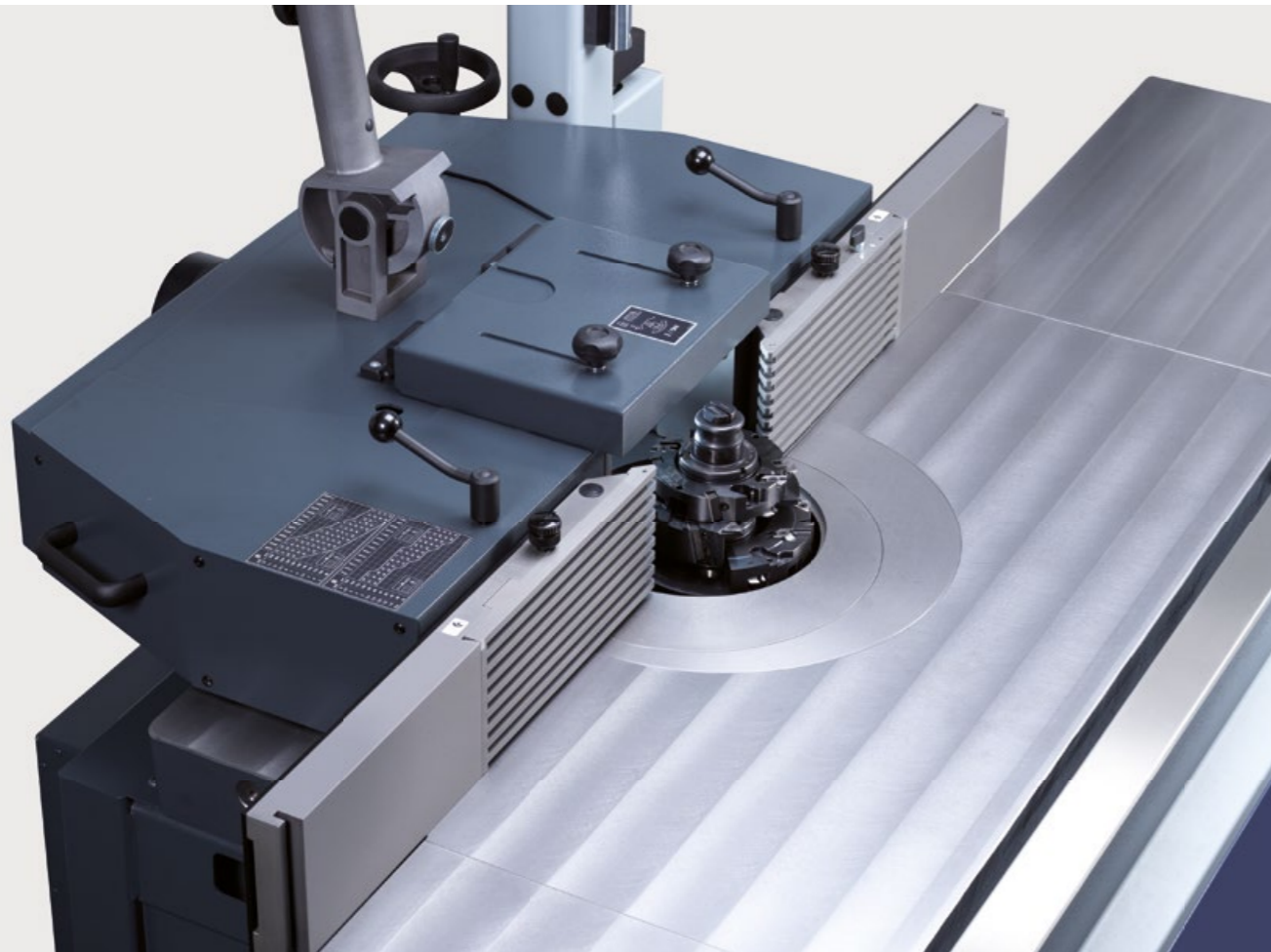


Rozsah naklápění ± 46° ruší mnohé bariéry pro opracování



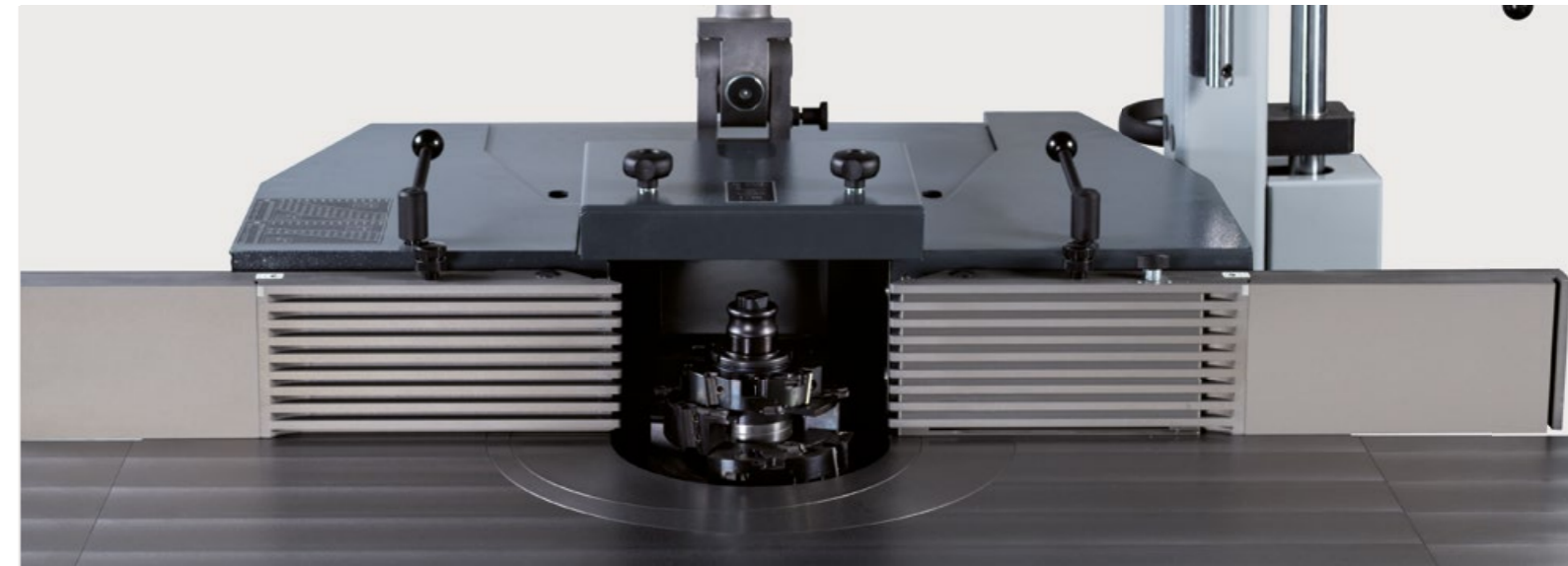
Rozhraní HSK 63F

Vylepšené elektrické vřeteno je vybaveno rozhraním HSK 63F pro uložení systému rychlé výměny nástrojů s pneumatickým upínáním.



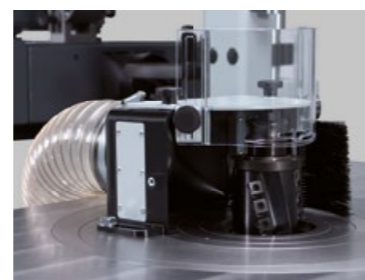
Přesné frézovací pravítko „250“ s dvěma řízenými osami

Uživatelsky přívětivá řídicí jednotka e-motion s 15" dotykovým displejem umožňuje pohodlné nastavení hloubky frézování a pozice přiváděcího dorazového pravítka podle druhu frézování. Těžké přesné dorazové pravítko řady Format4 se polohuje na nastavené hodnoty elektromotoricky bez nutnosti dalšího manuálního upínání.



Bezpečnější obrábění

Pravítko Integral je ještě bezpečnější díky průběžným a rychle polohovatelným dorazovým pravítkům. Volitelná výbava



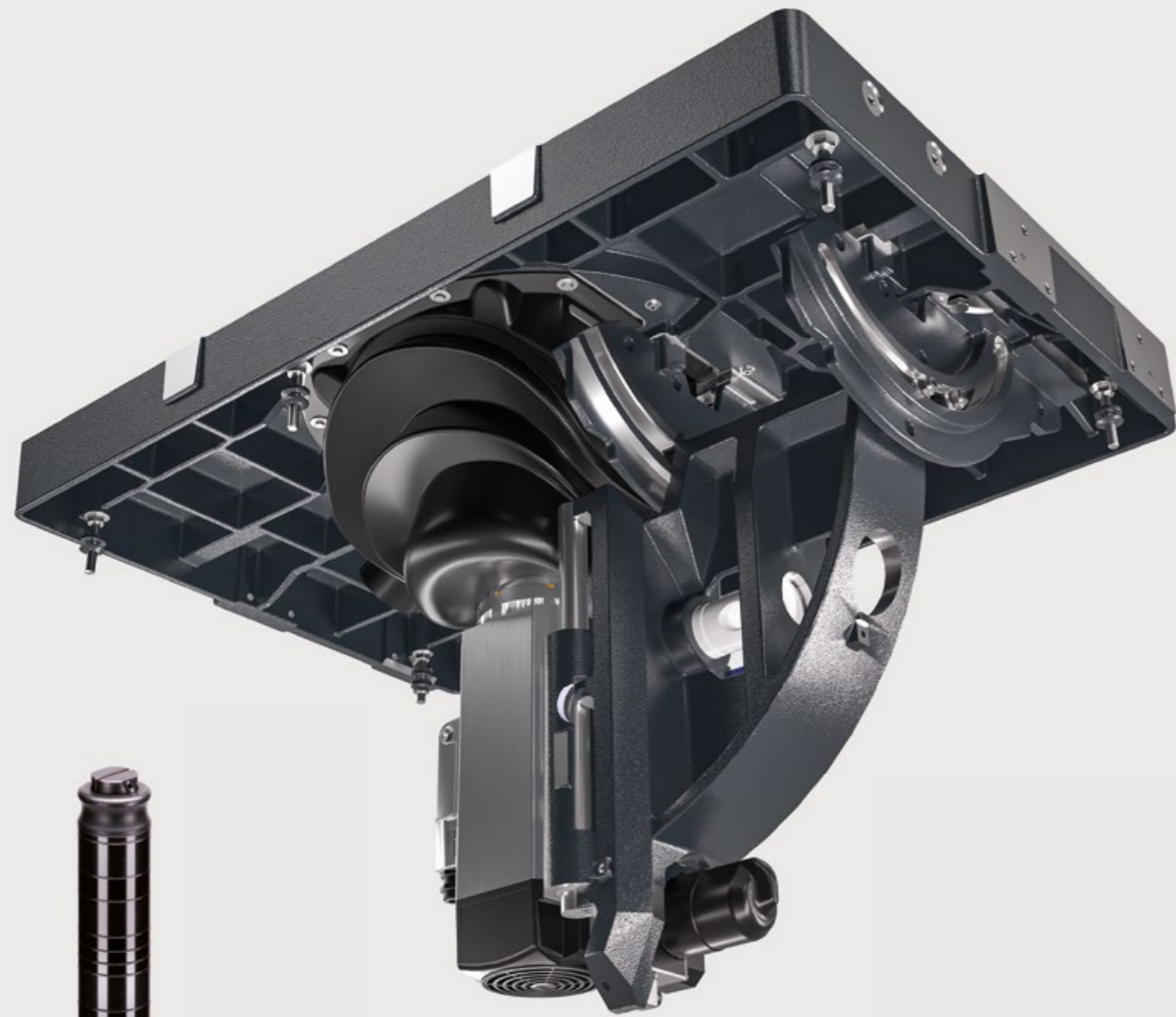
Pro frézování oblouků

Lze pravítko úplně odklopit z pracovního stolu.



Frézovací kryt Centrex

Větší bezpečí a pohodlí při ručním frézování zajišťuje kvalitní flexibilně nastavitelná ochrana frézování Centrex, která přitiskne obrobek k frézovacímu stolu a frézovacímu pravítku. Při použití podavače se ochrana frézování Centrex jednoduše odklopí z pracovního stolu.



Vysoce přesný frézovací stůl

Těžký, masivně žebrovaný frézovací stůl z šedé litiny je zárukou maximální přesnosti a stability.

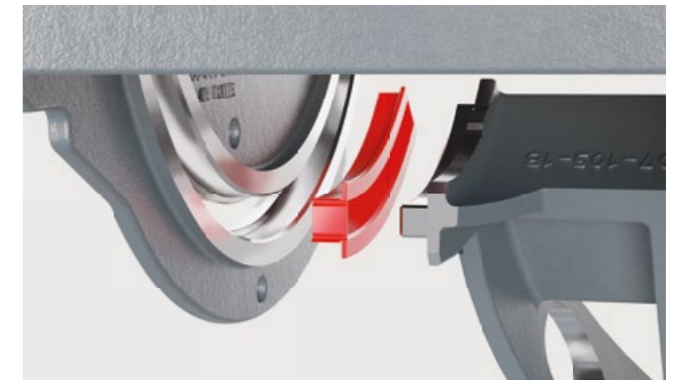
Frézovací jednotka profil 92 s vysoce efektivním elektrovřetenem

Výkonný pohon frézovacího vřetena u modelu profil 92 byl vyvinut speciálně pro náročné průmyslové používání. Jednotka je přímo poháněna elektrickým vřetenem. Vedení nákloných segmentů Easy-Glide splňuje u pracovních jednotek strojů řady Format4 nejnáročnější požadavky pro malovýrobu i průmysl. Přesné dvojité zavěšení s nuceným vedením garantuje maximální odolnost při zatížení a naklápění bez vůle.



Rychlovýměnný systém frézovacích trnů HSK F63

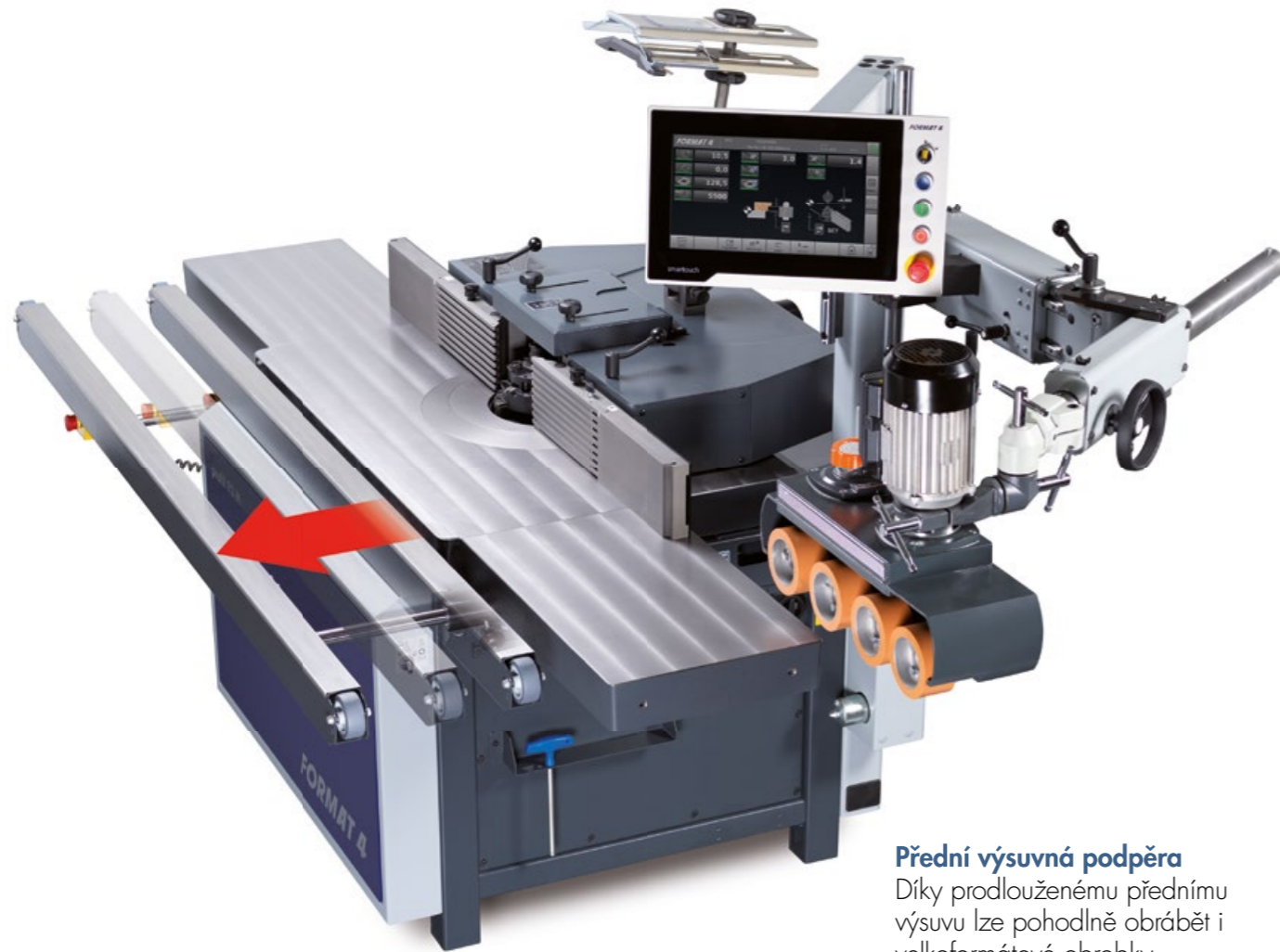
Frézovací trn elektrického vřetene profil 92 je vybaven systémem rychlé výměny nástrojů HSK 63F s pneumatickým upínáním a systémem ofukovacích trysek pro čištění kontaktních ploch. Frézovací trny s pevně upnutými nástroji pro sériové frézovací práce lze vyměnit během několika vteřin. Systém rychlé výměny frézovacího trnu HSK F63 kromě toho zajišťuje maximální flexibilitu a efektivitu při použití frézovacích trnů s různým průměrem nebo použití stopkových fréz s kleštinovými sklíčovými.



Easy-Glide – naklápění pracovní jednotky bez mazání a údržby

Patentované vedení nákloných segmentů Easy-Glide vyhovuje nejnáročnějším požadavkům odběratelů z malovýrobních a průmyslových provozů. Přesné dvojité zavěšení s nuceným vedením garantuje maximální odolnost při zatížení, naklápění bez vůle a plně bezúdržbový provoz. Extrémní lehkost chodu a vysokou životnost vedení nákloných segmentů zajišťuje speciální, vysoce zatížitelný syntetický materiál. Díky plastovému materiálu, který se osvědčil v kosmonautice a stavbě zdymadel, je systém vedení nákloných segmentů naprosto bezúdržbový, odolný proti prachu a nevyžaduje jakékoli mazání.

Na systém „Easy-Glide“ máte záruku 6 let!



Přední výsuvná podpěra

Díky prodlouženému přednímu výsuvu lze pohodlně obrábět i velkoformátové obrobky.



Elektromotorické nastavení výšky suportu podavače

Výškové nastavení podavače zajišťuje uživatelsky přívětivá řídicí jednotka e-motion a 15" dotykový displej. Podavač poháněný elektromotorem najede na zvolenou nastavenou hodnotu, integrované automatické zapínání a vypínání zajišťuje absolutní komfort při obsluze. Během přípravy stroje lze podavač úplně odklopit z pracovního prostoru.



Držák kusovníku s upevňovací lištou

Držák kusovníku A4 s upevňovací lištou je připevněn na ovládacím panelu ve výši očí a tak máte Vaše kusovníky ve svém zorném poli.

Ovládání

Uživatelsky přívětivá řídicí jednotka e-motion integrovaná v ovládacím panelu s dotykovým displejem 15" ve výši očí umožňuje velmi jednoduchou, intuitivní a rychlou obsluhu přesné stolní frézky profil 92. Ovládací panel s dotykovým displejem lze individuálně otočit do vhodné polohy a naklonit nebo úplně odklopit z pracovního prostoru.



Databáze a programové paměti obsažené v softwaru e-motion vám zajišťují velkou úsporu času při přípravě a nastavení modelu profil 92.

- » V databázi nástrojů lze uložit a vyvolat neomezený počet frézovacích nástrojů
- » Jednoduché, komplexní a opakované pracovní operace lze neomezeně ukládat a vyvolávat v podobě programů
- » Nastavení posledních pěti zadaných hodnot se ukládá, nové načtení těchto hodnot šetří cenný čas.
- » Příprava sítě a rozhraní USB zajišťuje komfortní aktualizaci databáze nástrojů a aktualizaci softwaru
- » K vzdálenému provádění servisu se používá nástroj Teamviewer

Technické údaje

Elektrická instalace		profil 92 M e-motion
001	3x 400 V	S
002	Speciální napětí (208V/230V/400V/480V)	O
004	Frekvence motoru 50 Hz	S
005	Frekvence motoru 60 Hz	W
008	Motor 7,5 kW s plynulou regulací otáček	O
009	Motor 10 kW s plynulou regulací otáček	O
12	Spínací kontakt pro spuštění odsávání	O
13	Počítadlo provozních hodin	S
14	3fázová zásuvka CEE pro doplňková zařízení s časově zpožděným zapnutím (nezbytná pro provoz podavače)	S
Frézovací jednotka a frézovací pravítko;		
106	HSK 63F Ø frézovacího vřetena 30 mm, užitečná výška 140 mm, rozsah otáček 1000 – 10000	O
107	HSK 63F Ø frézovacího vřetena 1 1/4", 140 mm, místo Ø 30 mm, rozsah otáček 1000 – 10000	O
108	HSK 63F Ø frézovacího vřetena 40 mm, 160 mm, místo Ø 30 mm, rozsah otáček 1 000 – 10 000	O
109	HSK 63F Ø frézovacího vřetena 50 mm, 160 mm, místo Ø 30 mm, rozsah otáček 1000 – 10000	O
110	Rozsah upínání kleštinových sklíčidel OZ HSK F63 2-25 mm místo Ø 30 mm, rozsah otáček 11000 – 18000	W
112	Frézovací pravítko „250“, pro nástroj o max. průměru 250 mm	S
116	Pravítka 550 mm, eloxovaný hliník	S
117	Pravítka 550 mm, eloxovaný hliník s bezpečnostními vodičnými lištami	O
118	Bezpečnostní vodičí lišty frézovacího pravítka Integral 650 mm	O
123	Frézovací kryt Centrex	S
180	Výsuvná podpěra 1270 mm s funkcí nouzového zastavení	O
Ovládání		
19	Otvírání stolu 255 mm s řízeními, excentrickými kruhovými vložkami	O
-	Řídicí jednotka e-motion s dotykovou funkcí v ovládacím panelu ve výši očí; rozhraní USB a příprava na připojení k síti; panel je optimálně nastavitelný na pracovní oblast uživatele a lze jej také odsunout z pracovního prostoru	S
-	Polohově řízené nastavení výšky;	S
-	Polohově řízené nastavení úhlu +/-46°	S
-	Řízení polohy frézovacího pravítka	S
183	Prodloužení stolu na obou stranách 670 mm s výsuvným rámem 2200 mm	O
-	Variabilní otáčky ot./min.	1.000-18.000
-	Otvor ve stole 320 mm	S
Důležité příslušenství		
215	Přípravek pro frézování v části délky pro stolní frézku s pevným vřetenem	O
220	604-110 – Držák kusovníku A4 s upevňovací lištou	O
-	300-04-0700 - Kleštiny HSK F63 s maticí A 76/RL uložené v kuličkových ložiskách Upínací rozsah 2-25 mm pro kleštinu OZ	O
-	606-113 - HSK 63F Ø frézovacího vřetena 30 mm, užitečná výška 140 mm	O
-	606-114 - HSK 63F Ø frézovacího vřetena 40 mm, užitečná výška 160 mm	O
-	606-115 - HSK 63F Ø frézovacího vřetena 50 mm, užitečná výška 160 mm	O
-	606-116 - HSK 63F Ø frézovacího vřetena 1 1/4", užitečná výška 140 mm	O
Podavače		
212	Odklápěcí zařízení podavače s plynovou vzpěrou	O
213	Suport podavače s elektromotorickým nastavením výšky vč. horizontálního ramena	O
Všeobecně		
27	Příprava pro minimální transportní šířku 950 mm	O
-	Průměr odsávací příruby v mm frézovací pravítka/spodní stůl frézky	140/80
-	Pracovní výška v mm	890
-	Hmotnost (kg) při průměrné výbavě	730
-	Min. transportní šířka v mm	1305 (950)

Prodejní program

Kotoučové a formátovací pily



Spodní frézky



Srovnávací a tloušťková frézky



Oleповаčky hran



Širokopásové brusky



Dýchovací lisy



HVP dýchovací lis
S elektrickými topnými deskami Elkom®
s ohřevem teplou vodou
s ohřevem termálním olejem
pro napojení na stávající topný systém

CNC obráběcí centra



CNC nestin-
gová obráběcí
centra



Velko-
plošné pily



Vakuový deskový zvedák
Systémy zpětné dopravy
Podávací jednotky



FORMAT 4®

FORMAT 4 Nekompromisní kompetence pro nejvyšší nároky

Prémiová řada strojů skupiny Felder Group splňuje od roku 2001 nejnáročnější požadavky profesionálních uživatelů. Na míru šitá, výkonná řešení jsou bez jakýchkoli kompromisů inovativní, poskytují maximální komfort obsluhy a špičkovou produktivitu.

FELDER GROUP

KR-Felder-Straße 1
A-6060 HALL in Tirol

☎ Tel. 220 517 218

www.format-4.cz

[Kontakt](#)

☎ Tel. 037 6344 353

www.format-4.sk

[Kontakt](#)